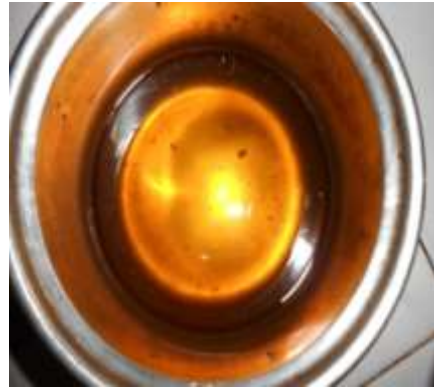


Dokumentasi Kegiatan Penelitian

1. Bahan Baku



Batubara Lignit



Minyak jelantah

2. Alat



Disc pulvielizer



Sieve Shaker



Neraca Analitik



Oven



Desikator



TGA-701



Crucible TGA-701



PARR 6420 Calorimeter



Pellet Press



Crucible Calorimeter

3. Preparasi Sampel



Pengecilan ukuran



Batubara setelah dihaluskam



Batubara dimasukkan kedalam sieve shaker

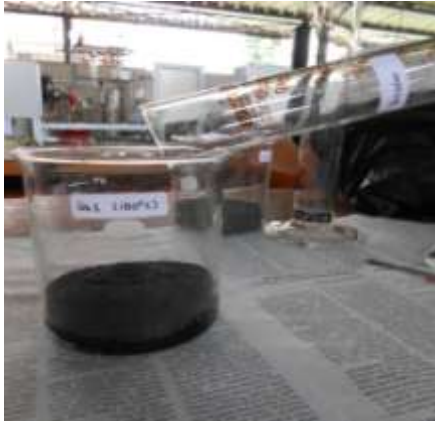


Pengayakan
(*sieving*)



Proses pembagian / penimbangan sampel

4. Proses *Upgrading*



Pencampuran bahan
(batubara + minyak jelantah)



Pemanasan



Penyaringan



Pengukuran sisa pelarut



Didiamkan selama semalam



Penimbangan berat basah



Pengeringan didalam oven



Pendinginan didalam desikator



Penimbangan berat kering



Batubara (Produk)



Sisa pelarut

5. Analisa Batubara

5.1 Analisa Proksimat



Memasukkan *crusible* ke dalam alat TGA



Memasukkan sampel



Menutup *crusible*



Proses analisa

5.2 Analisa Nilai Kalor



Menimbang sampel



Membuat pellet



Memasang benang pada kawat



memasukan sampel kedalam alat



Proses analisa berjalan

LAMPIRAN 1
DOKUMENTASI
KEGIATAN

LAMPIRAN 2
SURAT
MENYURAT