

LAMPIRAN III
GAMBAR ALAT



Gambar 1. Plat Alkan sebagai Alas Panel



Gambar 2. Double nipple



Gambar 3. Alas Dasar Kaleng sebagai Plat Absorber



Gambar 4. Pemotongan Alas Dasar Kaleng



Gambar 5. Pengecatan Alas Dasar Kaleng



Gambar 6. Penjemuran Alas Dasar Kaleng Setelah di cat



Gambar 7. Pemotongan Tiang Taso



Gambar 8. Merangkai Potongan Taso untuk Membentuk Frame Panel



Gambar 9. Pemotongan Plat Alkan



Gambar 10. Pemotongan Plat Alkan untuk Alas Panel



Gambar 11. Pembuatan Frame Panel



Gambar 12. Frame Panel



Gambar 13. Pembuatan Panel



Gambar 14. Pemberian Lem Silicon Pada Lubang Agar Panel Kedap Udara



Gambar 15. Pemberian Cat Warna Hitam Pada Panel



Gambar 16. Pemasangan Alas Dasar Kaleng Pada Panel



Gambar 17. Tangki Penyimpanan Air (Aluminium)



Gambar 18. *Solar Water Heater* Tampak Atas



Gambar 19. *Solar Water Heater* Tampak samping



Gambar 20. *Solar Water Heater*



Gambar 21. Penaikkan Kaca Penutup Panel Ke Tempat Percobaan



Gambar 22. Serangkaian Alat Solar Water Heater



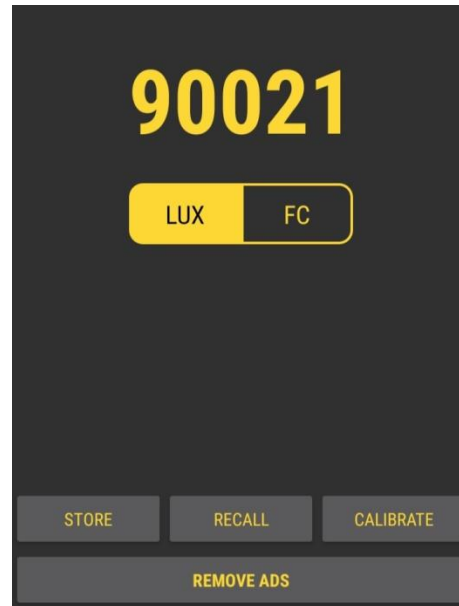
Gambar 23. Busur Derajat



Gambar 24. Termometer



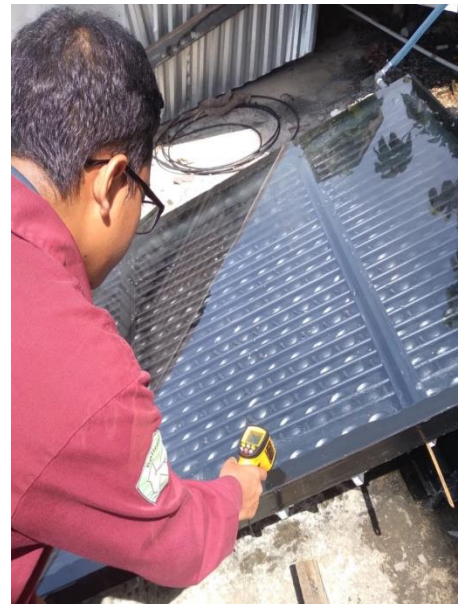
Gambar 25. Thermo gun



Gambar 26. Pengukuran Intensitas Cahaya Matahari



Gambar 27. Pengukuran Air Suhu Output



Gambar 28. Pengukuran Suhu Panel