

### PERHITUNGAN TAGIHAN SUSULAN

ID PELANGGAN : 141300939418  
 NAMA : CV SUKSES KARYA MANDIRI  
 KASUS : WIRING CT PUTUS FASA T  
 TANGGAL : 5 AGUSTUS - 10 SEP 2022

Uraian	kwh Terukur / tertagih	kwh seharusnya	kwh kurang tagih	faktor kali	kwh kurang tagih x faktor kali	Rp/kWh	RPTL kurang tagih
TOTAL	99,95	147,62	47,67	2.000	95.336	Rp 1.134,07	Rp 108.117.109

TOTAL KWH KURANG TAGIH					95.336	kWh
TOTAL RUPIAH KURANG TAGIH			Rp		108.117.109	
PPj 3 %					3.243.513	
TOTAL			Rp		111.360.622	

TERBILANG

*Seratus sebelas juta tiga ratus enam puluh ribu enam ratus dua puluh dua rupiah*

Demikian Perhitungan Tagihan Susulan ini dibuat, untuk dapat segera ditindak lanjuti oleh Unit Terkait

MANAJER BIDANG TRANSAKSI ENERGI

Tembusan :  
1. ULP AMPERA

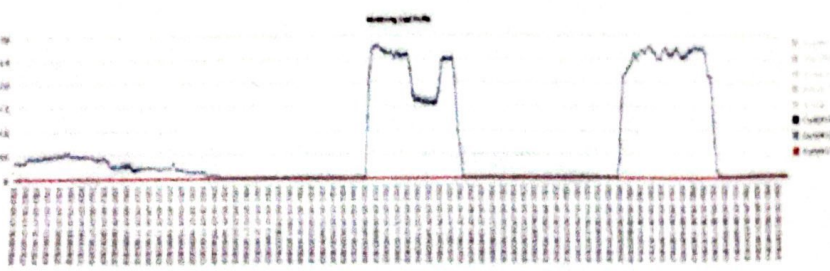
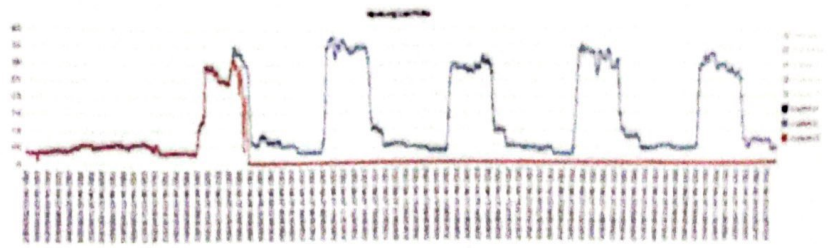
JOHAN WAHYUDI





### Grafik Load Profile

NO	478	NO	480
DATE	10/08/2024	DATE	10/08/2024
TIME	10:00	TIME	10:00
MAX	100	MAX	100
MIN	0	MIN	0
AVG	50	AVG	50
STDEV	20	STDEV	20
UNIT	kg	UNIT	kg









# Data Load Profile

Date	End of Period	Y1	Y2	Y3	Y4	Y5	Y6	Y7	Y8	Y9	Y10
4/8/2022	12:15 AM	58.9	60.76	60.76	61.2	61.2	61.1				
	12:30 AM	58.8	60.14	60.20	60.6	60.5	60.4				
	12:45 AM	58.9	60.19	60.12	60.6	60.5	60.4				
	1:00 AM	58.9	60.14	60.08	60.6	60.5	60.4				
	1:15 AM	58.9	58.58	58.54	60.7	60.6	60.5				
	1:30 AM	58.3	58.52	58.49	60.6	60.5	60.4				
	1:45 AM	58.33	58.53	58.52	60.6	60.5	60.4				
	2:00 AM	58.28	58.5	58.47	60.6	60.5	60.4				
	2:15 AM	58.37	58.61	58.57	60.6	60.5	60.4				
	2:30 AM	58.42	58.64	58.62	60.6	60.5	60.4				
	2:45 AM	58.47	58.71	58.69	60.7	60.6	60.5				
	3:00 AM	58.47	58.76	58.76	60.7	60.6	60.5				
	3:15 AM	58.54	58.82	58.82	60.7	60.6	60.5				
	3:30 AM	58.43	58.68	58.62	60.7	60.6	60.5				
	3:45 AM	58.42	58.64	58.62	60.7	60.6	60.5				
	4:00 AM	58.52	58.8	58.76	60.7	60.6	60.5				
	4:15 AM	58.40	58.74	58.71	60.7	60.6	60.5				
	4:30 AM	58.33	58.54	58.52	60.7	60.6	60.5				
	4:45 AM	58.26	58.45	58.43	60.6	60.5	60.4				
	5:00 AM	58.26	58.47	58.45	60.7	60.6	60.5				
	5:15 AM	58.25	58.54	58.54	60.6	60.5	60.4				
	5:30 AM	58.35	58.78	58.78	60.7	60.6	60.5				
	5:45 AM	58.66	58.9	58.9	60.7	60.6	60.5				
	6:00 AM	58.68	58.92	58.9	60.7	60.6	60.5				
	6:15 AM	58.54	58.73	58.74	60.7	60.6	60.5				
	6:30 AM	58.47	58.62	58.66	60.7	60.6	60.5				
	6:45 AM	58.52	58.66	58.71	60.7	60.6	60.5				
	7:00 AM	58.4	58.52	58.55	60.7	60.6	60.5				
	7:15 AM	58.31	58.43	58.49	60.7	60.6	60.5				
	7:30 AM	58.23	58.35	58.38	60.7	60.6	60.5				
	7:45 AM	58.07	58.18	58.21	60.7	60.6	60.5				
	8:00 AM	58.01	58.14	58.17	60.7	60.6	60.5				
	8:15 AM	58.01	58.14	58.17	60.7	60.6	60.5				
	8:30 AM	58.01	58.14	58.17	60.7	60.6	60.5				
	8:45 AM	58.01	58.14	58.17	60.7	60.6	60.5				
	9:00 AM	58.01	58.14	58.17	60.7	60.6	60.5				
	9:15 AM	58.01	58.14	58.17	60.7	60.6	60.5				
	9:30 AM	58.01	58.14	58.17	60.7	60.6	60.5				
	9:45 AM	58.01	58.14	58.17	60.7	60.6	60.5				
	10:00 AM	58.01	58.14	58.17	60.7	60.6	60.5				
	10:15 AM	58.01	58.14	58.17	60.7	60.6	60.5				
	10:30 AM	58.01	58.14	58.17	60.7	60.6	60.5				
	10:45 AM	58.01	58.14	58.17	60.7	60.6	60.5				
	11:00 AM	58.01	58.14	58.17	60.7	60.6	60.5				
	11:15 AM	58.01	58.14	58.17	60.7	60.6	60.5				
	11:30 AM	58.01	58.14	58.17	60.7	60.6	60.5				
	11:45 AM	58.01	58.14	58.17	60.7	60.6	60.5				
	12:00 PM	58.01	58.14	58.17	60.7	60.6	60.5				
	12:15 PM	58.01	58.14	58.17	60.7	60.6	60.5				
	12:30 PM	58.01	58.14	58.17	60.7	60.6	60.5				
	12:45 PM	58.01	58.14	58.17	60.7	60.6	60.5				
	1:00 PM	58.01	58.14	58.17	60.7	60.6	60.5				
	1:15 PM	58.01	58.14	58.17	60.7	60.6	60.5				
	1:30 PM	58.01	58.14	58.17	60.7	60.6	60.5				
	1:45 PM	58.01	58.14	58.17	60.7	60.6	60.5				
	2:00 PM	58.01	58.14	58.17	60.7	60.6	60.5				
	2:15 PM	58.01	58.14	58.17	60.7	60.6	60.5				
	2:30 PM	58.01	58.14	58.17	60.7	60.6	60.5				
	2:45 PM	58.01	58.14	58.17	60.7	60.6	60.5				
	3:00 PM	58.01	58.14	58.17	60.7	60.6	60.5				
	3:15 PM	58.01	58.14	58.17	60.7	60.6	60.5				
	3:30 PM	58.01	58.14	58.17	60.7	60.6	60.5				
	3:45 PM	58.01	58.14	58.17	60.7	60.6	60.5				
	4:00 PM	58.01	58.14	58.17	60.7	60.6	60.5				
	4:15 PM	58.01	58.14	58.17	60.7	60.6	60.5				
	4:30 PM	58.01	58.14	58.17	60.7	60.6	60.5				
	4:45 PM	58.01	58.14	58.17	60.7	60.6	60.5				
	5:00 PM	58.01	58.14	58.17	60.7	60.6	60.5				
	5:15 PM	58.01	58.14	58.17	60.7	60.6	60.5				
	5:30 PM	58.01	58.14	58.17	60.7	60.6	60.5				
	5:45 PM	58.01	58.14	58.17	60.7	60.6	60.5				
	6:00 PM	58.01	58.14	58.17	60.7	60.6	60.5				
	6:15 PM	58.01	58.14	58.17	60.7	60.6	60.5				
	6:30 PM	58.01	58.14	58.17	60.7	60.6	60.5				
	6:45 PM	58.01	58.14	58.17	60.7	60.6	60.5				
	7:00 PM	58.01	58.14	58.17	60.7	60.6	60.5				
	7:15 PM	58.01	58.14	58.17	60.7	60.6	60.5				
	7:30 PM	58.01	58.14	58.17	60.7	60.6	60.5				
	7:45 PM	58.01	58.14	58.17	60.7	60.6	60.5				
	8:00 PM	58.01	58.14	58.17	60.7	60.6	60.5				
	8:15 PM	58.01	58.14	58.17	60.7	60.6	60.5				
	8:30 PM	58.01	58.14	58.17	60.7	60.6	60.5				
	8:45 PM	58.01	58.14	58.17	60.7	60.6	60.5				
	9:00 PM	58.01	58.14	58.17	60.7	60.6	60.5				
	9:15 PM	58.01	58.14	58.17	60.7	60.6	60.5				
	9:30 PM	58.01	58.14	58.17	60.7	60.6	60.5				
	9:45 PM	58.01	58.14	58.17	60.7	60.6	60.5				
	10:00 PM	58.01	58.14	58.17	60.7	60.6	60.5				
	10:15 PM	58.01	58.14	58.17	60.7	60.6	60.5				
	10:30 PM	58.01	58.14	58.17	60.7	60.6	60.5				
	10:45 PM	58.01	58.14	58.17	60.7	60.6	60.5				
	11:00 PM	58.01	58.14	58.17	60.7	60.6	60.5				
	11:15 PM	58.01	58.14	58.17	60.7	60.6	60.5				
	11:30 PM	58.01	58.14	58.17	60.7	60.6	60.5				
	11:45 PM	58.01	58.14	58.17	60.7	60.6	60.5				
	12:00 AM	58.01	58.14	58.17	60.7	60.6	60.5				
5/8/2022	12:15 AM	58.11	58.23	58.16	2.96	2.94	2.88				
	12:30 AM	58.68	58.8	58.71	2.88	2.87	2.81				
	12:45 AM	58.59	58.73	58.64	2.84	2.84	2.78				
	1:00 AM	58.43	58.57	58.47	2.89	2.88	2.83				
	1:15 AM	58.42	58.54	58.43	2.83	2.83	2.87				
	1:30 AM	58.37	58.49	58.38	2.85	2.85	2.79				
	1:45 AM	58.26	58.4	58.28	2.75	2.76	2.7				
	2:00 AM	58.37	58.78	58.64	2.77	2.79	2.74				
	2:15 AM	58.26	58.4	58.28	2.75	2.76	2.7				
	2:30 AM	58.37	58.78	58.64	2.77	2.79	2.74				
	2:45 AM	58.08	60.14	60	2.53	2.55	2.51				
	3:00 AM	58.78	60	58.88	2.49	2.5	2.46				
	3:15 AM	58.62	58.81	58.69	2.52	2.53	2.49				
	3:30 AM	58.59	58.76	58.66	2.52	2.53	2.48				

Date	End of Period	Y1	Y2	Y3	Y4	Y5	Y6	Y7	Y8	Y9	Y10
4/8/2022	4:00 AM	58.73	58.86	58.83	2.84	2.84	2.8				
	4:15 AM	58.88	60.14	60.08	1.8	1.81	1.8				
	4:30 AM	58.88	60.17	60	0.88	0.88	0.8				
	4:45 AM	58.88	60.14	60.08	0.8	0.8	0.8				
	5:00 AM	58.76	60.02	58.88	0.82	0.82	0.8				
	5:15 AM	58.88	58.87	58.8	0.87	0.87	0.8				
	5:30 AM	58.88	58.82	58.74	0.87	0.87	0.8				
	5:45 AM	58.88	58.81	58.74	0.87	0.87	0.8				
	6:00 AM	58.76	60	58.83	0.83	0.83	0.8				
	6:15 AM	58.85	60.09	58.87	0.8	0.8	0.8				
	6:30 AM	58.85	60.16	60.16	0.8	0.8	0.8				
	6:45 AM	58.85	60.16	60.16	0.8	0.8	0.8				
	7:00 AM	58.85	60.12	58.88	0.79	0.79	0.8				
	7:15 AM	58.85	60.09	58.8	0.81	0.81	0.77				
	7:30 AM	58.85	60.17	60	0.85	0.85	0.8				
	7:45 AM	58.85	60.21	60.21	0.85	0.85	0.8				
	8:00 AM	60.27	60.33	60.17	0.85	0.85	0.8				
	8:15 AM	60.28	60.57	60.4	0.83	0.83	0.8				
	8:30 AM	60.41	60.87	60.53	0.83	0.83	0.8				
	8:45 AM	60.38	60.6	60.48	0.85	0.8	0.8				
	9:00 AM	60.38	60.62	60.5	0.85	0.8	0.8				



# Data Load Profile

Date	End of Period	V1	V2	V3	V4	V5	V6	V7	V8	V9	V10	V11	V12	V13	V14	V15
7/06/2022	13:15 AM	5930	5931	5932	5933	5934	5935	5936	5937	5938	5939	5940	5941	5942	5943	5944
	13:30 AM	5945	5946	5947	5948	5949	5950	5951	5952	5953	5954	5955	5956	5957	5958	5959
	13:45 AM	5970	5971	5972	5973	5974	5975	5976	5977	5978	5979	5980	5981	5982	5983	5984
	14:00 AM	5985	5986	5987	5988	5989	5990	5991	5992	5993	5994	5995	5996	5997	5998	5999
	14:15 AM	6000	6001	6002	6003	6004	6005	6006	6007	6008	6009	6010	6011	6012	6013	6014
	14:30 AM	6015	6016	6017	6018	6019	6020	6021	6022	6023	6024	6025	6026	6027	6028	6029
	14:45 AM	6030	6031	6032	6033	6034	6035	6036	6037	6038	6039	6040	6041	6042	6043	6044
	15:00 AM	6045	6046	6047	6048	6049	6050	6051	6052	6053	6054	6055	6056	6057	6058	6059
	15:15 AM	6060	6061	6062	6063	6064	6065	6066	6067	6068	6069	6070	6071	6072	6073	6074
	15:30 AM	6075	6076	6077	6078	6079	6080	6081	6082	6083	6084	6085	6086	6087	6088	6089
	15:45 AM	6090	6091	6092	6093	6094	6095	6096	6097	6098	6099	6100	6101	6102	6103	6104
	16:00 AM	6105	6106	6107	6108	6109	6110	6111	6112	6113	6114	6115	6116	6117	6118	6119
	16:15 AM	6120	6121	6122	6123	6124	6125	6126	6127	6128	6129	6130	6131	6132	6133	6134
	16:30 AM	6135	6136	6137	6138	6139	6140	6141	6142	6143	6144	6145	6146	6147	6148	6149
	16:45 AM	6150	6151	6152	6153	6154	6155	6156	6157	6158	6159	6160	6161	6162	6163	6164
	17:00 AM	6165	6166	6167	6168	6169	6170	6171	6172	6173	6174	6175	6176	6177	6178	6179
	17:15 AM	6180	6181	6182	6183	6184	6185	6186	6187	6188	6189	6190	6191	6192	6193	6194
	17:30 AM	6195	6196	6197	6198	6199	6200	6201	6202	6203	6204	6205	6206	6207	6208	6209
	17:45 AM	6210	6211	6212	6213	6214	6215	6216	6217	6218	6219	6220	6221	6222	6223	6224
	18:00 AM	6225	6226	6227	6228	6229	6230	6231	6232	6233	6234	6235	6236	6237	6238	6239
	18:15 AM	6240	6241	6242	6243	6244	6245	6246	6247	6248	6249	6250	6251	6252	6253	6254
	18:30 AM	6255	6256	6257	6258	6259	6260	6261	6262	6263	6264	6265	6266	6267	6268	6269
	18:45 AM	6270	6271	6272	6273	6274	6275	6276	6277	6278	6279	6280	6281	6282	6283	6284
	19:00 AM	6285	6286	6287	6288	6289	6290	6291	6292	6293	6294	6295	6296	6297	6298	6299
	19:15 AM	6300	6301	6302	6303	6304	6305	6306	6307	6308	6309	6310	6311	6312	6313	6314
	19:30 AM	6315	6316	6317	6318	6319	6320	6321	6322	6323	6324	6325	6326	6327	6328	6329
	19:45 AM	6330	6331	6332	6333	6334	6335	6336	6337	6338	6339	6340	6341	6342	6343	6344
	20:00 AM	6345	6346	6347	6348	6349	6350	6351	6352	6353	6354	6355	6356	6357	6358	6359
	20:15 AM	6360	6361	6362	6363	6364	6365	6366	6367	6368	6369	6370	6371	6372	6373	6374
	20:30 AM	6375	6376	6377	6378	6379	6380	6381	6382	6383	6384	6385	6386	6387	6388	6389
	20:45 AM	6390	6391	6392	6393	6394	6395	6396	6397	6398	6399	6400	6401	6402	6403	6404
	21:00 AM	6405	6406	6407	6408	6409	6410	6411	6412	6413	6414	6415	6416	6417	6418	6419
	21:15 AM	6420	6421	6422	6423	6424	6425	6426	6427	6428	6429	6430	6431	6432	6433	6434
	21:30 AM	6435	6436	6437	6438	6439	6440	6441	6442	6443	6444	6445	6446	6447	6448	6449
	21:45 AM	6450	6451	6452	6453	6454	6455	6456	6457	6458	6459	6460	6461	6462	6463	6464
	22:00 AM	6465	6466	6467	6468	6469	6470	6471	6472	6473	6474	6475	6476	6477	6478	6479
	22:15 AM	6480	6481	6482	6483	6484	6485	6486	6487	6488	6489	6490	6491	6492	6493	6494
	22:30 AM	6495	6496	6497	6498	6499	6500	6501	6502	6503	6504	6505	6506	6507	6508	6509
	22:45 AM	6510	6511	6512	6513	6514	6515	6516	6517	6518	6519	6520	6521	6522	6523	6524
	23:00 AM	6525	6526	6527	6528	6529	6530	6531	6532	6533	6534	6535	6536	6537	6538	6539
	23:15 AM	6540	6541	6542	6543	6544	6545	6546	6547	6548	6549	6550	6551	6552	6553	6554
	23:30 AM	6555	6556	6557	6558	6559	6560	6561	6562	6563	6564	6565	6566	6567	6568	6569
	23:45 AM	6570	6571	6572	6573	6574	6575	6576	6577	6578	6579	6580	6581	6582	6583	6584
	24:00 AM	6585	6586	6587	6588	6589	6590	6591	6592	6593	6594	6595	6596	6597	6598	6599
	24:15 AM	6600	6601	6602	6603	6604	6605	6606	6607	6608	6609	6610	6611	6612	6613	6614
	24:30 AM	6615	6616	6617	6618	6619	6620	6621	6622	6623	6624	6625	6626	6627	6628	6629
	24:45 AM	6630	6631	6632	6633	6634	6635	6636	6637	6638	6639	6640	6641	6642	6643	6644
	25:00 AM	6645	6646	6647	6648	6649	6650	6651	6652	6653	6654	6655	6656	6657	6658	6659
	25:15 AM	6660	6661	6662	6663	6664	6665	6666	6667	6668	6669	6670	6671	6672	6673	6674
	25:30 AM	6675	6676	6677	6678	6679	6680	6681	6682	6683	6684	6685	6686	6687	6688	6689
	25:45 AM	6690	6691	6692	6693	6694	6695	6696	6697	6698	6699	6700	6701	6702	6703	6704
	26:00 AM	6705	6706	6707	6708	6709	6710	6711	6712	6713	6714	6715	6716	6717	6718	6719
	26:15 AM	6720	6721	6722	6723	6724	6725	6726	6727	6728	6729	6730	6731	6732	6733	6734
	26:30 AM	6735	6736	6737	6738	6739	6740	6741	6742	6743	6744	6745	6746	6747	6748	6749
	26:45 AM	6750	6751	6752	6753	6754	6755	6756	6757	6758	6759	6760	6761	6762	6763	6764
	27:00 AM	6765	6766	6767	6768	6769	6770	6771	6772	6773	6774	6775	6776	6777	6778	6779
	27:15 AM	6780	6781	6782	6783	6784	6785	6786	6787	6788	6789	6790	6791	6792	6793	6794
	27:30 AM	6795	6796	6797	6798	6799	6800	6801	6802	6803	6804	6805	6806	6807	6808	6809
	27:45 AM	6810	6811	6812	6813	6814	6815	6816	6817	6818	6819	6820	6821	6822	6823	6824
	28:00 AM	6825	6826	6827	6828	6829	6830	6831	6832	6833	6834	6835	6836	6837	6838	6839
	28:15 AM	6840	6841	6842	6843	6844	6845	6846	6847	6848	6849	6850	6851	6852	6853	6854
	28:30 AM	6855	6856	6857	6858	6859	6860	6861	6862	6863	6864	6865	6866	6867	6868	6869
	28:45 AM	6870	6871	6872	6873	6874	6875	6876	6877	6878	6879	6880	6881	6882	6883	6884
	29:00 AM	6885	6886	6887	6888	6889	6890	6891	6892	6893	6894	6895	6896	6897	6898	6899
	29:15 AM	6900	6901	6902	6903	6904	6905	6906	6907	6908	6909	6910	6911	6912	6913	6914
	29:30 AM	6915	6916	6917	6918	6919	6920	6921	6922	6923	6924	6925	6926	6927	6928	6929
	29:45 AM	6930	6931	6932	6933	6934	6935	6936	6937	6938	6939	6940	6941	6942	6943	6944
	30:00 AM	6945	6946	6947	6948	6949	6950	6951	6952	6953	6954	6955	6956	6957	6958	6959
	30:15 AM	6960	6961	6962	6963	6964	6965	6966	6967	6968	6969	6970	6971	6972	6973	6974
	30:30 AM	6975	6976	6977	6978	6979	6980	6981	6982	6983	6984	6985	6986	6987	6988	6989
	30:45 AM	6990	6991	6992	6993	6994	6995	6996	6997	6998	6999	7000	7001	7002	7003	7004
	31:00 AM	7005	7006	7007	7008	7009	7010	7011	7012	7013	7014	7015	7016	7017	7018	7019
	31:15 AM	7020	7021	7022	7023	7024	7025	7026	7027	7028	7029	7030	7031	7032	7033	7034
	31:30 AM	7035	7036	7037	7038	7039	7040	7041	7042	7043	7044	7045	7046	7047	7048	7049
	31:45 AM	7050	7051	7052	7053	7054	7055	7056	7057	7058	7059	7060	7061	7062	7063	7064
	32:00 AM	7065	7066	7067	7068	7069	7070	7071	7072	7073	7074	7075	7076	7077	7078	7079

Date	End of Period	V1	V2	V3	V4	V5	V6	V7	V8	V9	V10	V11	V12	V13	V14	V15
	4:00 AM	6025	6026	6027	6028	6029	6030	6031	6032	6033	6034	6035	6036	6037	6038	6039
	4:15 AM	6040	6041													



# Data Load Profile

Date	End of Period	V1	V2	V3	V4	V5	V6	V7
15/6/2022	12:13 AM	6027	6040	604	054	036	0	
	12:30 AM	6028	6035	6037	051	036	0	
	12:45 AM	6031	6037	6037	051	036	0	
	1:00 AM	604	6031	6037	050	037	0	
	1:15 AM	6028	6035	6036	050	037	0	
	1:30 AM	6031	6034	6035	050	037	0	
	1:45 AM	6028	6035	6036	050	037	0	
	2:00 AM	6031	6037	6035	051	036	0	
	2:15 AM	6025	6036	6035	050	036	0	
	2:30 AM	6038	6037	6032	050	037	0	
	2:45 AM	6045	6038	6031	051	033	0	
	3:00 AM	6048	6031	6034	051	048	0	
	3:15 AM	6032	6035	6038	048	045	0	
	3:30 AM	6047	6038	6033	048	045	0	
	3:45 AM	6041	6031	6036	047	045	0	
	4:00 AM	6033	6037	6037	048	045	0	
	4:15 AM	6029	6034	6032	048	046	0	
	4:30 AM	6028	6034	6032	048	046	0	
	4:45 AM	6028	6037	6032	047	047	0	
	5:00 AM	6031	6034	6034	048	046	0	
	5:15 AM	604	6034	6036	048	046	0	
	5:30 AM	6037	6035	6031	047	047	0	
	5:45 AM	6035	61	61	047	046	0	
	6:00 AM	6034	6117	6108	048	046	0	
	6:15 AM	6030	6134	6127	048	045	0	
	6:30 AM	6032	6132	6038	047	046	0	
	6:45 AM	6047	6038	6031	048	046	0	
	7:00 AM	6045	6034	6031	05	048	0	
	7:15 AM	6041	6039	6034	051	048	0	
	7:30 AM	6043	6031	6036	050	050	0	
	7:45 AM	6041	6039	6036	051	051	0	
	8:00 AM	6038	6034	6031	051	051	0	
	8:15 AM	6028	6034	6032	051	051	0	
	8:30 AM	6038	6035	6040	050	050	0	
	8:45 AM	601	6032	6041	1	102	0	
	9:00 AM	6025	6043	6038	1	119	0	
	9:15 AM	5937	6038	6028	1	133	0	
	9:30 AM	5938	6038	6017	1	14	0	
	9:45 AM	5938	6036	6035	1	141	0	
	10:00 AM	5936	6035	5935	1	133	0	
	10:15 AM	5932	5936	5931	1	129	0	
	10:30 AM	5934	5936	5931	1	119	0	
	10:45 AM	5935	5934	5935	1	131	0	
	11:00 AM	5949	5938	5939	1	131	0	
	11:15 AM	594	5938	5948	1	131	0	
	11:30 AM	5937	5937	5937	1	138	0	
	11:45 AM	593	5938	5935	1	142	0	
	12:00 PM	5923	5941	5949	1	139	0	
	12:15 PM	5918	5939	5945	1	140	0	
	12:30 PM	5919	5939	5945	1	137	0	
	12:45 PM	5918	5937	5943	1	131	0	
	1:00 PM	5916	5935	5942	1	121	0	
	1:15 PM	5918	5931	5942	1	121	0	
	1:30 PM	5907	5941	5931	1	121	0	
	1:45 PM	5918	5940	5928	1	122	0	
	2:00 PM	5901	594	5925	1	121	0	
	2:15 PM	5940	5933	5938	1	120	0	
	2:30 PM	589	5935	5934	1	121	0	
	2:45 PM	5897	593	5933	1	122	0	
	3:00 PM	588	5921	5904	1	127	0	
	3:15 PM	5883	5925	5907	1	127	0	
	3:30 PM	5876	5918	5901	1	122	0	
	3:45 PM	5883	5900	5887	1	122	0	
	4:00 PM	5836	5897	588	1	124	0	
	4:15 PM	5889	593	5913	1	124	0	
	4:30 PM	5892	5933	5916	1	124	0	
	4:45 PM	5899	594	5925	1	119	0	
	5:00 PM	5911	5933	5938	0	0	0	
	5:15 PM	5938	5939	5935	0	0	0	
	5:30 PM	5938	5936	5948	0	0	0	
	5:45 PM	5925	5934	5932	0	0	0	
	6:00 PM	5928	5936	5933	0	0	0	
	6:15 PM	5911	5947	5935	0	0	0	
	6:30 PM	5901	5938	5923	0	0	0	
	6:45 PM	5907	5947	5928	0	0	0	
	7:00 PM	5889	5923	5906	0	0	0	
	7:15 PM	5892	5925	5907	0	0	0	
	7:30 PM	5889	5921	5904	0	0	0	
	7:45 PM	5897	593	5913	0	0	0	
	8:00 PM	5901	5933	5916	0	0	0	
	8:15 PM	5907	594	5925	0	0	0	
	8:30 PM	5904	5937	5921	0	0	0	
	8:45 PM	5906	5939	5931	0	0	0	
	9:00 PM	5911	6025	5948	0	0	0	
	9:15 PM	593	6012	5907	0	0	0	
	9:30 PM	5936	6019	6004	0	0	0	
	9:45 PM	594	6012	5907	0	0	0	
	10:00 PM	5936	6019	6004	0	0	0	
	10:15 PM	6004	6036	6021	0	0	0	
	10:30 PM	6017	603	6036	0	0	0	
	10:45 PM	6021	6031	604	0	0	0	
	11:00 PM	6029	6042	603	0	0	0	
	11:15 PM	6028	608	603	0	0	0	
	11:30 PM	6031	6035	6033	0	0	0	
	11:45 PM	6032	6040	6036	0	0	0	
	12:00 AM	5936	6031	603	0	0	0	
	12:15 AM	593	6021	6016	0	0	0	
	12:30 AM	593	6021	6016	0	0	0	
	12:45 AM	593	6021	6016	0	0	0	
	1:00 AM	593	6021	6016	0	0	0	
	1:15 AM	593	6021	6016	0	0	0	
	1:30 AM	593	6021	6016	0	0	0	
	1:45 AM	593	6021	6016	0	0	0	
	2:00 AM	593	6021	6016	0	0	0	
	2:15 AM	593	6021	6016	0	0	0	
	2:30 AM	593	6021	6016	0	0	0	
	2:45 AM	593	6021	6016	0	0	0	
	3:00 AM	593	6021	6016	0	0	0	
	3:15 AM	593	6021	6016	0	0	0	
	3:30 AM	593	6021	6016	0	0	0	
	3:45 AM	593	6021	6016	0	0	0	
	4:00 AM	6002	6035	6028	0	0	0	
	4:15 AM	6002	6033	6026	0	0	0	
	4:30 AM	5985	6012	6007	0	0	0	
	4:45 AM	5978	6005	5998	0	0	0	
	5:00 AM	5981	6009	6002	0	0	0	
	5:15 AM	5985	6012	6007	0	0	0	
	5:30 AM	6002	6029	6026	0	0	0	
	5:45 AM	601	602	6028	0	0	0	
	6:00 AM	6021	6033	6027	0	0	0	
	6:15 AM	6021	6041	6043	0	0	0	
	6:30 AM	6026	6048	6048	0	0	0	
	6:45 AM	6019	6041	6041	0	0	0	
	7:00 AM	5937	5974	5974	0	0	0	
	7:15 AM	5943	5942	5942	0	0	0	

Date	End of Period	V1	V2	V3	V4	V5	V6	V7
	8:00 AM	6016	6043	6043	0	0	0	
	8:15 AM	6017	6048	6043	0	0	0	
	8:30 AM	6023	604	6036	0	0	0	
	8:45 AM	5925	6019	6017	0	0	0	
	9:00 AM	5948	601	6027	0	0	0	
	9:15 AM	5937	5929	5930	0	0	0	
	9:30 AM	5941	5941	5938	0	0	0	
	9:45 AM	5949	5949	5948	0	0	0	
	10:00 AM	5938	5937	5935	0	0	0	
	10:15 AM	5933	5932	5947	0	0	0	
	10:30 AM	5938	5931	5928	0	0	0	
	10:45 AM	5938	5931	5928	0	0	0	
	11:00 AM	5938	5931	5928	0	0	0	
	11:15 AM	5938	5931	5928	0	0	0	
	11:30 AM	5938	5931	5928	0	0	0	
	11:45 AM	5938	5931	5928	0	0	0	
	12:00 AM	5938	5931	5928	0	0	0	
	12:15 AM	5938	5931	5928	0	0	0	
	12:30 AM	5938	5931	5928	0	0	0	
	12:45 AM	5938	5931	5928	0	0	0	
	1:00 AM	5938	5931	5928	0	0	0	
	1:15 AM	5938	5931	5928	0	0	0	
	1:30 AM	5938	5931	5928	0	0	0	
	1:45 AM	5938	5931	5928	0	0	0	
	2:00 AM	5938	5931	5928	0	0	0	
	2:15 AM	5938	5931	5928	0	0	0	
	2:30 AM	5938	5931	5928	0	0	0	
	2:45 AM	5938	5931	5928	0	0	0	
	3:00 AM	5938	5931	5928	0	0	0	
	3:15 AM	5938	5931	5928	0	0	0	
	3:30 AM	5938	5931	5928	0	0	0	
	3:45 AM	5938	5931	5928	0	0	0	
	4:00 AM	5938	5931	5928	0	0	0	
	4:15 PM	6005	6029	6034	0	0	0	
	4:30 PM	6029	6033	6028	0	0	0	
	4:45 PM	6017	6041	6028	0	0	0	
	5:00 PM	6005	6031	6017	0	0	0	
	5:15 PM	605	6043	6047	0	0	0	
	5:30 PM	6043	6153	6143	0	0	0	
	5:45 PM	6039	6122	6122	0	0	0	
	6:00 PM	6037	6031	6029	0	0	0	
	6:15 PM	5925	6029	6036	0	0	0	
	6:30 PM	5948	6022	6025	0	0	0	
	6:45 PM	60	6035	6011	0	0	0	
	7:00 PM	5930	6026	6029	0	0	0	
	7:15 PM	5943	6016	60	0	0	0	
	7:30 PM	5941	6014	5938	0	0	0	
	7:45 PM	5942	6026	601	0	0	0	
	8:00 PM	60	6033	6017	0	0	0	
	8:15 PM	6002	6035	6019	0	0	0	



### HISTORI TAGIHAN REKENING LISTRIK

: CV SUKSES KARYA MANDIRI

: 141300939418

: LI3 / 173000 VA

NAMA

IDPEL

TARIF/DAYA

NO	IDPEL	BLTH REK	TRF	DAYA	STANDAWAL LWBP	STAND AKHIR LWBP	SAHLWBP	SLAWBP	SAHWBP	SLAKVARH	SAHKVARH	FAKM	PEHKWH	RPLWBP	RPWBP
1	141300939418	Sep-22	LI3	173000	4760.97	4856.9	264.4	273.15	2735.15	2281.38	2318.6	2.000	209.360	237.428.776	7.122.853
2	141300939418	Ags-22	LI3	173000	4616.04	4760.97	250.42	264.4	264.4	2227.05	2218.38	2.000	317.820	361.151.904	10.834.557
3	141300939418	Jul-22	LI3	173000	4490.77	4616.04	240.62	250.42	250.42	2178.45	2227.05	2.000	270.140	304.813.953	9.144.419
4	141300939418	Jun-22	LI3	173000	4394.36	4490.77	235.26	240.62	2139.31	2139.28	2178.45	2.000	202.820	226.410.900	6.792.327
5	141300939418	Mei-22	LI3	173000	4299.55	4394.36	235.26	235.26	2.100.31	2100.31	2138.31	2.000	190.340	07.991.946	6.646.804





PT PLN (PERSERO)  
WILAYAH 5220  
AREA PALEMBANG

LAPORAN PEMERIKSAAN APP 1 Ø DAN 3 Ø  
PETUGAS AREA PALEMBANG

LOKASI: PT. PLN PERSEDI  
 NO. SURTI: 10-SEP-2022  
 NAMA: HENDRI  
 J. KEMENTERAN  
 (Merek Beton)

NO	UJIAN	ALOKASI	REMARKS
1	216.26400g		
2	21.977/100 V		
3	5 (M) P		
4	1000 mm / 100 mm		
5	373.21	379 A	
6	4066.76	277 A	
7	5109.97	0 A	

NO	UJIAN	ALOKASI	REMARKS
1	37.41 A	98	0.99
2	27.93 A	98	0.99
3	26.87 A	98	0.99

REKAMAN PENGUNCIAN

HASIL PEMERIKSAAN / RESIDUAN

$E_1 = 0.264 \%$   
 $E_2 = 0.982 \%$   
 $E_3 = 100 \%$

(H. T. Beton 152 tidak terhitung (DK))  
 ke semua semesta tidak terukur (0)A

10-SEP-2022

Hendri

Sekelani  
 Asher  
 Budi  
 A. M. Wibisono





KEMENTERIAN PENDIDIKAN, KEBUDAYAAN,  
RISET, DAN TEKNOLOGI  
POLITEKNIK NEGERI SRIWIJAYA  
JURUSAN TEKNIK ELEKTRO  
Jalan Sriwijaya Negeri Bukit Besar Palembang 30119 Telpun (0711) 353414  
Laman: <http://polsri.ac.id> Pos El: [info@polsri.ac.id](mailto:info@polsri.ac.id)

### SURAT PERMOHONAN

Hal : Permohonan Surat  
Pengantar Pengambilan Data

Palembang, 2 Mei 2023

Yth. Wakil Direktur I  
Politeknik Negeri Sriwijaya  
Palembang

Dengan Hormat,  
Sesuai dengan kurikulum Politeknik Negeri Sriwijaya Jurusan Teknik Elektro Program Studi Teknik Listrik Semester VI, bahwa mata kuliah Laporan Akhir merupakan salah satu syarat untuk menyelesaikan pendidikan di Politeknik Negeri Sriwijaya, untuk itu memohon kepada Bapak agar dibuatkan surat pengantar yang ditujukan kepada:

Yth. Manager Bagian Transaksi Energi  
PT PLN (Persero) UP3 Palembang.  
Jl. Kapten A. Rival No. 37, 24 Ilir, Kec. Bukit Kecil, Kota Palembang, Sumatera Selatan  
30127

Pengambilan Data ini rencananya akan dilaksanakan pada bulan Mei-Juni 2023. Adapun nama-nama mahasiswa yang akan melaksanakan pengambilan data sebagai berikut:

No.	Nama	NIM	Kelas	Jurusan	Program Studi
1.	Miranti	062030310870	6 LA	T.Elektro	T.Listrik
2.	Kholifah Ayu Agustin	062030310066	6 LA	T.Elektro	T.Listrik

Demikianlah surat permohonan ini, atas bantuan dari Bapak saya ucapkan terima kasih.

Mengetahui,  
Ketua Jurusan Teknik  
Elektro

Ir. Iskandar Lutfi, M.T  
NIP. 196501291991031002

Hormat Saya,  
Wakil Mahasiswa

Miranti  
NPM. 062030310870





KEMENTERIAN PENDIDIKAN, KEBUDAYAAN,  
RISET, DAN TEKNOLOGI

POLITEKNIK NEGERI SRIWIJAYA

Jalan Srijaya Negara Bukit Besar - Palembang 30139

Telepon 0711-353414 Faximili 0711-355918

Laman : <http://polstri.ac.id>. Pos El : [info@polstri.ac.id](mailto:info@polstri.ac.id)

Nomor : 4860/PL6.3.1/SP/2023  
Hal : Izin Pengambilan Data

11 Mei 2023

Yth. Manager Bagian Transaksi Energi  
PT. PLN (Persero) UP3 Palembang  
Jalan Kapten A. Rival No. 37 24 Ilir  
Kecamatan Bukit Kecil  
Palembang

Dengan hormat,

Sesuai dengan kurikulum Jurusan Teknik Elektro Program Studi Teknik Listrik pada Politeknik Negeri Sriwijaya, Laporan Akhir merupakan mata kuliah wajib pada semester VI (enam). Untuk itu mahasiswa kami memerlukan data untuk penyusunan Laporan Akhir tersebut.

Sehubungan dengan hal tersebut di atas, kami mohon Bapak/Ibu dapat memberikan izin dan membantu mahasiswa kami ini untuk mengumpulkan data.

Mahasiswa kami yang akan mengumpulkan data tersebut adalah :

No	Nama	NPM	Kelas	Jurusan/ Program Studi
1	Miranti	0620 3031 0870	6 LA	Teknik Elektro/Teknik Listrik
2	Kholifah Ayu Agustin	0620 3031 0066	6 LA	Teknik Elektro/Teknik Listrik

Atas perhatian dan bantuannya diucapkan terima kasih.

a.n. Direktur  
Wakil Direktur I,

Carlos RS, S.T., M.T.  
NIP 196403011989031003

Tembusan:

1. Ketua Jurusan Teknik Elektro
2. Yang bersangkutan



PC043AAK/2023

Nomor : 1396 /STH.01.04/F11050000/2023  
Lampiran : 1 Lembar  
Sifat : Biasa  
Perihal : Penerimaan Pengambilan Data

19 Mei 2023

Kepada

Yth. POLITEKNIK NEGERI SRIWIJAYA  
Jl. Srijaya Negara Bukit Besar  
Palembang

Menanggapi surat dari Politeknik Negeri Sriwijaya Nomor : 4860/PL6.3.1/SP/2023 tanggal 11 Mei 2023 perihal permohonan pengambilan data dengan ini kami informasikan pada prinsipnya PT. PLN (Persero) UP3 Palembang dapat mengizinkan Mahasiswa Saudara :

NO	NAMA	NIM	JURUSAN/PROGRAM STUDI
1	Miranti	0620 3031 0870	Teknik Elektro
2	Kholifah Ayu Agustin	0620 3031 0066	Teknik Elektro

Kegiatan pengambilan data tersebut dilaksanakan mulai tanggal 22 Mei 2023 s.d 12 Juni 2023 setiap hari kerja ( Senin s.d Jum'at ) Pukul 07.30 s.d 16.00 WIB selama 14 ( empat belas ) hari kerja di PT. PLN (Persero) UP3 Palembang dengan mengikuti ketentuan sebagai berikut :

1. PLN tidak menanggung fasilitas dan biaya Mahasiswa selama pengambilan data.
2. Bersedia mendownload aplikasi PLN Mobile melalui play store/APP store.
3. Kecelakaan akibat kelalaian adalah diluar tanggung jawab PLN.
4. Mematuhi Protokol Kesehatan dengan memakai masker dan sudah bervaksinasi lengkap, vaksin 1 dan vaksin 2 selama berada dilingkungan kantor PT. PLN (Persero) UP3 Palembang.
5. Melaksanakan tugas dan tanggung jawab yang diberikan sesuai lokasi pengambilan data.

Demikian kami sampaikan, atas perhatian dan kerjasamanya diucapkan terima kasih.

MANAGER UNIT PELAKSANA PELAYANAN  
PELANGGAN PALEMBANG



Tembusan :

- ASMAN RING DAN KONS UP3 PALEMBANG (Persero)



	<b>KEMENTERIAN PENDIDIKAN, KEBUDAYAAN, RISET DAN TEKNOLOGI</b>	
	<b>POLITEKNIK NEGERI SRIWIJAYA</b>	
	Jalan Srijaya Negara, Palembang 30139 Telp. 0711-353414 Fax. 0711-355918	
	Website : www.polisriwijaya.ac.id E-mail : info@polsri.ac.id	
<b>KESEPAKATAN BIMBINGAN LAPORAN AKHIR (LA)</b>		

Kami yang bertanda tangan di bawah ini,

**Pihak Pertama**

Nama : Miranti  
NIM : 062030310870  
Jurusan : Teknik Elektro  
Program Studi : Teknik Listrik

**Pihak Kedua**

Nama : Mutiar, S.T., M.T  
NIP : 19641005199031004  
Jurusan : Teknik Elektro  
Program Studi : Teknik Listrik

Pada hari ini Selasa tanggal 16 Mei 2023 telah sepakat untuk melakukan konsultasi bimbingan Laporan Akhir.

Konsultasi bimbingan sekurang-kurangnya 1 (satu) kali dalam satu minggu. Pelaksanaan bimbingan pada setiap hari Selasa pukul 13:00, tempat di Politeknik Negeri Sriwijaya.

Demikianlah kesepakatan ini dibuat dengan penuh kesadaran guna kelancaran penyelesaian Laporan Akhir.

Palembang, 16 Mei 2023

Pihak Pertama,



(Miranti)

NIM 062030310870

Pihak Kedua,





(Mutiar, S.T., M.T)

NIP 19641005199031004

Mengetahui,  
Ketua Jurusan



(Ir. Iskandar Lutfi, M.T.)  
NIP 196501291991031002

	<b>KEMENTERIAN PENDIDIKAN, KEBUDAYAAN, RISET, DAN TEKNOLOGI</b> <b>POLITEKNIK NEGERI SRIWIJAYA</b> Jalan Brigjaya Negara, Palembang 30139 Telp. 0711-353414 Fax. 0711-355918 Website : www.pcdsriwijaya.ac.id E-mail : info@cdsri.ac.id	
	<b>LEMBAR BIMBINGAN LAPORAN AKHIR</b>	

Nama : Miranti  
 NIM : 062030310870  
 Jurusan/Program Studi : Teknik Elektro / Teknik Listrik  
 Judul Laporan Akhir : Analisa Penggunaan AMR Dalam Pendeteksi Gangguan Pada Pengukuran Energi Listrik Di PT. PLN (Persero) UP3 Palembang  
 Pembimbing II : Mutiar, S.T., MT

No.	Tanggal	Uraian Bimbingan	Tanda Tangan Pembimbing
1.	23/5-2023	PENSAJIAN proposal LA (Laporan akhir)	At. sep
2.	6/6-2023	BAB I. PENDAHULUAN (Tujuan ulung permasalahan dan Tujuan!)	At.
3.	13/6-2023	BAB II. TUJUTUAN PUSTAKA (Catatan Kaki!)	At.
4.	27/6-2023	BAB II DAN BAB II. Telah diperbaiki	At. sep
5.	4/7-2023	BAB III. METODOLOGI PENELITIAN (Metode Pengukuran)	At.
6.	11/7-2023	BAB III. (sumber dan perbaikan!)	At. sep
7.	11/7-2023	BAB IV. Pembahasan (perbaikan eksistennya)	At.
8.	25/7-2023	BAB IV Pembahasan (sumber dan perbaikan)	At. sep
9.		BAB V Kesimpulan (perbaikan!)	At. sep



10.	2/8-2023	BAB V. Kesimpulan (hasil di jur bands)	Alip
11.		Lengkap daftar isi, ga bar dll / lepor	Al
12.		yn di anggap perlu	Al
13.			
14.			
15.			


Palembang, ..... 2023

Ketua Jurusan,

( Ir. Iskandar Lutfi, M.T.)  
NIP. 195501281991031002

Catatan:  
\*) melingkari angka yang sesuai.  
Ketua Jurusan/Ketua Program Studi harus memeriksa jumlah pelaksanaan bimbingan sesuai yang dipersyaratkan dalam Pedoman Laporan Akhir sebelum menandatangani lembar bimbingan ini.  
Lembar pembimbingan LA ini harus dilampirkan dalam Laporan Akhir.



	<p><b>KEMENTERIAN PENDIDIKAN, KEBUDAYAAN, RISET, DAN TEKNOLOGI</b> <b>POLITEKNIK NEGERI SRIWIJAYA</b> Jalan Srijaya Negara, Palembang 30139 Telp. 0711-353414 fax. 0711-355918 Website : www.polisriwijaya.ac.id E-mail : info@polsri.ac.id</p>	
<b>REKOMENDASI UJIAN LAPORAN AKHIR (LA)</b>		

Pembimbing Laporan Akhir memberikan rekomendasi kepada,

Nama : Miranti  
NIM : 062030310870  
Jurusan/Program Studi : Teknik Elektro / Teknik Listrik  
Judul Laporan Akhir : Analisa Penggunaan Sistem AMR  
Dalam Pendeteksi Gangguan Pada  
Pengukuran Energi Listrik Di PT.PLN  
(Persero) UP3 Palembang

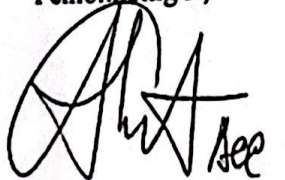
Mahasiswa tersebut telah memenuhi persyaratan dan dapat mengikuti Ujian Laporan Akhir (LA) pada Tahun Akademik 2023.

Palembang, 2 Juli 2023

Pembimbing I,

(Ir. Markori, M.T)  
NIP . 195812121992031003

Pembimbing II,

  
(Mutiar, S.T., M.T)  
NIP . 19641005199031004





KEMENTERIAN PENDIDIKAN, KEBUDAYAAN, RISET, DAN TEKNOLOGI

POLITEKNIK NEGERI SRIWIJAYA

Jalan Srijaya Negara, Palembang 30139

Telp. 0711-353414 fax. 0711-355918

Website : www.polisriwijaya.ac.id E-mail : info@polsri.ac.id



REVISI UJIAN LAPORAN AKHIR (LA)

Ruang : 5  
Dosen Penguji : Notasari  
Nama Mahasiswa : M. Ranti  
NIM : 062020310870  
Jurusan/Program Studi : T. Listrik  
Judul Laporan Akhir : Analisis Regresi Sistem

No	Uraian Revisi	Paraf
1	Gambar layout Area Masa	Notasari
2	Data hasil pemuaan dari PLN diwariskan pada BAB IV	

Palembang, 14 Agustus 2023  
Dosen Penguji,

(Notasari)


**KEMENTERIAN PENDIDIKAN, KEBUDAYAAN, RISET, DAN TEKNOLOGI  
POLITEKNIK NEGERI SRIWIJAYA**

Jalan Srijaya Negara, Palembang 30139

Telp. 0711-353414 Fax. 0711-355918

Website : www.polisriwijaya.ac.id E-mail : info@polsri.ac.id


**PELAKSANAAN REVISI LAPORAN AKHIR**

Mahasiswa berikut,

Nama : Miranti  
 NIM : 062030310870  
 Jurusan/Program Studi : Teknik Elektro/D III Teknik Listrik  
 Judul Laporan Akhir : Analisa Penggunaan Sistem AMR Dalam Pendeteksi Gangguan Pada Pengukuran Energi Listrik Di PT. PLN (Persero) UP3 Palembang

Telah melaksanakan revisi terhadap Laporan Akhir yang diujikan pada hari Senin tanggal 14 Agustus 2023.  
 Pelaksanaan revisi terhadap Laporan Akhir tersebut telah disetujui oleh Dosen Penguji yang memberikan revisi:

No.	Komentar	Nama Dosen Penguji *)	Tanggal	Tanda Tangan
1	Tulan direvisi	Notiasa	22/8/2023	

Palembang,

Agustus 2023

Ketua Penguji \*\*),

 (Miranti ST, MT)  
 NIP. 196400519830310870
**Catatan:**

\*) Dosen penguji yang memberikan revisi saat ujian laporan akhir.

\*\*) Dosen penguji yang ditugaskan sebagai Ketua Penguji saat ujian LA.  
 Lembaran pelaksanaan revisi ini harus dilampirkan dalam Laporan Akhir.