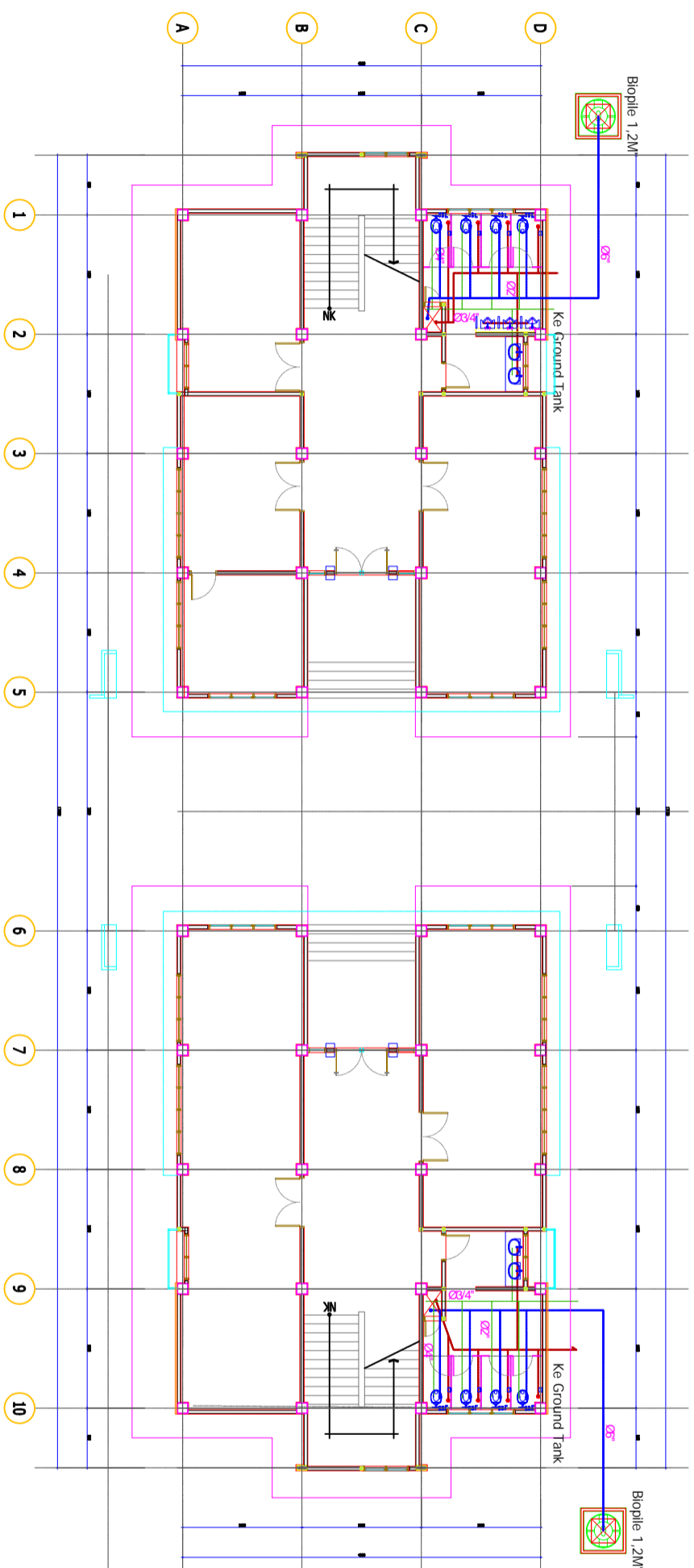


3 DENAH LANTAI DUA (Kantor)

A-003 SCALE 1 : 200



3 DENAH LANTAI SATU (Kantor)

A-003 SCALE 1 : 200

Revisi / Catatan		
Proyek PEMBANGUNAN GEDUNG KANTOR SMA NEGERI 17 PALEMBANG		
Lokasi Proyek JL. MAYOR ZURBI BUSTAN - PALEMBANG		
Pemilik Proyek PT. HARAPAN TRIGUNA		
Kegiatan PEMBANGUNAN GEDUNG KANTOR (3 LANTAI) SMA NEGERI 17 PALEMBANG		
Dibuat Oleh HABILULLAH 0611 3010 0033 PANCA ARI P 0611 3010 0064	Paraf	
Mengetahui Dosen Pembimbing Laporan Akhir RAJA MARPAUNG, S.T., M.T. 195706061988031001 SOEGENG HARJUADI, S.T.,M.T. 196103181985031002	Paraf	
Gambar		
DENAH RENCANA SANITASI		
Skala 1 : 200	No. Gambar 1	No. Lembar 1