

LAMPIRAN



Gambar 1.1 Proses pembuatan alat



Gambar 1.2 Proses pendempulan pada alat



Gambar 2.1 Penyangga alat penepat sebelum di assembling dan di cat

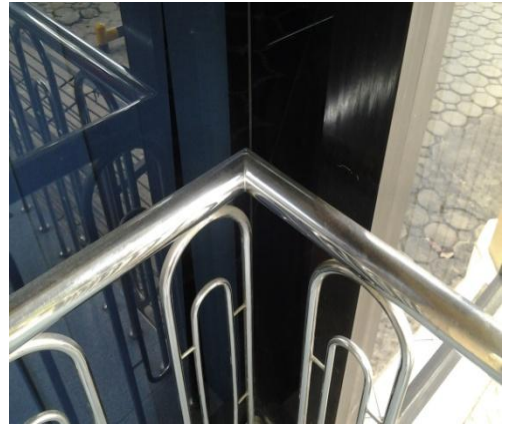


Gambar 3.1 Proses pengecatan pada alat

Gambar Aplikasi Alat



Gambar 4.1 Pengelasan Sudut 150°



Gambar 4.2 Aplikasi Pada Pegangan Tangga



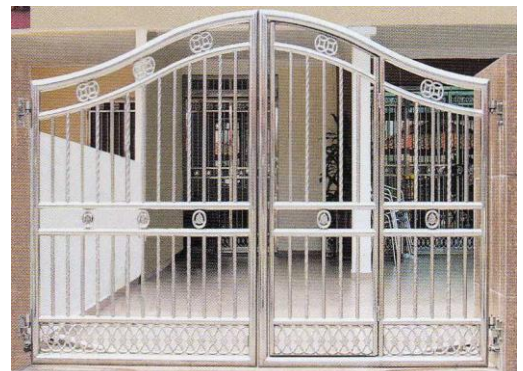
Gambar4.3 Penyetingan Sebelum Pengelasan



Gambar 4.4 Aplikasi Pada Pegangan Tangaa



Gambar 4.5 Aplikasi pada Pipa Air



Gambar 4.6 Aplikasi Pada Gerbang