



LAMPIRAN A
VALIDASI DATA

1.1. **Data Analisa Kadar Air, pH, Alkali Bebas, Asam Lemak Bebas dan Minyak Mineral Sabun Padat pada Setiap Variasi**

a. **Data Hasil Analisa Sabun Padat dengan Variasi Konsentrasi NaOH**

Sampel	Analisa				
	Kadar Air (%)	pH	Alkali Bebas (%)	Asam Lemak Bebas (%)	Minyak Mineral (%)
A ₁	21	9	0.048	0.451	Negatif
A ₂	12,5	10	0.064	0.285	Negatif
A ₃	8.25	12	0.12	0.287	Negatif

b. **Data Analisa Sabun Padat dengan Variasi Penambahan Ekstrak Daun Pandan Wangi**

Sampel	Analisa				
	Kadar Air (%)	pH	Alkali Bebas (%)	Asam Lemak Bebas (%)	Minyak Mineral (%)
B ₁	13.25	10	0.080	0.369	Negatif
B ₂	13.75	10	0.088	0.492	Negatif
B ₃	14.5	10	0.096	0.820	Negatif
B ₄	19.25	10	0.120	1.025	Negatif
B ₅	24.75	10	0.200	1.107	Negatif



KEMENTERIAN RISTEK DAN PENDIDIKAN TINGGI

POLITEKNIK NEGERI SRIWIJAYA

Jl. Srijaya Negara Bukit Besar, Palembang 30139

Telp. (0711) 353414, Etc 116 Fax (0711) 355918

Website: www.polisriwijaya.ac.id Email: kimia@polisriwijaya.ac.id



c. Data Standar Analisa (SNI 06-3532-1994)

No	Uraian		Tipe I	Tipe II	Superfat
1.	Kadar Air	%	Maks. 15	Maks. 15	Maks. 15
2.	Jumlah Asam	%	>70	65-70	>70
	Lemak				
3.	Alkali Bebas				
	- Dihitung dari	%	Maks. 0,1	Maks. 0,1	Maks. 0,1
	NaOH	%	Maks. 0,14	Maks. 0,14	Maks. 0,14
	- Dihitung dari				
	KOH				
4.	Asam Lemak	%	<2,5	<2,5	2,5 – 7,5
	Bebas/ Lemak				
	Netral				
5.	Minyak Mineral	%	Negatif	Negatif	Negatif

Kasi Lab. Teknologi Pangan

Palembang, Juni 2016
Ka Lab. Teknik Kimia Polstri

Idha Silviyati, S.T., M.T
NIP. 197507292005012003

Ir. Erwana Dewi, M.Eng
NIP. 196011141988112001



LAMPIRAN C DOKUMENTASI

C.1. Gambar Penelitian

- Ekstraksi Daun Pandan Wangi



200 g Daun Pandan Wangi



Ampas Daun Pandan Wangi



Ekstrak Daun Pandan Wangi 400 ml sebelum dievaporasi



Evaporasi dengan *rotary evaporator* hingga larutan pekat pada suhu 70°C



Ekstrak Daun Pandan Pekat 75 ml



KEMENTERIAN RISTEK DAN PENDIDIKAN TINGGI

POLITEKNIK NEGERI SRIWIJAYA

Jl. Srijaya Negara Bukit Besar, Palembang 30139

Telp. (0711) 353414, Etc 116 Fax (0711) 355918

Website: www.polisriwijaya.ac.id Email: kimia@polisriwijaya.ac.id



Pengukuran Densitas Ekstrak



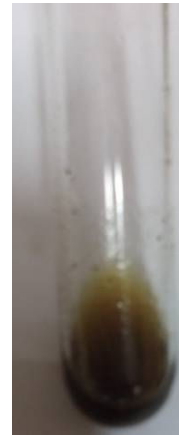
Penentuan Kadar Air Ekstrak



Uji Flavonoid



Uji Polifenol



Uji Fenol



Uji

Tanin



• Sabun Padat Ekstrak Daun Pandan Wangi



Sabun NaOH 8,5 M



Sabun NaOH 9,86 M



Sabun NaOH 11,18 M



Sabun Ekstrak 2,5 gr



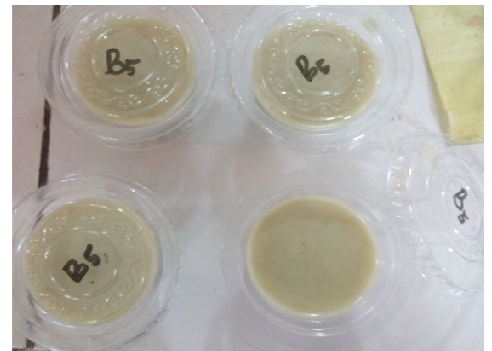
Sabun Ekstrak 5 gr



Sabun Ekstrak 7,5 gr



Sabun Ekstrak 10 gr



Sabun Ekstrak 12,5 gr



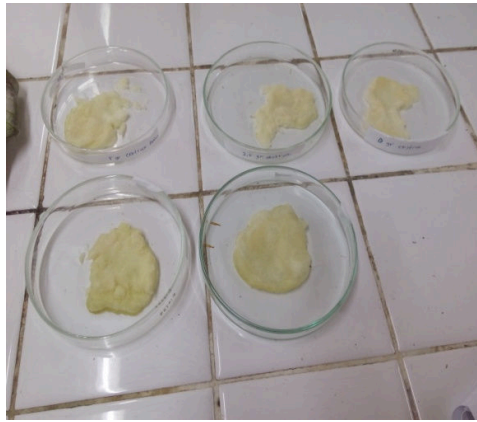
KEMENTERIAN RISTEK DAN PENDIDIKAN TINGGI

POLITEKNIK NEGERI SRIWIJAYA

Jl. Srijaya Negara Bukit Besar, Palembang 30139

Telp. (0711) 353414, Etc 116 Fax (0711) 355918

Website: www.polisriwijaya.ac.id Email: kimia@polisriwijaya.ac.id



Analisa Kadar Air



Analisa Alkali Bebas



Analisa Minyak Mineral



Analisa Asam Lemak Bebas

