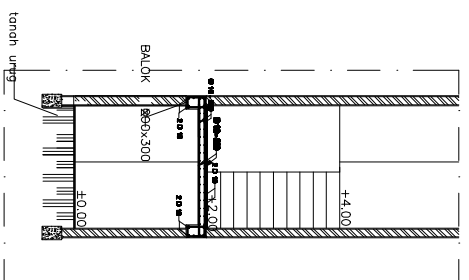
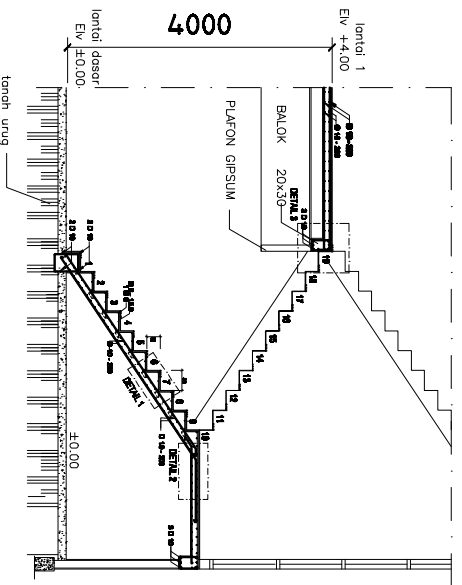


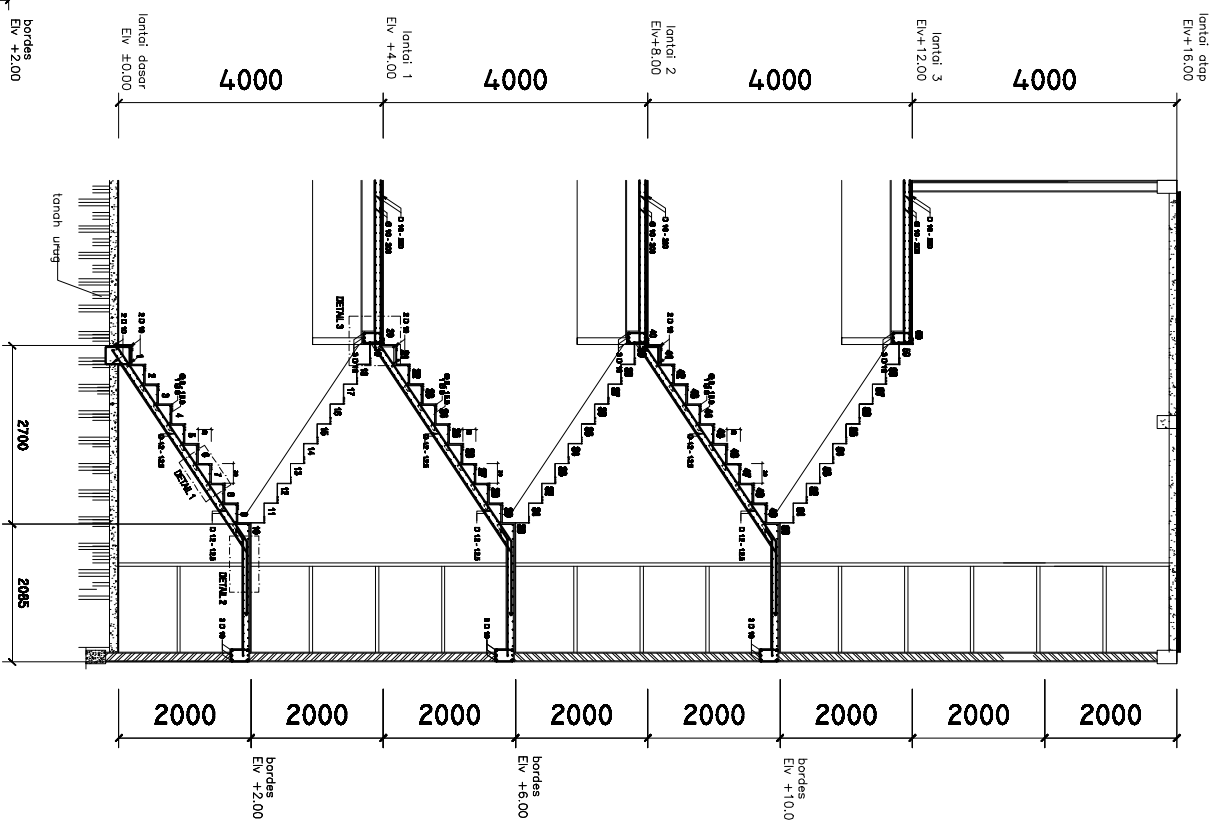
1 DENAH TANGGA TIPE 2 GEDUNG 2
 034/034/ SKALA 1 : 50 Lt. SATU - Lt. EMPAT



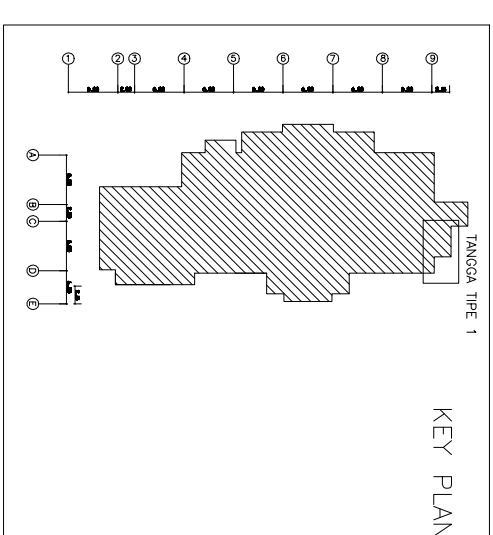
2 POTONGAN A
 034/034/ SKALA 1 : 50 Lt. SATU - Lt. EMPAT



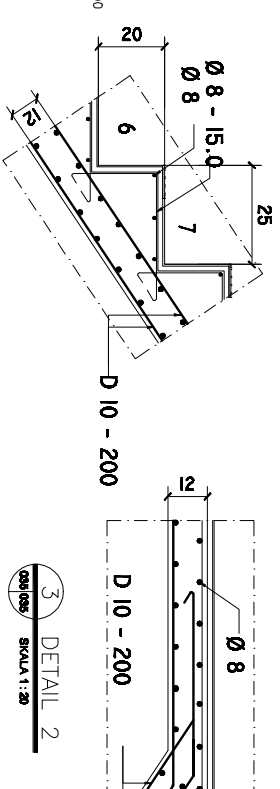
POTONGAN B
 032/032/ SKALA 1 : 50



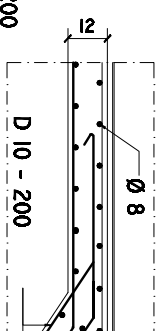
1 POTONGAN B TANGGA TIPE 2
 035/035/ SKALA 1 : 100 Lt. SATU - Lt. EMPAT



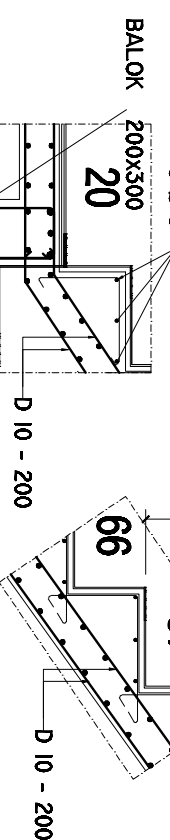
KEY PLAN



2 DETAIL 1
 035/035/ SKALA 1 : 20



3 DETAIL 2
 035/035/ SKALA 1 : 20



4 DETAIL 3
 035/035/ SKALA 1 : 20



5 DETAIL 4
 035/035/ SKALA 1 : 20

CATATAN :
 1. SEMUA DIMENSI DALAM MILLIMETER
 2. SEMUA ELEVASI DALAM METER

CATATAN

REVISI

NO. TANGGAL KETERANGAN PARAF

NO.	TANGGAL	KETERANGAN	PARAF

JUDUL LAPORAN AKHIR

PEMBANGUNAN GEDUNG

SEAFDEC

Jakabaring - Palembang

T.A 2015

POLITEKNIK NEGERI

SRIMULAYA

PALEMBANG

2016

JURUSAN TEKNIK SIPIL
 KONSENTRASI GEDUNG



DIPERIKSA

PEMBIMBING 1

Amrullah, S.T., M.Eng.Sc
 NIP : 1970 0520199031001

PEMBIMBING 2

Ira Sulianti, S.T., M.T
 NIP : 1981 07092006042001

DIGAMBAR PERENCANA

ANGG' ANDREAS VALENTINO (061330100051) ELMY FITRI ANI (061330100053)
 NAMA GAMBAR

DENAH DAN
 DETAIL TANGGA
 GEDUNG SEAFDEC 2

NO. GAMBAR	SD -ARS-005	NO. LBR	JML. LBR	TANGGAL
SKALA	REFERENSI	NO. LBR	JML. LBR	TANGGAL
1:150	ARS-005	01	01	