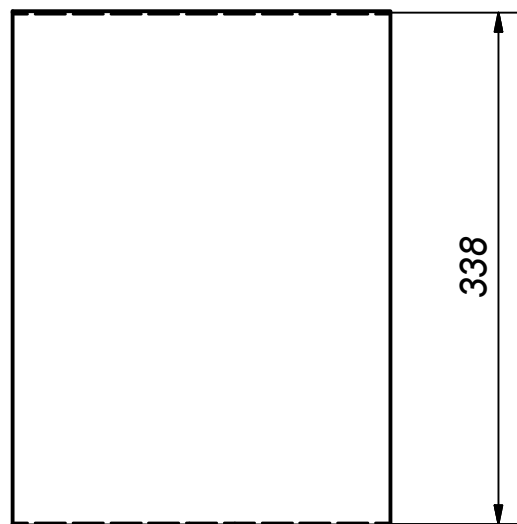
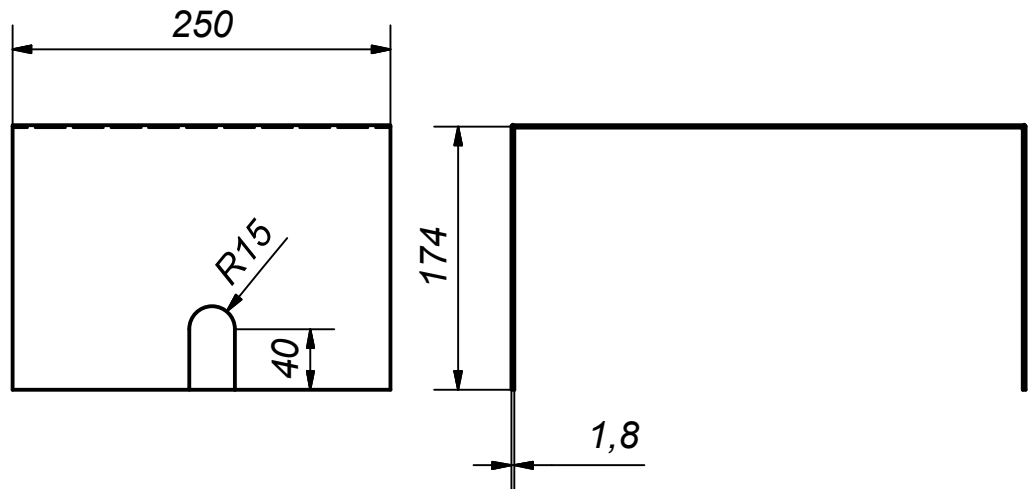


1	Stoper P Kelapa	24	Fe 360	305x61x5	Dibuat
1	Cover Bawah Sabut	23	Fe 360	395x496x0,8	Dibuat
1	Penekan Kelapa	22	Fe 360	200x70x4	Dibuat
1	Pipa Penekan Kelapa	21	Fe 360	713x70x25,4	Dibuat
1	Pegas	20	STD	STD	Dibeli
1	Tiang Penekan	19	Fe 360	U 700x100x8	Dibuat
1	Reducer	18	STD	STD	Dibeli
1	Motor Bakar	17	STD	STD	Dibeli
2	Plat Samping Bawah	16	Fe 360	400x315x1,8	Dibuat
1	Penutup Roda Gigi	15	Fe 360	320x280x1,8	Dibuat
1	Cover S Pengupas S	14	Fe 360	400x170x1,8	Dibuat
1	Cover D Pengupas S	13	Fe 360	500x170x5	Dibuat
6	Pillow Block	12	STD	STD	Dibeli
2	Pisau Pengupas S	11	Fe 36	400x90x5	Dibuat
4	Gear	10	STD	STD	Dibeli
2	Rantai	9	STD	STD	Dibeli
1	Poros 2	8	Fe 360	25.4x600	Dibuat
1	Poros 1	7	Fe 360	25.4x1000	Dibuat
1	Cover A Mata Potong	6	Fe 360	340x250x170	Dibuat
1	Cover D Mata Potong	5	Fe 360	340x170x9	Dibuat
2	M Potong B Kelapa	4	STD	STD	Dibeli
2	P Pengikat M Potong	3	fe 360	230x10x40	Dibuat
1	Pengupas B Kelapa	2	Fe 360	288x120x5	Dibuat
1	Rangka	1	Fe 360	L 1000x500x970	Dibuat

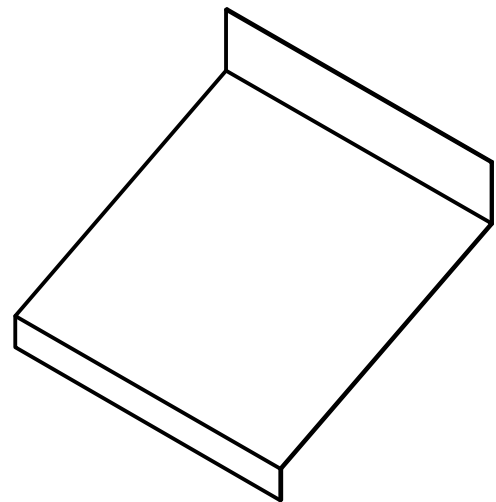
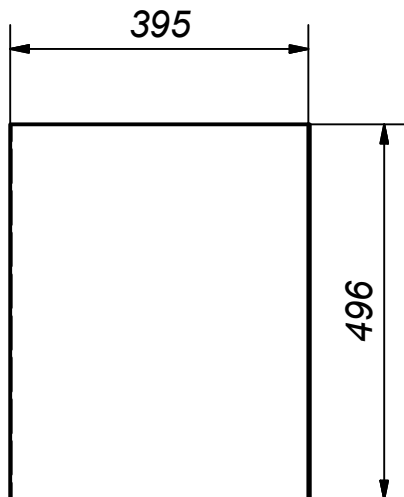
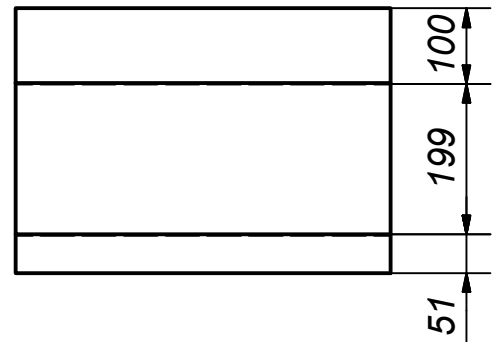
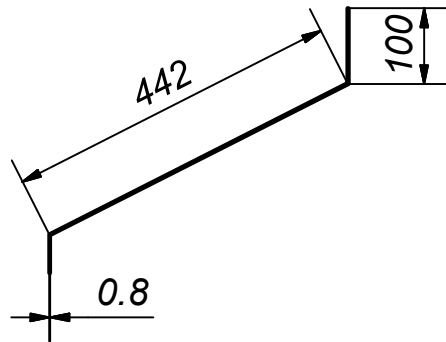
Jumlah	Nama Bagian	No Bag	Bahan	Ukuran	Keterangan
I	II	III	Perubahan		
				Skala	
Mesin Pengupas Sabut dan Batok Kelapa				1 : 10	
Politeknik Negeri Sriwijaya				DRA.ME. TA 07/16	

Gerinda, Bor
 No. 6 Tol $\pm 0,01$



1		Cover Atas M Potong	6	Fe 360	338x250x1.8	Dibuat
Jumlah		Nama Bagian	No Bag	Bahan	Ukuran	Keterangan
I	II	Perubahan				
		Sub Mesin Pengupas Sabut dan Batok Kelapa		Skala 1 : 5	Digambar	Team
					Diperiksa	
Politeknik Negeri Sriwijaya					DRA.ME. TA 07/16	

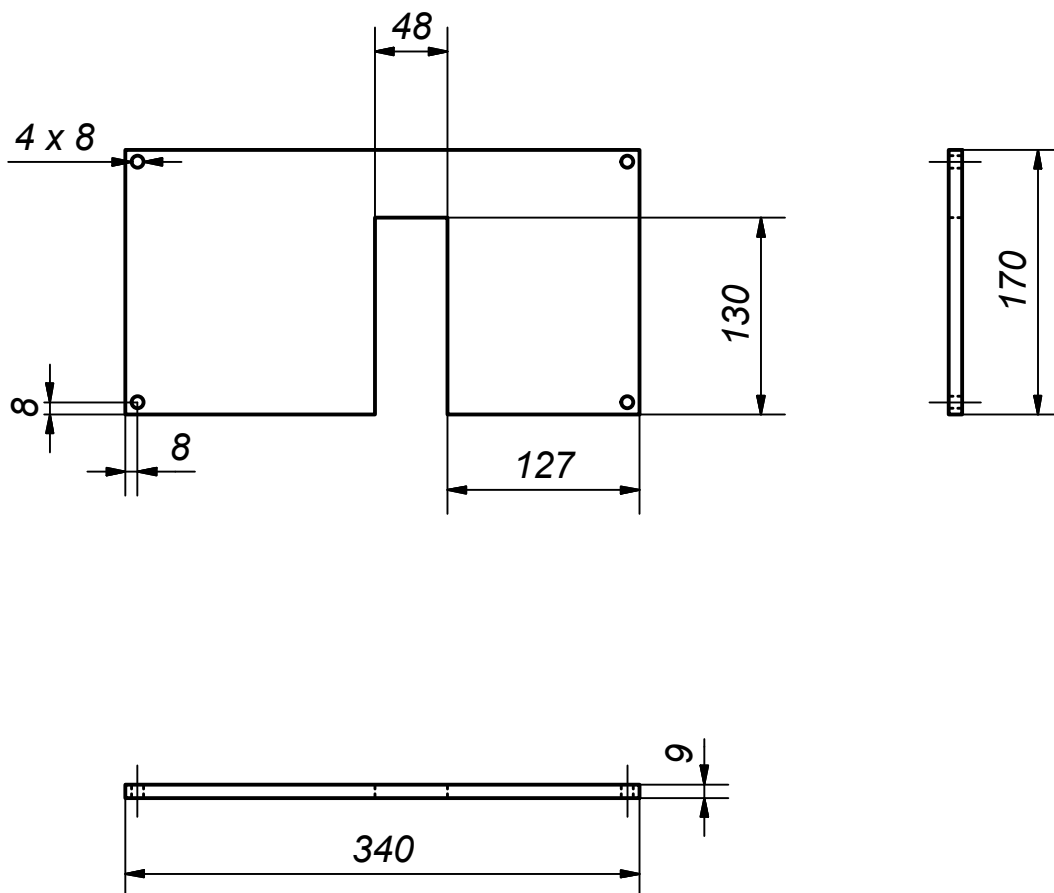
Gerinda
 No. 23 Tol $\pm 0,01$



1		Cover Bawah Sabut	23	Fe 360	395x496x0.8	Dibuat
Jumlah		Nama Bagian	No Bag	Bahan	Ukuran	Keterangan
I	II	Perubahan				
		Sub Mesin Pengupas Sabut dan Batok Kelapa			Skala 1 : 5	Digambar Diperiksa Team
Politeknik Negeri Sriwijaya					DRA.ME. TA 07/16	

Gerinda, Bor

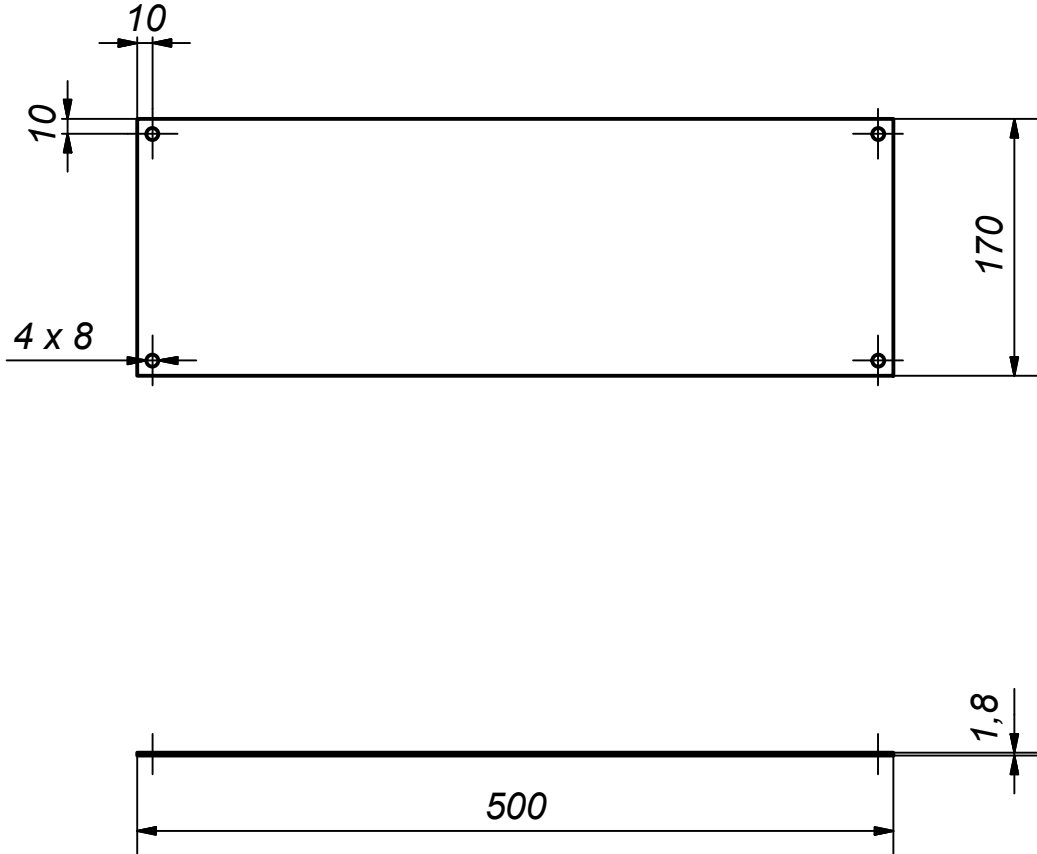
No. 5 Tol $\pm 0,01$



1		Cover D Mata Potong	5	Fe 360	340x9x170	Dibuat	
Jumlah		Nama Bagian	No Bag	Bahan	Ukuran	Keterangan	
I	II	III	Perubahan				
			Sub Mesin Pengupas Sabut dan Batok Kelapa		Skala 1 : 5		Digambar
			Politeknik Negeri Sriwijaya		DRA.ME. TA 07/16		
					Diperiksa		

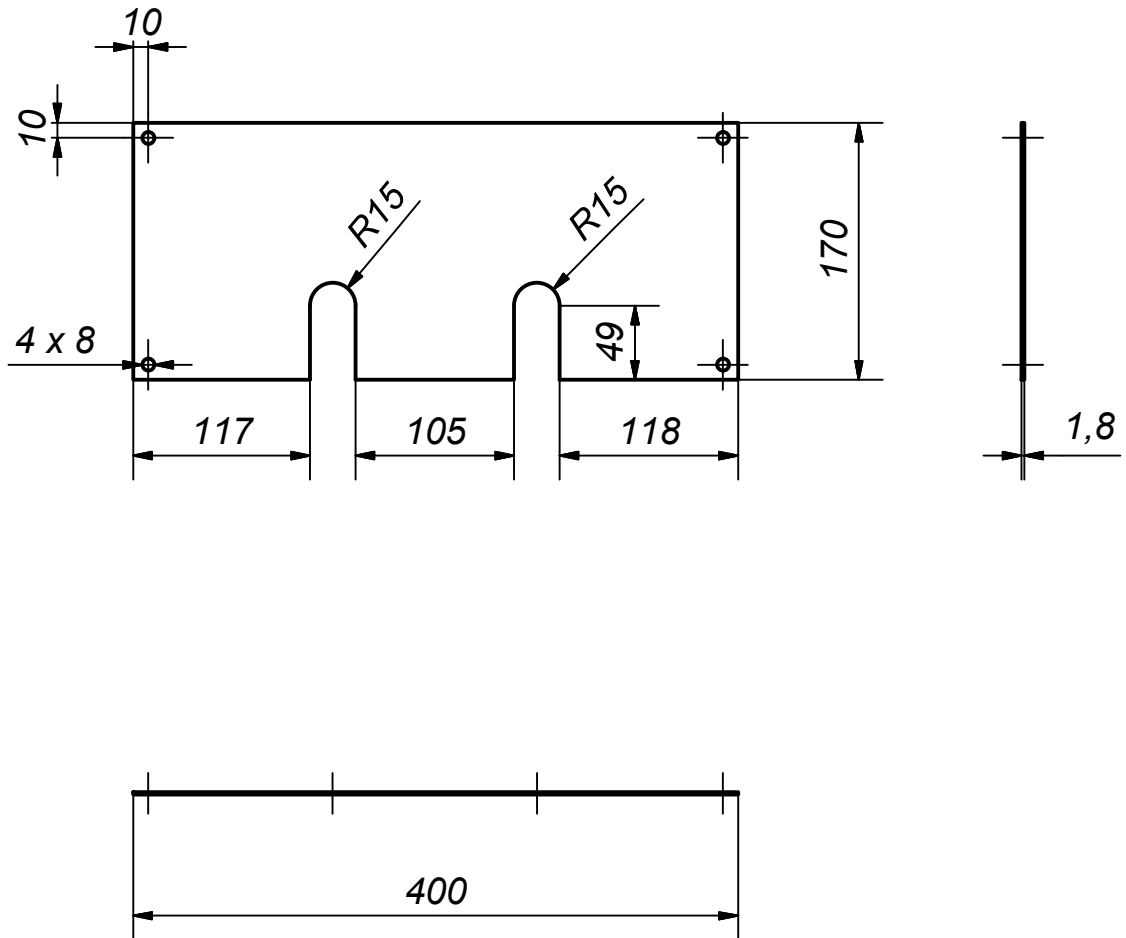
Gerinda, Bor

No. 13 Tol $\pm 0,01$



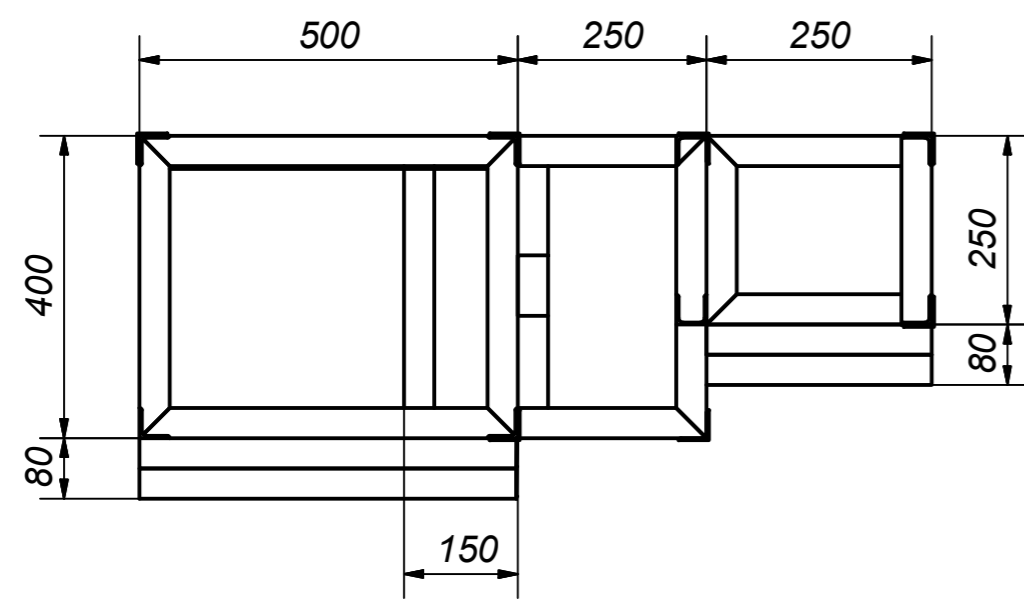
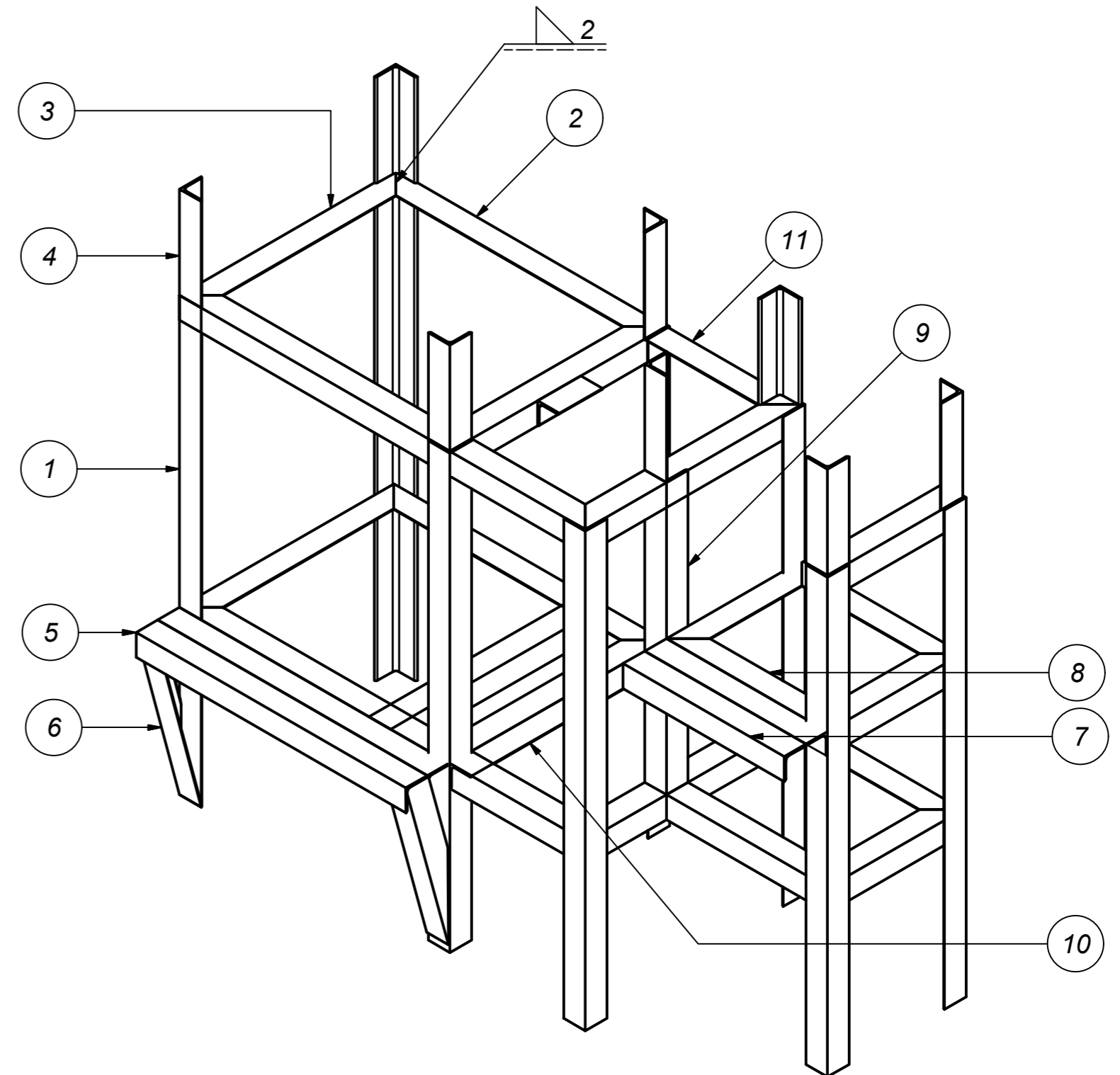
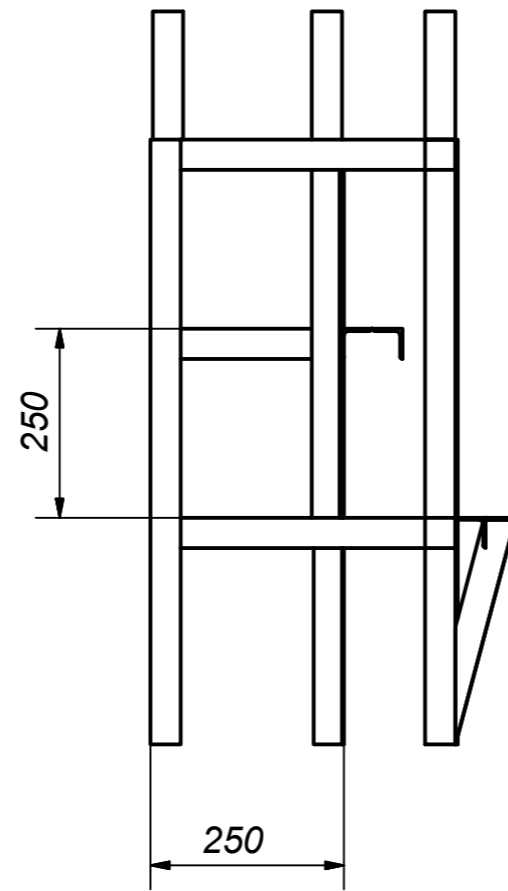
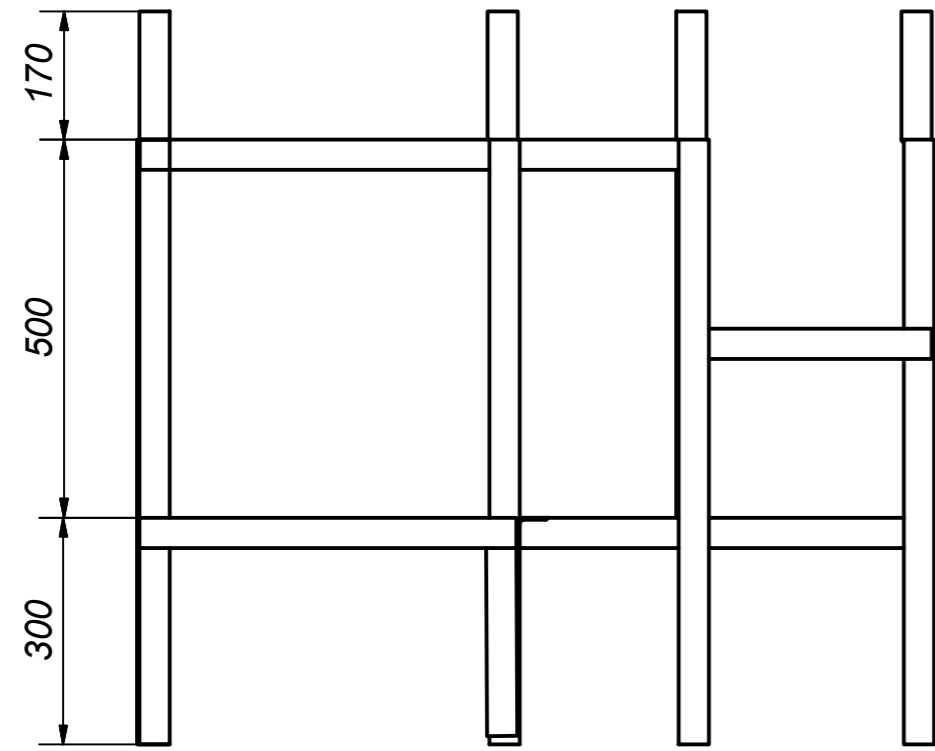
1		Cover Depan Sabut	13	Fe 360	500x170x1.8	Dibuat	
Jumlah		Nama Bagian	No Bag	Bahan	Ukuran	Keterangan	
I	II	Perubahan					
		Sub Mesin Pengupas Sabut dan Batok Kelapa			Skala 1 : 5	Digambar	Team
						Diperiksa	
Politeknik Negeri Sriwijaya					DRA.ME. TA 07/16		

No. 14 Tol $\pm 0,01$ ✓ *Gerinda, Bor*



2		<i>Cover Samping Atas</i>	14	<i>Fe 360</i>	<i>400x170x1.8</i>	<i>Dibuat</i>						
<i>Jumlah</i>		<i>Nama Bagian</i>	<i>No Bag</i>	<i>Bahan</i>	<i>Ukuran</i>	<i>Keterangan</i>						
I	II	<i>Perubahan</i>										
		<i>Sub Mesin Pengupas Sabut dan Batok Kelapa</i>			<i>Skala 1 : 5</i>	<table border="1"> <tr> <td><i>Digambar</i></td> <td></td> <td><i>Team</i></td> </tr> <tr> <td><i>Diperiksa</i></td> <td></td> <td></td> </tr> </table>	<i>Digambar</i>		<i>Team</i>	<i>Diperiksa</i>		
<i>Digambar</i>		<i>Team</i>										
<i>Diperiksa</i>												
<i>Politeknik Negeri Sriwijaya</i>					<i>DRA.ME. TA 07/16</i>							

No. 1 Tol $\pm 0,01$ Gerinda, Las

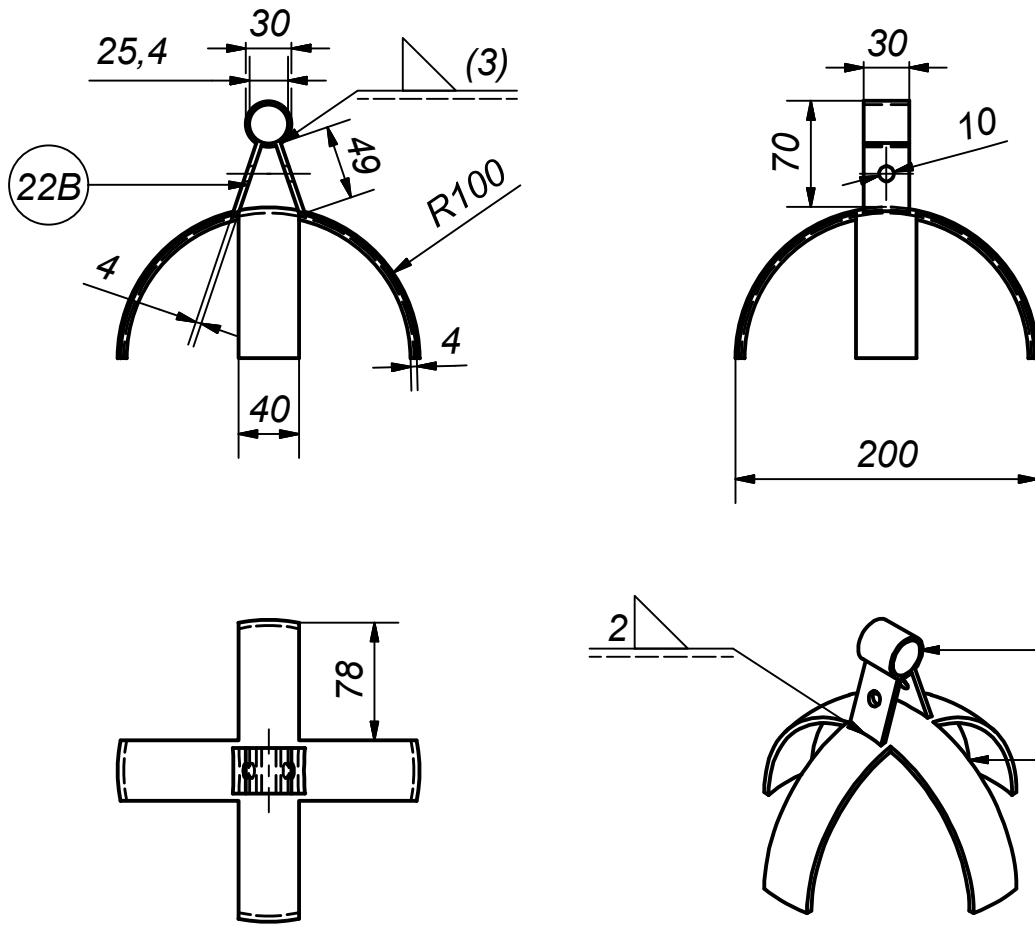


1	Penyangga	11	Fe 360	L 40x40x3x250	Dibuat
1	Dudukan Reducer	10	Fe 360	L 40x40x3x400	Dibuat
1	Tiang	9	Fe 360	L 40x40x3x500	Dibuat
1	Penyangga	8	Fe 360	L 40x40x3x250	Dibuat
5	Dudukan P pengupas	7	Fe 360	U 80x80x8x250	Dibuat
1	Penyangga	6	Fe 360	L 40x40x3x300	Dibuat
8	Dudukan Mesin	5	Fe 360	U 80x80x8x500	Dibuat
5	Tiang	4	Fe 360	L 40x40x3x170	Dibuat
7	Penyangga	3	Fe 360	L 40x40x3x400	Dibuat
5	Penyangga	2	Fe 360	L 40x40x3x500	Dibuat
2	Tiang	1	Fe 360	L 40x40x3x800	Dibuat

Jumlah	Nama Bagian	No Bag	Bahan	Ukuran	Keterangan
I	II	III	Perubahan		
Rangka Mesin Pengupas Sabut dan Batok Kelapa				Skala 1 : 5	Digambar Diperiksa Team
Politeknik Negeri Sriwijaya				DRA.ME. TA 07/16	

Gerinda, Bor, Las

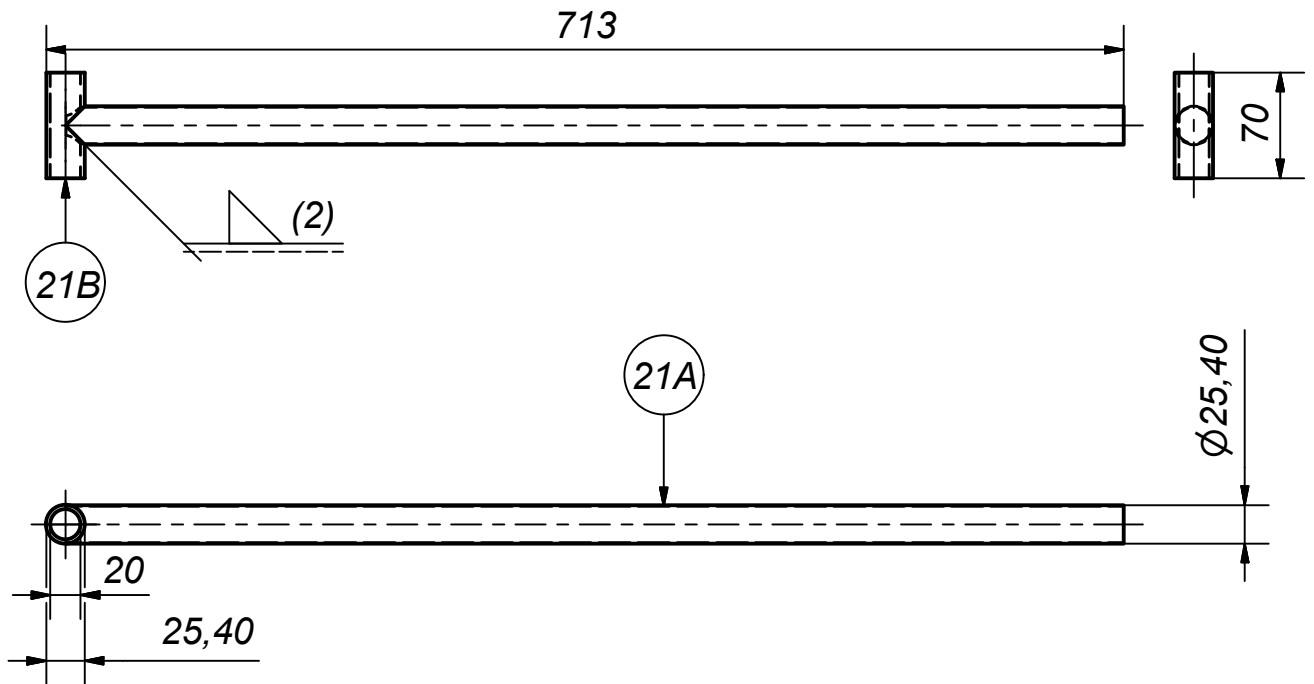
No. 22 Tol $\pm 0,01$



2		Pipa penghubung	22 C	Fe 360	ϕ 30x25.4x30	Dibuat
1		Tiang penghubung	22 B	Fe 360	49 x 30 x 4	Dibuat
1		Penekan kelapa	22 A	Fe 360	ϕ 200x4	Dibuat
Jumlah		Nama Bagian	No Bag	Bahan	Ukuran	Keterangan
I	II	Perubahan				
		Sub assembly Penekan Kelapa			Skala 1 : 5	Digambar Diperiksa Team
Politeknik Negeri Sriwijaya					DRA.ME. TA 07/16	

Gerinda, Las

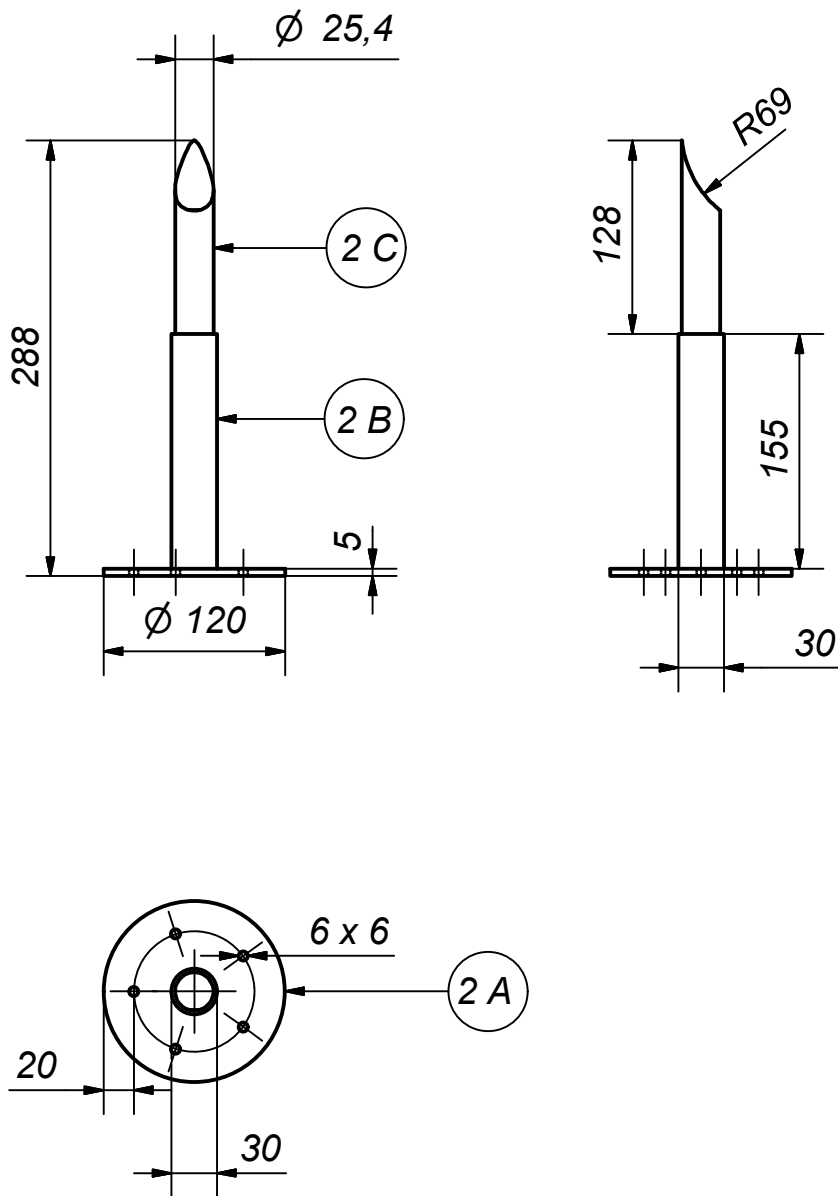
No. 21 Tol $\pm 0,01$



1		Penekan Kelapa	21 B	Fe 360	ϕ 25.4x713	Dibuat	
1		Pipa penghubung	21 A	Fe 360	ϕ 25.4x70	Dibuat	
Jumlah		Nama Bagian	No Bag	Bahan	Ukuran	Keterangan	
I	II	III	Perubahan				
Sub assembly penekan Kelapa					Skala 1 : 5	Digambar	Team
						Diperiksa	
Politeknik Negeri Sriwijaya					DRA.ME. TA 07/16		

Bubut, Bor, Gerinda

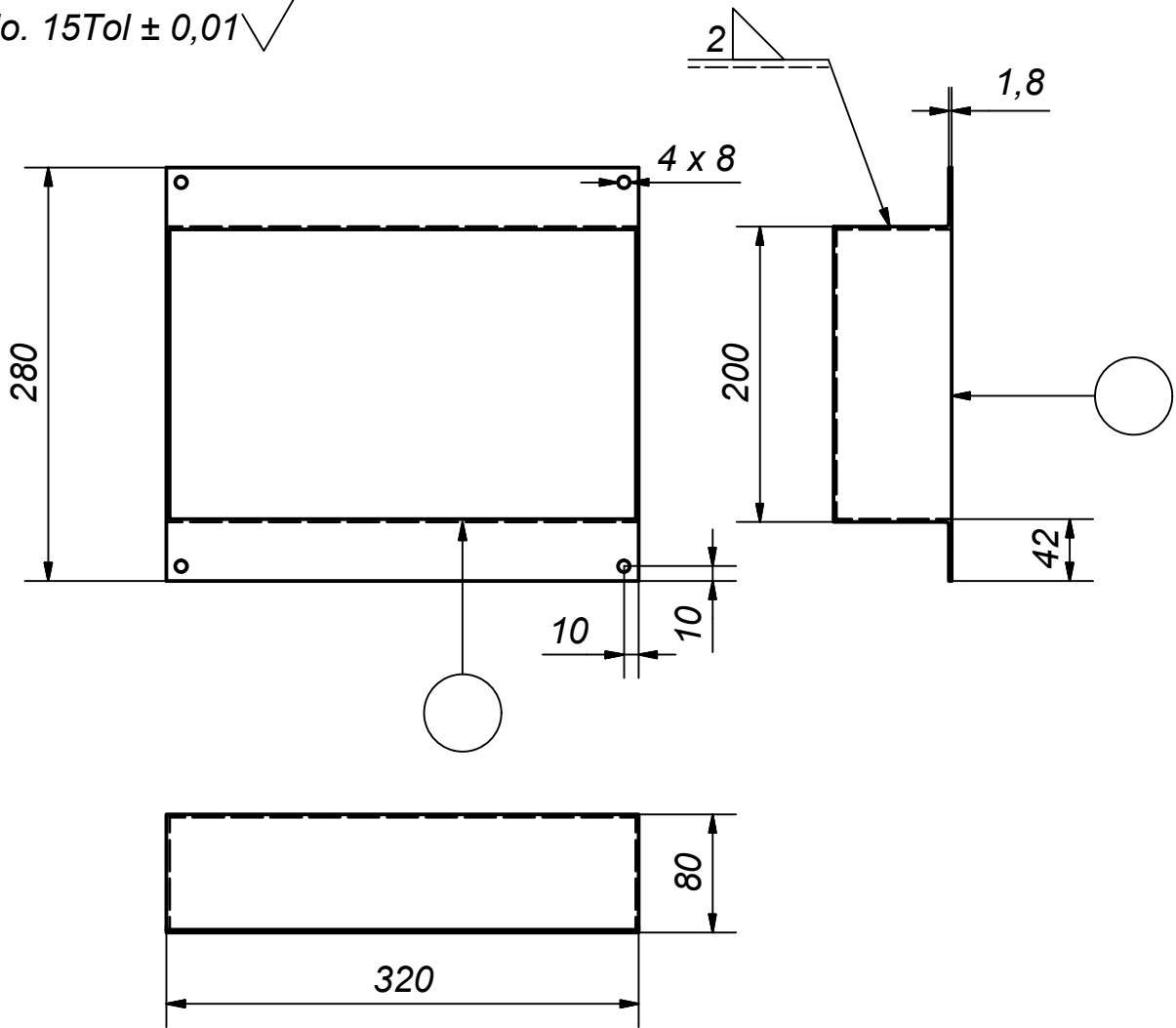
No. 2 Tol $\pm 0,01$ ∇ N7



1		Pengupas B Kelapa	2 C	Fe 360	$\varnothing 25.4 \times 128$	Dibuat
1		Pipa penghubung	2 B	Fe 360	$\varnothing 30 \times 155$	Dibuat
1		Plat penahan	2 A	Fe 360	$\varnothing 120 \times 5$	Dibuat
Jumlah		Nama Bagian	No Bag	Bahan	Ukuran	Keterangan
I	II	Perubahan				
Sub assembly pengupas Batok Kelapa					Skala	Digambar
					1 : 5	Diperiksa
Politeknik Negeri Sriwijaya					DRA.ME. TA 07/16	
					Team	

Gerinda, Las, Bor

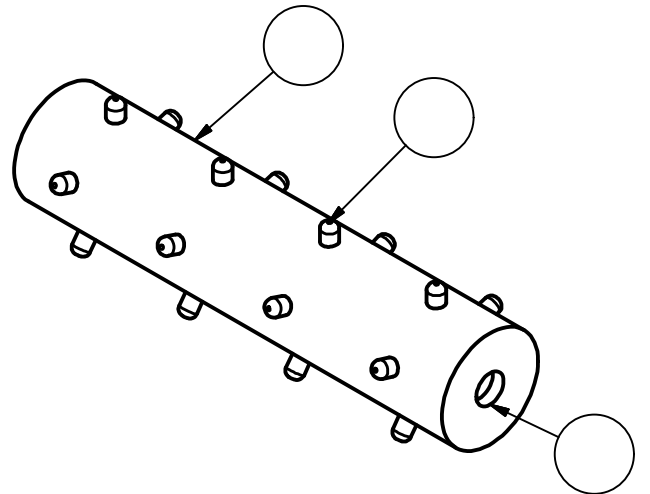
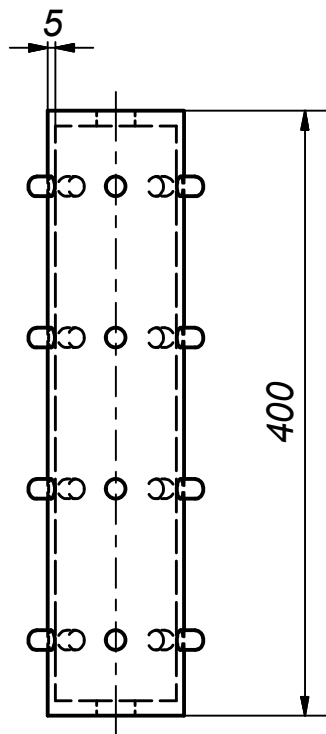
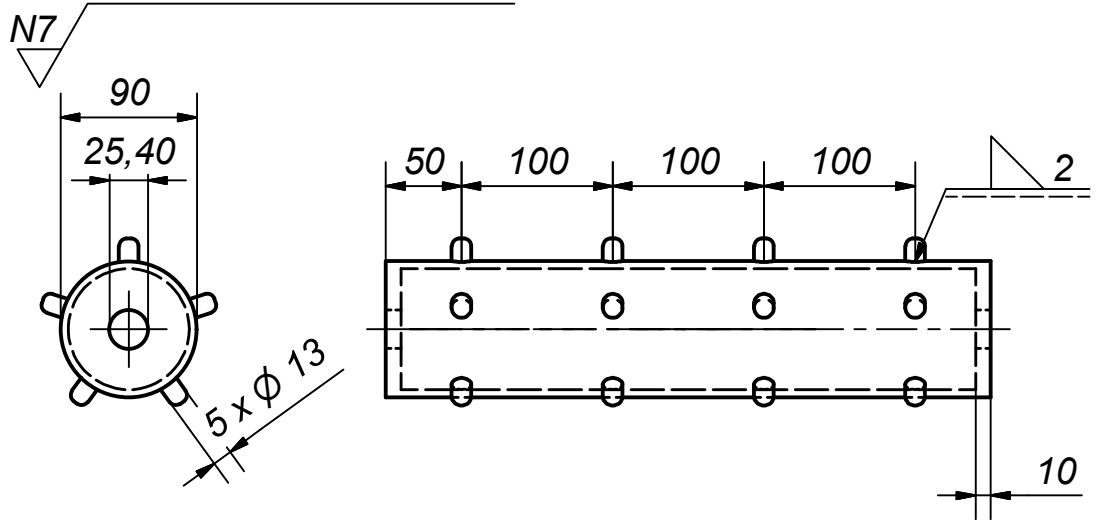
No. 15 Tol $\pm 0,01$



			Penutup D Roda Gigi	15 B	Fe 360	320x280x1.8	Dibuat
			Penutup S roda gigi	15 A	Fe 360	200x80x1.8	Dibuat
Jumlah	Nama Bagian		No Bag	Bahan	Ukuran	Keterangan	
I	II	III	Perubahan				
	Sub assembly penutup roda gigi				Skala 1 : 5	Digambar	Team
						Diperiksa	
Politeknik Negeri Sriwijaya					DRA.ME. TA 07/16		

Bubut, Las, Gerinda, Bor

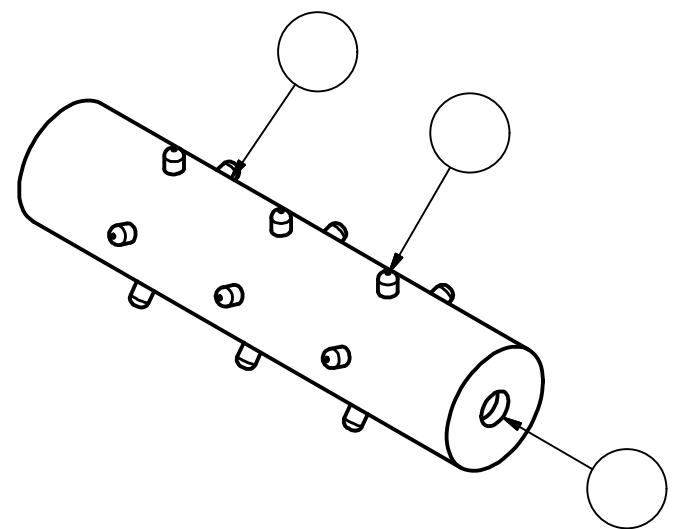
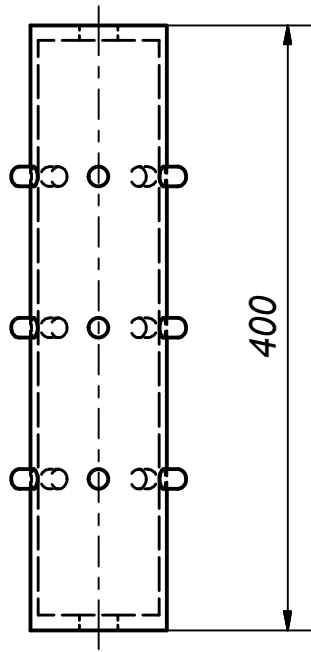
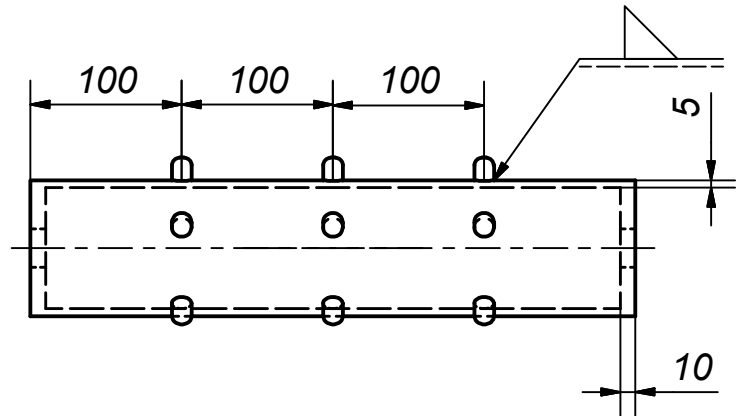
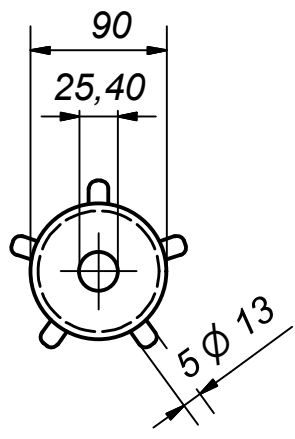
No.11 Tol ±
0,01



			Pisau Pengupas	11 C	Fe 360	15x13x20	Dibuat	
			Pipa pengupas	11 B	Fe 360	400x90x5	Dibuat	
			Penutup Pipa	11 A	Fe 360	90x5	Dibuat	
Jumlah			Nama Bagian	No Bag	Bahan	Ukuran	Keterangan	
I	II	III	Perubahan					
			Sub Assembly pisau pengupas			Skala 1 : 5	Digambar Diperiksa Team	
Politeknik Negeri Sriwijaya						DRA.ME. TA 07/16		

Bubut, Bor, Las, Gerinda

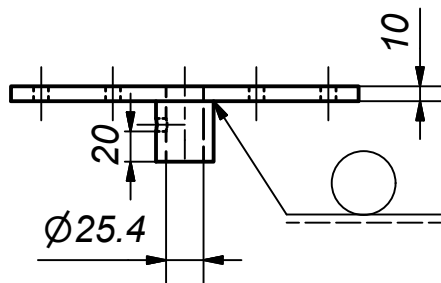
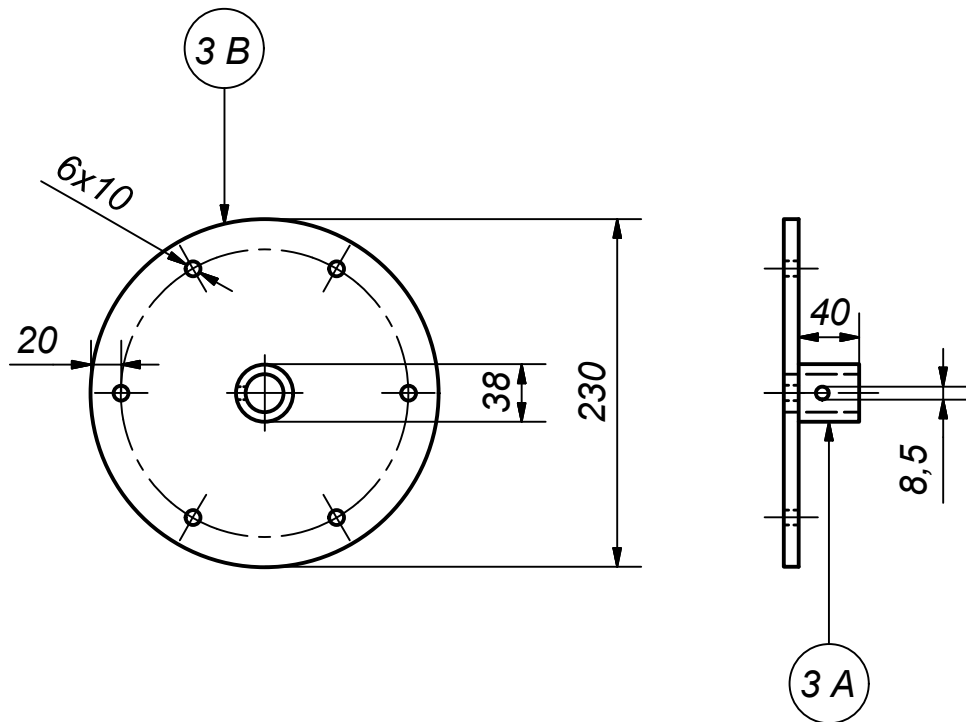
No.11 Tol ± 0,01



			Pisau Pengupas	10 C	Fe 360	13x15x15	Dibuat	
			Pipa Pengupas	10 B	Fe 360	400x90x5	Dibuat	
			Penutup Pipa	10 A	Fe 360	90x5	Dibuat	
Jumlah			Nama Bagian	No Bag	Bahan	Ukuran	Keterangan	
I	II	III	Perubahan					
			Sub Mesin Pengupas Sabut dan Batok Kelapa			Skala 1 : 5	Digambar Diperiksa Team	
Politeknik Negeri Sriwijaya						DRA.ME. TA 07/16		

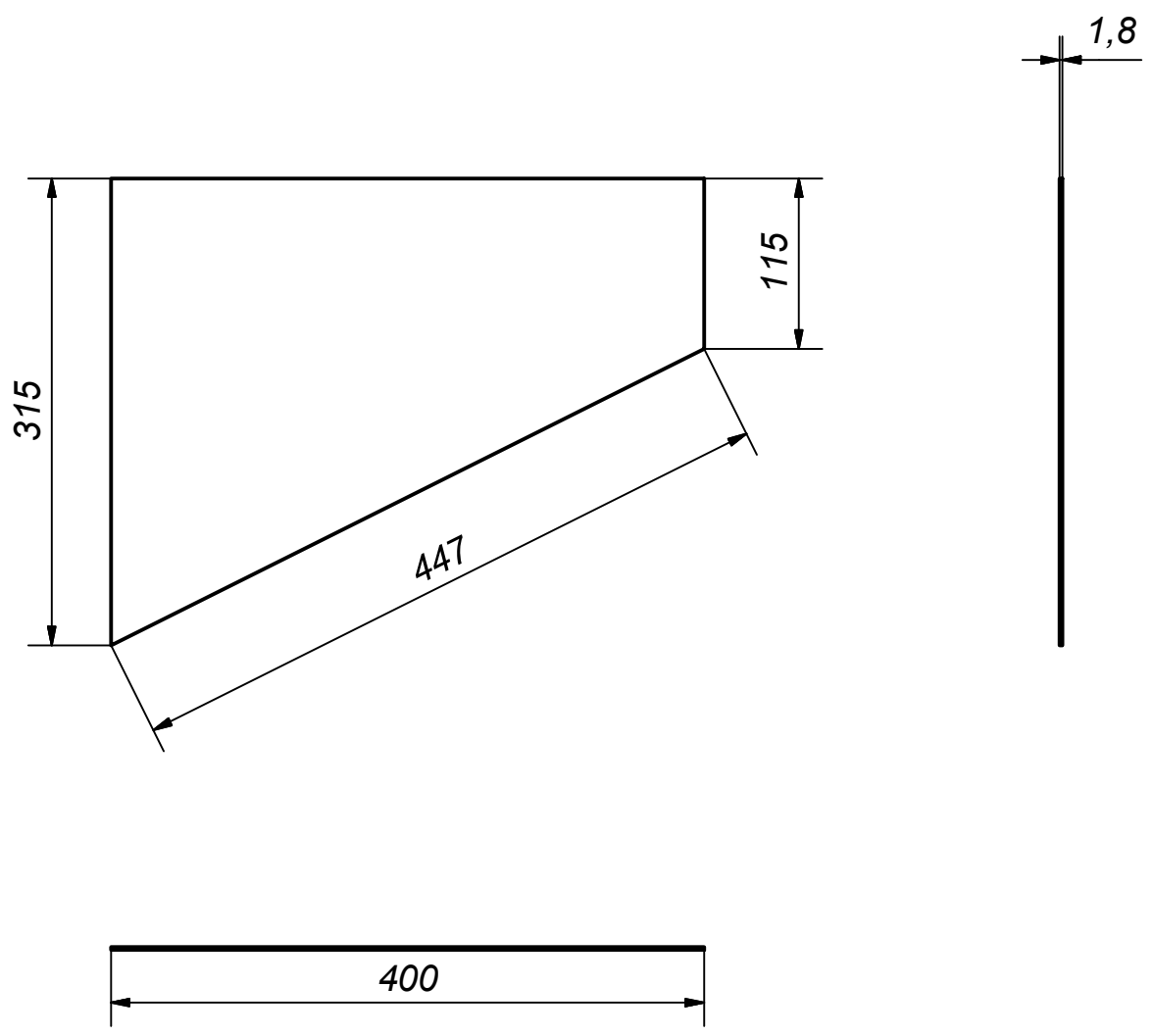
Bubut, Bor, Gerinda

No.3 Tol $\pm 0,01$ ∇ N7



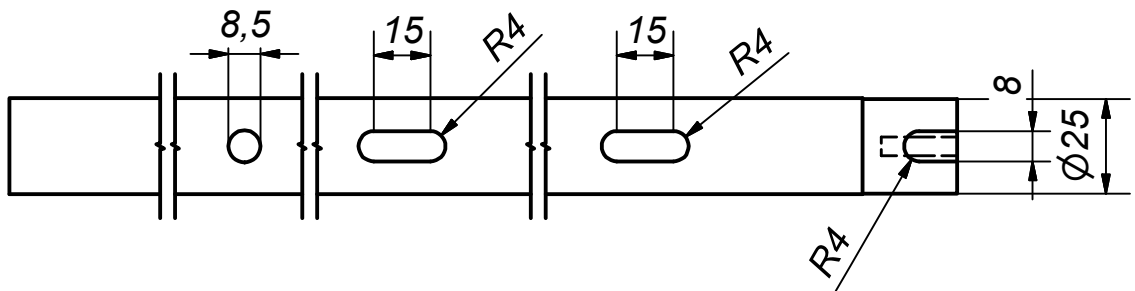
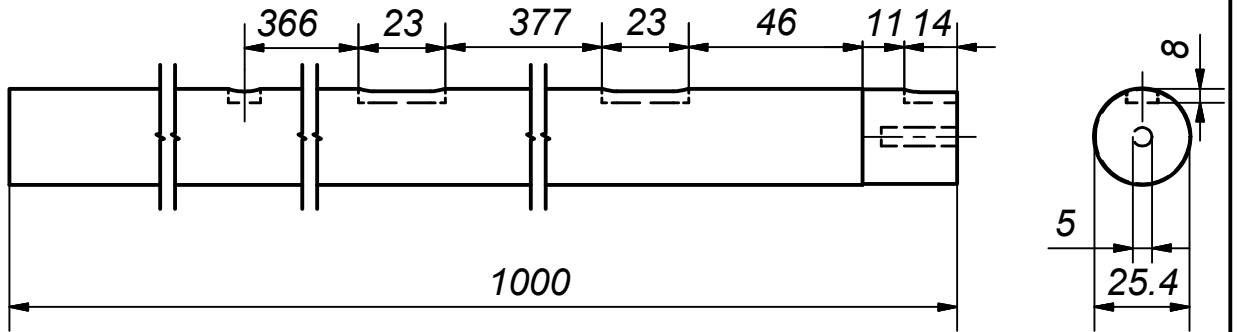
2			Poros Pengunci	3 B	Fe 360	$\varnothing 230 \times 10$	Dibuat	
2			Plat Pengikat	3 A	Fe 360	$\varnothing 38 \times 40$	Dibuat	
Jumlah			Nama Bagian	No Bag	Bahan	Ukuran	Keterangan	
I	II	III	Perubahan					
Sub assembly Plat pengikat						Skala 1 : 5	Digambar	Team
						Diperiksa		
Politeknik Negeri Sriwijaya						DRA.ME. TA 07/16		

No.16 Tol $\pm 0,01$ *Gerinda*



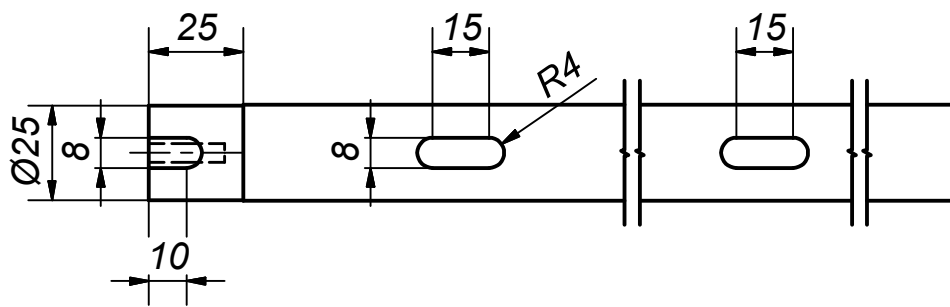
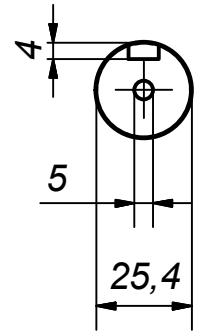
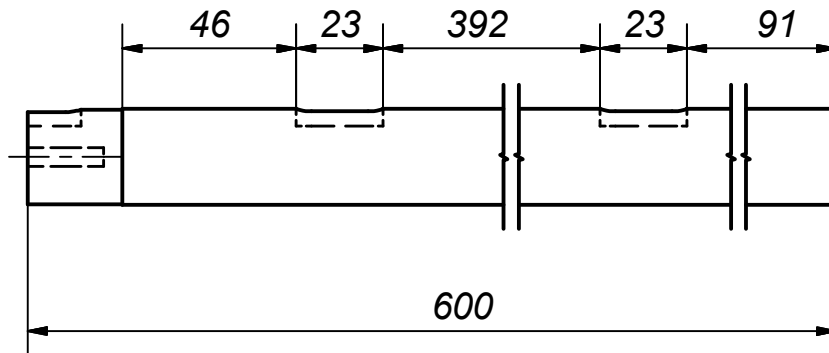
1		<i>Plat Samping Bawah</i>	16	<i>Fe 360</i>	<i>400X315x1.8</i>	<i>Dibuat</i>						
<i>Jumlah</i>		<i>Nama Bagian</i>	<i>No Bag</i>	<i>Bahan</i>	<i>Ukuran</i>	<i>Keterangan</i>						
I	II	<i>Perubahan</i>										
		<i>Sub Mesin Pengupas Sabut dan Batok Kelapa</i>			<i>Skala 1 : 5</i>	<table border="1"> <tr> <td><i>Digambar</i></td> <td></td> <td><i>Team</i></td> </tr> <tr> <td><i>Diperiksa</i></td> <td></td> <td></td> </tr> </table>	<i>Digambar</i>		<i>Team</i>	<i>Diperiksa</i>		
<i>Digambar</i>		<i>Team</i>										
<i>Diperiksa</i>												
<i>Politeknik Negeri Sriwijaya</i>					<i>DRA.ME. TA 07/16</i>							

No.7 Tol $\pm 0,01$ ∇ N7 *Bubut, Milling*



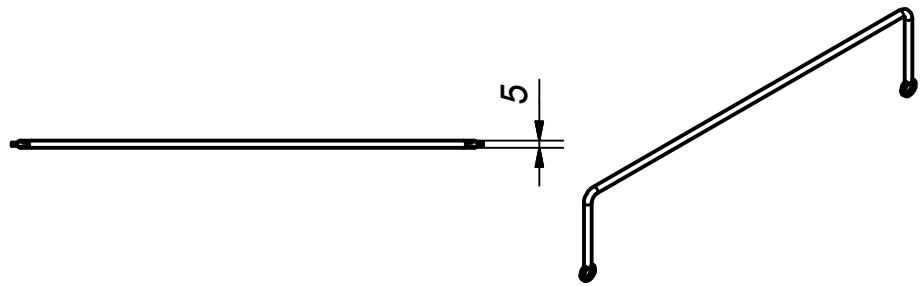
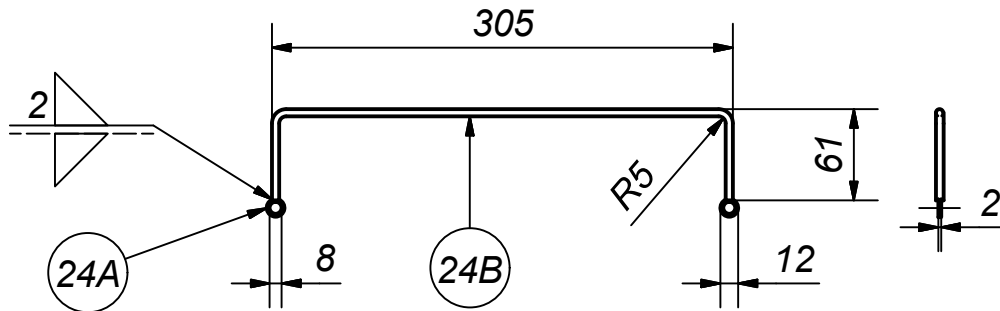
1			<i>Poros 1</i>	7	<i>Fe 360</i>	<i>25.4 x 1000</i>	<i>Dibuat</i>	
<i>Jumlah</i>			<i>Nama Bagian</i>	<i>No Bag</i>	<i>Bahan</i>	<i>Ukuran</i>	<i>Keterangan</i>	
I	II	III	<i>Perubahan</i>					
			<i>Sub Mesin Pengupas Sabut dan Batok Kelapa</i>			<i>Skala 1 : 2</i>	<i>Digambar</i> <i>Diperiksa</i>	<i>Team</i>
			<i>Politeknik Negeri Sriwijaya</i>			<i>DRA.ME. TA 07/16</i>		

Bubut, Milling
 No. 8 Tol $\pm 0,01$ ∇ N7

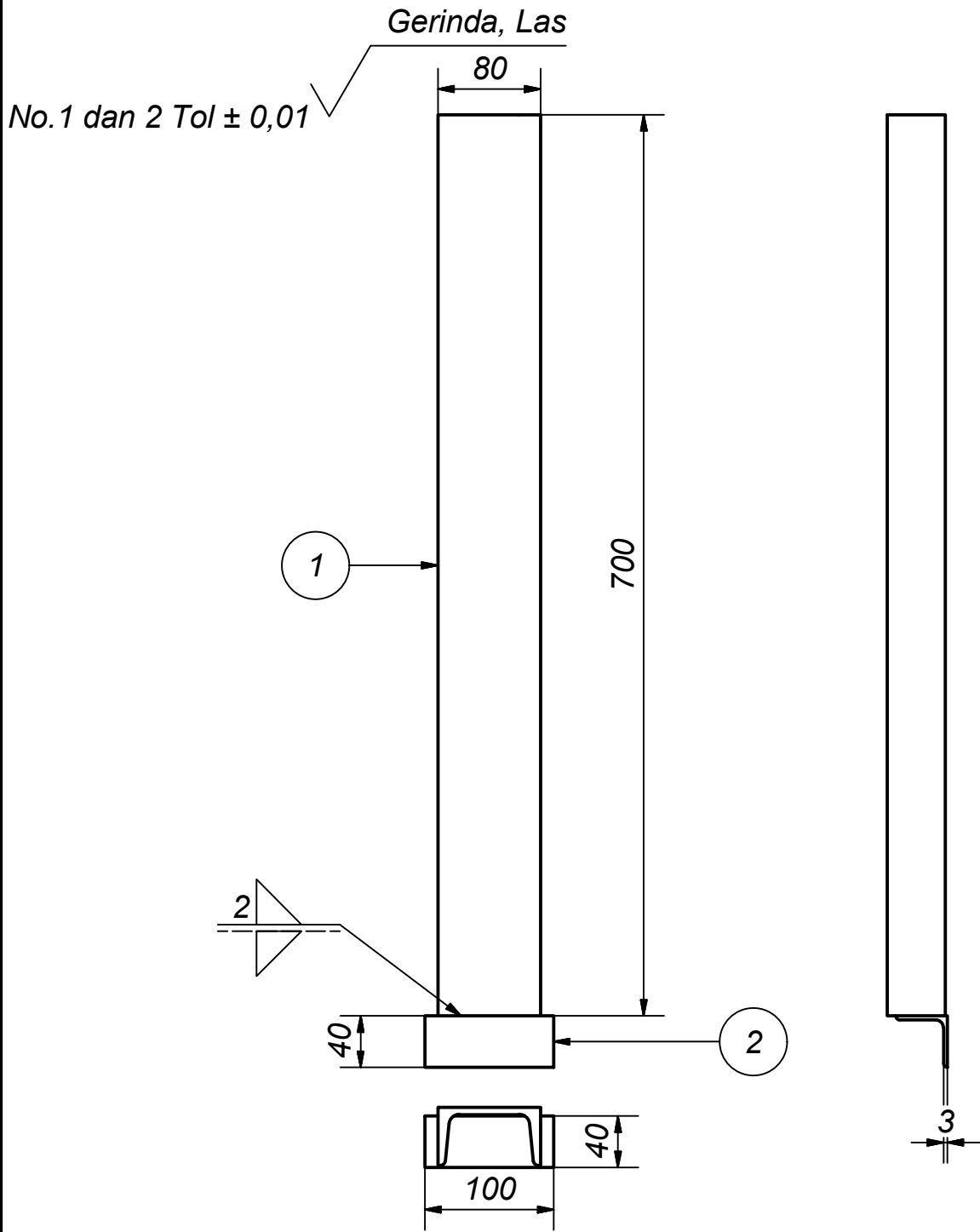


1		Poros 2	8	Fe 360	25,4 x 600	Dibuat
Jumlah		Nama Bagian	No Bag	Bahan	Ukuran	Keterangan
I	II	III	Perubahan			
					Skala 1 : 2	Digambar Team
						Diperiksa
			Politeknik Negeri Sriwijaya		DRA.ME. TA 07/16	

Gerinda, Las
 No.24 Tol $\pm 0,01$



1		Stoper P Penekan	24 B	Fe 360	ϕ 5x427	Dibuat	
2		Ring Penekan	24 A	Fe 360	ϕ 12x8	Dibuat	
Jumlah		Nama Bagian	No Bag	Bahan	Ukuran	Keterangan	
I	II	Perubahan					
Sub assembly Stoper Penekan					Skala 1 : 5	Digambar	Team
						Diperiksa	
Politeknik Negeri Sriwijaya					DRA.ME. TA 07/16		



1		Dudukan T Penekan	2	Fe 360	L 40x40x100	Dibuat	
1		Tiang Penekan	1	Fe 360	U 80x80x700	Dibuat	
Jumlah		Nama Bagian	No Bag	Bahan	Ukuran	Keterangan	
I	II	Perubahan					
Sub Tiang Penekan Mesin Pengupas Sabut dan Batok Kelapa					Skala 1 : 5	Digambar	Team
					Diperiksa		
Politeknik Negeri Sriwijaya					DRA.ME. TA 07/16		