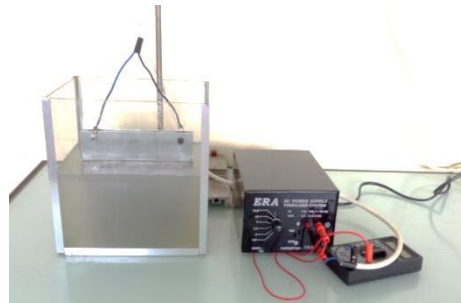


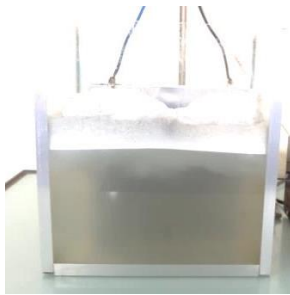
## DOKUMENTASI PENELITIAN



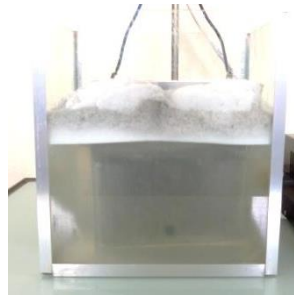
(a) Lokasi Pengambilan Sampel



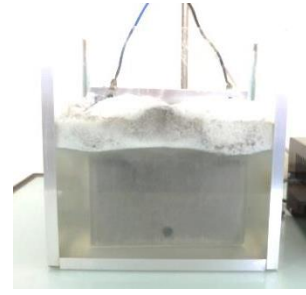
(b) Sampel Limbah *Laundry* sebelum di Elektrokoagulasi



(c) Sampel Limbah *Laundry* setelah di Elektrokoagulasi selama 30 menit



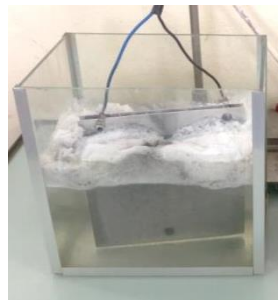
(d) Sampel Limbah *Laundry* setelah di Elektrokoagulasi selama 60 menit



(e) Sampel Limbah *Laundry* setelah di Elektrokoagulasi selama 90 menit



(f) Sampel Limbah *Laundry* setelah di Elektrokoagulasi selama 120 menit



(g) Sampel Limbah *Laundry* setelah di Elektrokoagulasi selama 150 menit



(f) Hasil setelah Proses Elektrokoagulasi dan Penyaringan

Gambar 15. Hasil Pengolahan Limbah *Laundry* dengan Proses Elektrokoagulasi