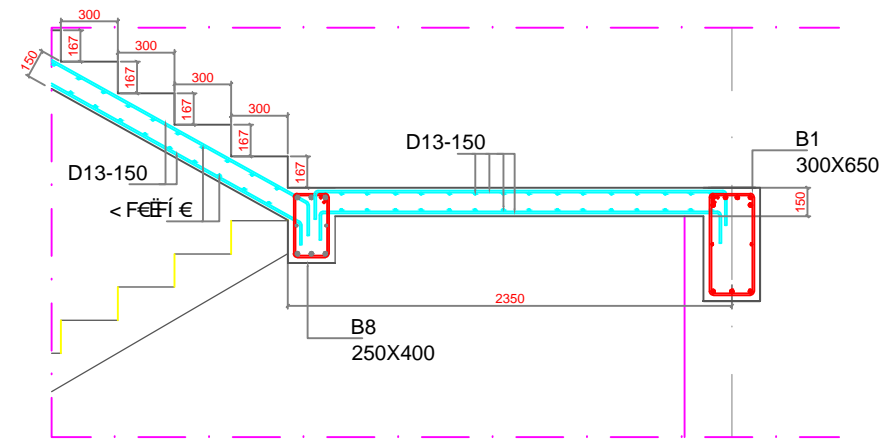
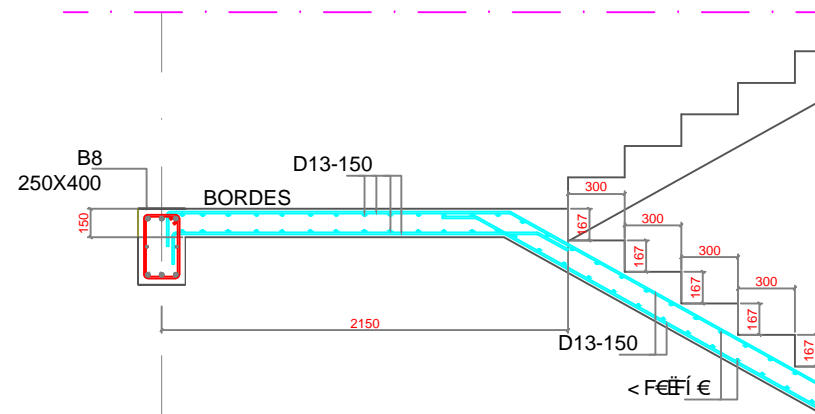


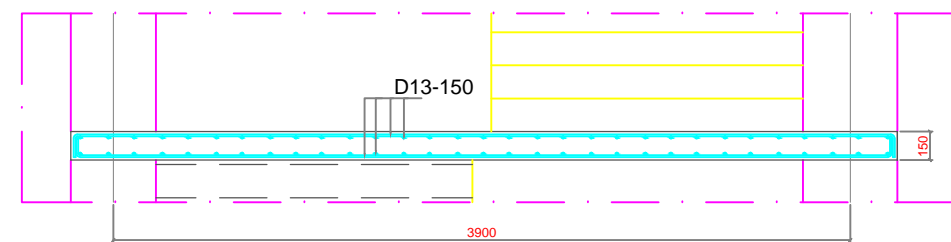
DETAIL PENULANGAN 1
SKALA 1 : 20



DETAIL PENULANGAN 2
SKALA 1 : 20



DETAIL PENULANGAN 3
SKALA 1 : 20



DETAIL PENULANGAN 4
SKALA 1 : 20

CATATAN :

JUDUL PEKERJAAN :

PERENCANAAN GEDUNG
KULIAH JURUSAN GIZI
POLITEKNIK KESEHATAN
PALEMBANG

LOKASI PEKERJAAN :

JALAN SUKA BANGUN I
PALEMBANG

DIRENCANAKAN OLEH :

NAMA : DEA AMANDA
NIM : 0614 3010 0984

NAMA : FITRI ANGGRAINI
NIM : 0614 3010 0988

DIPERIKSA OLEH :

DOSEN PEMBIMBING 1

DRS. SUDARMADJI, S.T., M.T
NIP. 196101011988031004

DOSEN PEMBIMBING 2

M. SAZILI HARMAWANSYAH, S.T.
NIP. 197207012006041001

JUDUL GAMBAR :

DETAIL
PENULANGAN
TANGGA

SKALA	KODE GBR.	NO.GMR
1:20	STR-12	27