

VISI DAN MISI THE ARISTA HOTEL PALEMBANG

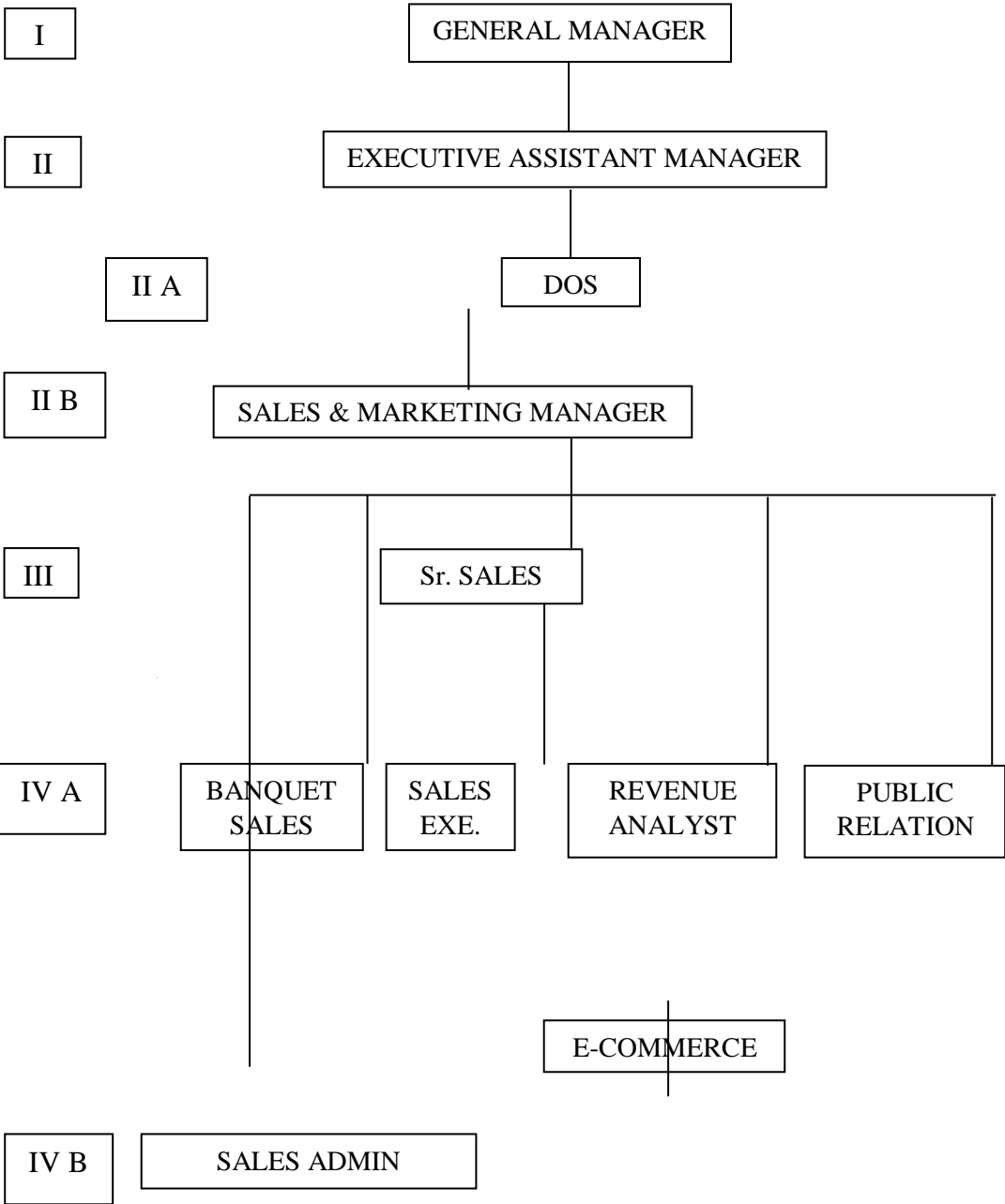
Visi

Mendapatkan kesetiaan tamu agar selalu menggunakan The Arista Hotel Palembang apabila mereka membutuhkan akomodasi atau outlet-outlet pununjang hotel lainnya

Misi

Menciptakan peluang untuk menyenangkan tamu dengan caramengantisipasi kebutuhannya dan selalu berusaha mencari jalan apa yang dibutuhkan atau diharapkan oleh tamu dapat dilebihkan

**STRUKTUR SALES & MARKETING DEPARTMENT THE ARISTA
HOTEL PALEMBANG**



PENGHARGAAN THE ARISTA HOTEL PALEMBANG

1. World Luxury Hotel Awards 2014 “Luxury Restaurant Hotel”
2. Indonesia Travel & Tourism Awards 2014/2015 “Indonesia Leading Tourism Award”
3. Sumatera MICE Tourism Awards 2014 “Sumatera Leading 5 Star Hotel in Palembang”
4. Palembang SEA 2013 Service Excelent Champion by Marckplus, Inc.
5. Anugerah Adikarya Wisata Palembang Tahun 2015 “Kategori Hotel bintang 4-5”
6. Penghargaan Walikota sebagai Pelaku Jasa Usaha Pariwisata Kota Palembang
7. World Luxury Hotel Awards 2016/2017 “County Winner:Indonesia – Luxury City Hotel”
8. Indonesia Travel & Tourism Awards 2016/2017 “Indonesia Leading Independent Hotel 2016/2017”
9. 2016 Agoda Gold Circle Award Winner, March 2017, St, Regis Bali Resort
10. 2017 Traveloka Hotel Award. “The Exceptional Guest Experience Prestige”.

Hasil Matrik IFAS

Matriks IFAS									
Responden	S1	S2	S3	S4	W1	W2	W3	W4	TOTAL
1	2	4	4	4	4	4	4	4	30
2	4	4	4	3	3	4	3	3	28
3	4	4	4	4	1	1	1	1	20
4	4	4	4	4	2	1	2	1	22
5	4	4	3	4	1	1	2	2	21
6	4	3	3	4	2	2	2	1	21
7	4	4	4	4	4	4	4	4	32
8	4	4	4	3	4	3	4	3	29
9	4	4	4	3	4	3	3	4	29
10	4	4	4	4	4	4	4	4	32
11	4	4	4	4	3	3	2	2	26
12	4	4	4	4	3	3	4	4	30
13	4	4	4	3	4	4	3	4	30
14	4	4	4	3	2	2	2	3	24
15	4	4	4	4	2	2	2	3	25
16	4	4	4	4	4	2	3	4	29
17	4	4	3	2	2	4	3	4	26
18	4	4	4	4	4	4	4	3	31
19	4	4	4	4	4	3	4	4	31
20	4	4	3	4	3	4	4	3	29
21	4	4	3	4	3	3	4	3	28
22	4	4	3	3	3	4	4	3	28
23	4	4	4	4	3	3	3	3	28
24	4	4	4	4	3	4	3	3	29
25	4	4	3	4	4	4	3	4	30
26	4	3	3	4	2	4	4	2	26
27	4	3	4	4	4	3	2	4	28
28	3	3	2	2	4	4	3	3	24
29	4	4	3	3	3	4	4	3	28
30	4	4	3	3	4	3	4	3	28
	117	116	108	108	93	94	94	92	822
RATING	3.90	3.87	3.60	3.60	3.10	3.13	3.13	3.07	27.400
BOBOT	0.14234	0.14112	0.13139	0.13139	0.11314	0.11436	0.11436	0.11192	1
SKOR	0.55511	0.54566	0.47299	0.47299	0.35073	0.35831	0.35831	0.34323	3.45734

Hasil Matrik EFAS

Matriks EFAS									
Responden	O1	O2	O3	O4	T1	T2	T3	T4	TOTAL
1	4	4	4	4	4	2	3	4	45
2	3	3	4	4	2	4	3	4	40
3	3	3	4	4	4	4	4	3	44
4	3	3	4	3	4	3	4	4	42
5	3	4	3	3	3	4	4	3	40
6	3	3	3	3	3	3	4	3	38
7	3	3	4	4	3	4	4	3	42
8	3	3	4	4	3	3	3	3	40
9	4	4	4	3	3	4	3	3	41
10	4	4	4	4	4	4	3	4	47
11	3	3	4	4	2	4	4	2	40
12	3	3	4	4	4	3	2	4	44
13	3	3	4	3	4	4	3	3	44
14	4	4	4	2	3	4	4	3	43
15	4	3	4	3	4	3	4	3	48
16	3	3	4	3	4	4	4	4	47
17	3	2	3	4	3	4	3	3	41
18	3	3	4	4	1	1	1	1	37
19	4	4	4	3	2	1	2	1	40
20	3	4	3	3	1	1	2	2	31
21	4	3	3	4	2	2	2	1	39
22	4	3	3	3	4	4	4	4	43
23	4	4	4	4	4	3	4	3	46
24	3	4	4	4	4	3	3	4	43
25	3	4	3	3	4	4	4	4	42
26	4	3	3	3	3	3	2	2	36
27	4	3	4	4	3	3	4	4	42
28	2	2	2	2	4	4	3	4	31
29	3	4	3	3	2	2	2	3	34
30	3	4	3	3	2	2	2	3	34
	93	94	94	92	100	100	108	102	783
RATING	3.10	3.13	3.13	3.07	3.33	3.33	3.60	3.40	26.10
BOBOT	0.11877	0.12005	0.12005	0.11750	0.12771	0.12771	0.13793	0.13027	1.00
SKOR	0.36820	0.37616	0.37616	0.36032	0.42571	0.42571	0.49655	0.44291	3.271733

Form pertanyaan wawancara dengan *e-commerce* The Arista Hotel Palembang

1. Apa tingkat fokus yang dipakai dalam penjualan *online* The Arista Hotel Palembang?

Tingkat fokus yang dipakai dalam penjualan *online* The Arista Hotel Palembang ialah terhadap produk utama yaitu berupa kamar.

2. Apakah segmen The Arista Hotel Palembang melalui *online* cukup besar atau tidak?

Sangat Besar, tidak cuma nasional saja tapi juga mencakup internasional

3. Bagaimana daya beli konsumen pemakai The Arista Hotel Palembang?

Untuk daya beli ini kebanyakan kalangan pebisnis dibandingkan dengan orang-orang yang ingin melakukan rekreasi di kota Palembang.

4. Apa perbedaan The Arista Hotel Palembang dengan hotellainnya ?

The Arista Hotel Palembang merupakan satu-satunya *independent* hotel bintang lima di kota Palembang.

5. Saat ini siapa kompetitor terberat The Arista Hotel Palembang dan bagaimana persaingan The Arista Hotel Palembang dengan pihak kompetitor?

Kompetitor terberat yaitu hotel tetangga, yang mana hotel tersebut merupakan hotel bintang lima juga. Persaingan yang biasanya kerap dirasakan ialah ketika *hight session* pihak *e-commerce* biasanya memonitor harga kamar melalui *website* dan menentukan harga kamar yang cocok dengan membandingkan harga hotel kompetitor

6. Apa saja keunggulan The Arista Hotel Palembang dari segi letaknya?

Tentunya sangat strategis bisa kita lihat saja, berada di pusat kota, berada di area mold an juga The Arista Hotel Palembang tidak menerapkan tarif paker.

7. Bagaimana The Arista Hotel Palembang mengelola SDM-nya?

Disini kami biasanya melakukan pelatihan tiap tahunnya yang mana sering diadakan pada akhir tahun.

8. Siapa yang menjadi sasaran/tujuan utama *client* The Arista Hotel Palembang?

Rata 2 sasaran kita adalah orang-orang pebisnis yang mana tujuannya menginap untuk *meeting* bersama rekan pebisnis perusahaan maupun antar perusahaan.