

LAMPIRAN 1

Tabel koefisien gesek material

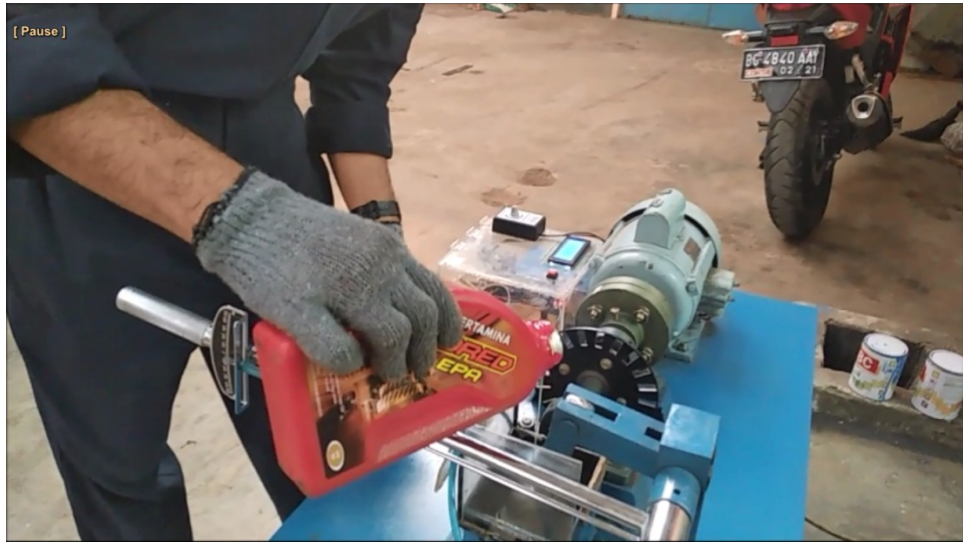
NO	Permukaan	Koefisien Gesekan Statis (μ_s)	Koefisien Gesekan Kinetis (μ_k)
1	Karet pada beton basah	0.03	0.25
2	Teflon pada baja	0.04	0.04
3	Teflon pada teflon	0.04	0.04
4	Kuningan pada baja	0.51	0.44
5	Tembaga pada baja	0.53	0.36
6	Aluminium pada baja	0.61	0.47
7	Tembaga pada kaca	0.68	0.53
8	Baja pada baja	0.74	0.57
9	Seng pada besi cor	0.85	0.21
10	Kaca pada kaca	0.94	0.40
11	Karet pada beton(kering)	1.00	0.80
12	Tembaga pada besi cor	1.05	0.29
13	Kayu pada kayu	0.40	0.20

LAMPIRAN 2

Dokumentasi pengujian





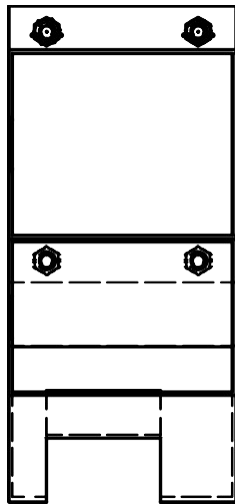




6

120

262

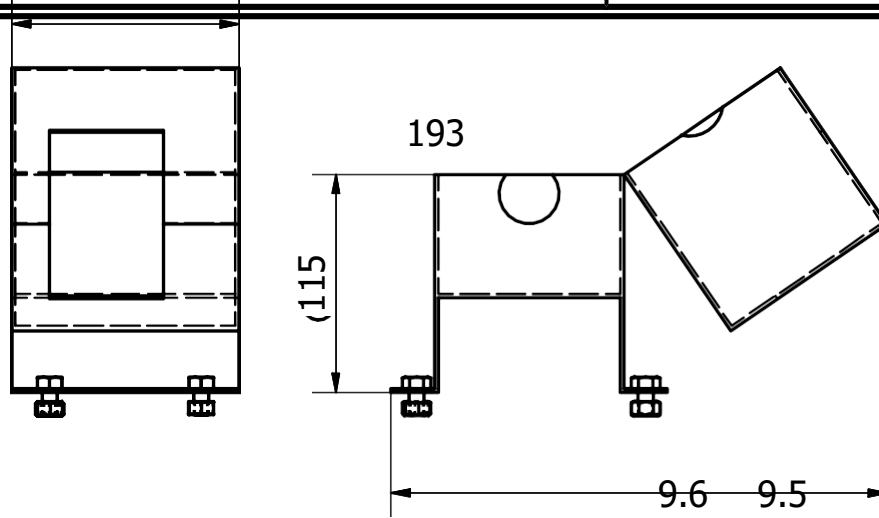


6.1 6.2 6.3 6.4

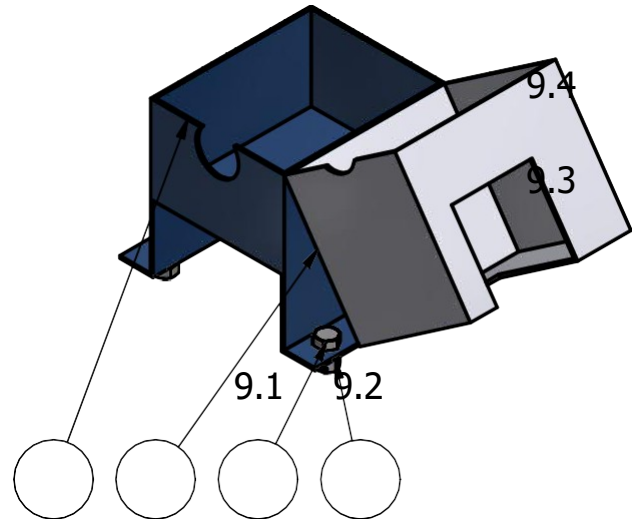
		4	Hex Nut Metric	6.4	STD	STD	Dibeli			
		4	<i>Trimmed Hex Head Machine Screw</i>	6.3	STD	STD	Dibeli			
		1	Penutup Pelumas	6.2	Fe360	105x105x2	Dibuat			
		1	Tempat Pelumas	6.1	Fe360	120x150x2	Dibuat			
JUMLAH			Nama Bagian	No Bag	Bahan	Ukuran	Keterangan			
III	II	I								
			ASSEMBLY RANGKA				Skala	Digambar		Team
							1:5	Diperiksa		



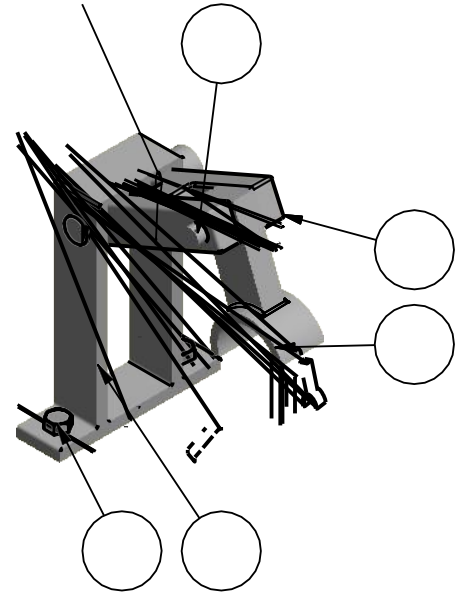
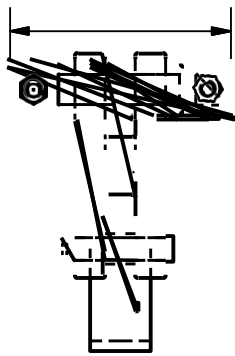
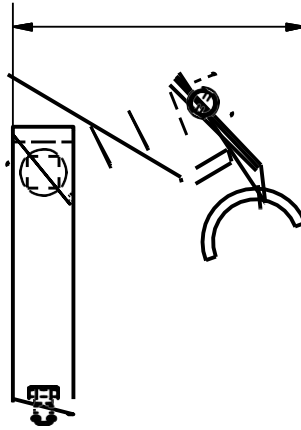
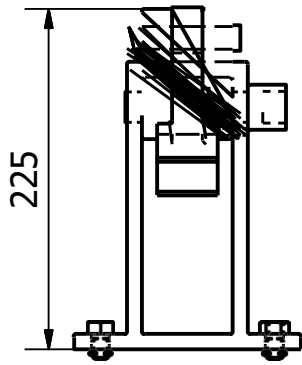
9



146



		1	Pin 2	9.6	Fe360	Ø22x85	Dibuat	
		1	Pin 1	9.5	Fe360	Ø22x75	Dibuat	
		1	Penekan Benda Uji 2	9.4	Fe360	155x62x32	Dibuat	
		1	Penekan Benda Uji 1	9.3	Fe360	115x40x70	Dibuat	
		1	Penahan Kunci Momen	9.2	Fe360	195 x 155	Dibuat	
		4	Trimmed Hex Head Machine Screw	9.1	STD	STD	Dibeli	
JUMLAH			Nama Bagian	No Bag	Bahan	Ukuran	Keterangan	
III	II	I						
PENAHAN BENDA UJI						Skala	Team	
						1:5	Digambar	
							Diperiksa	



10

9

8

7

6

068

800
500

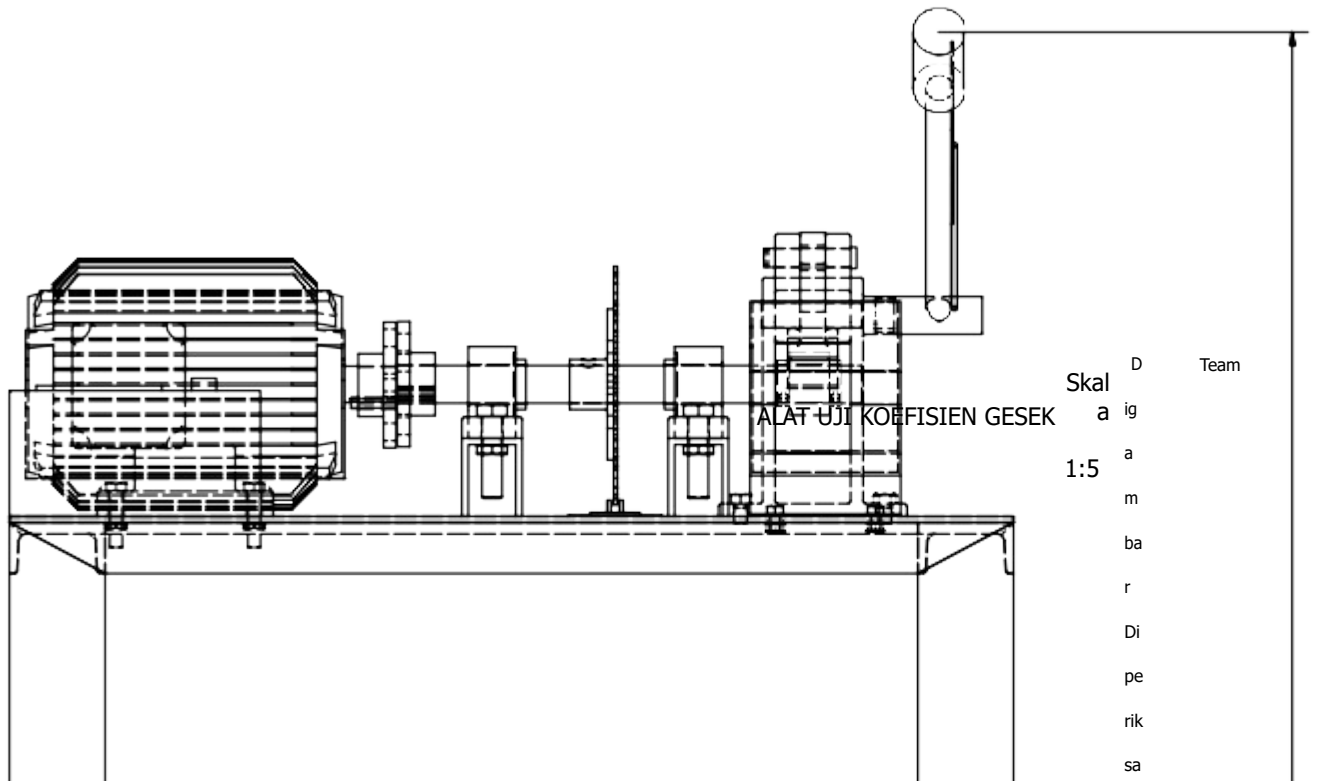
1

2

3

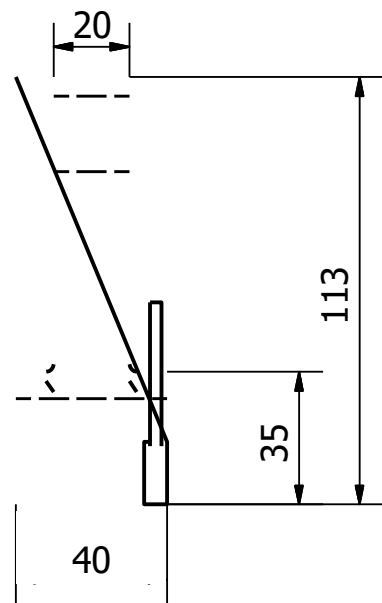
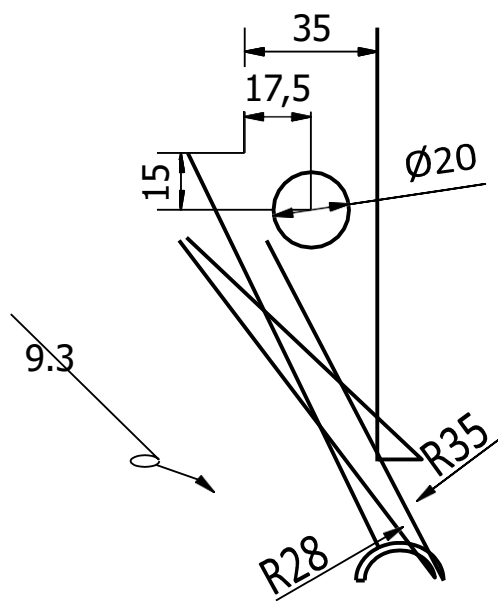
4

5

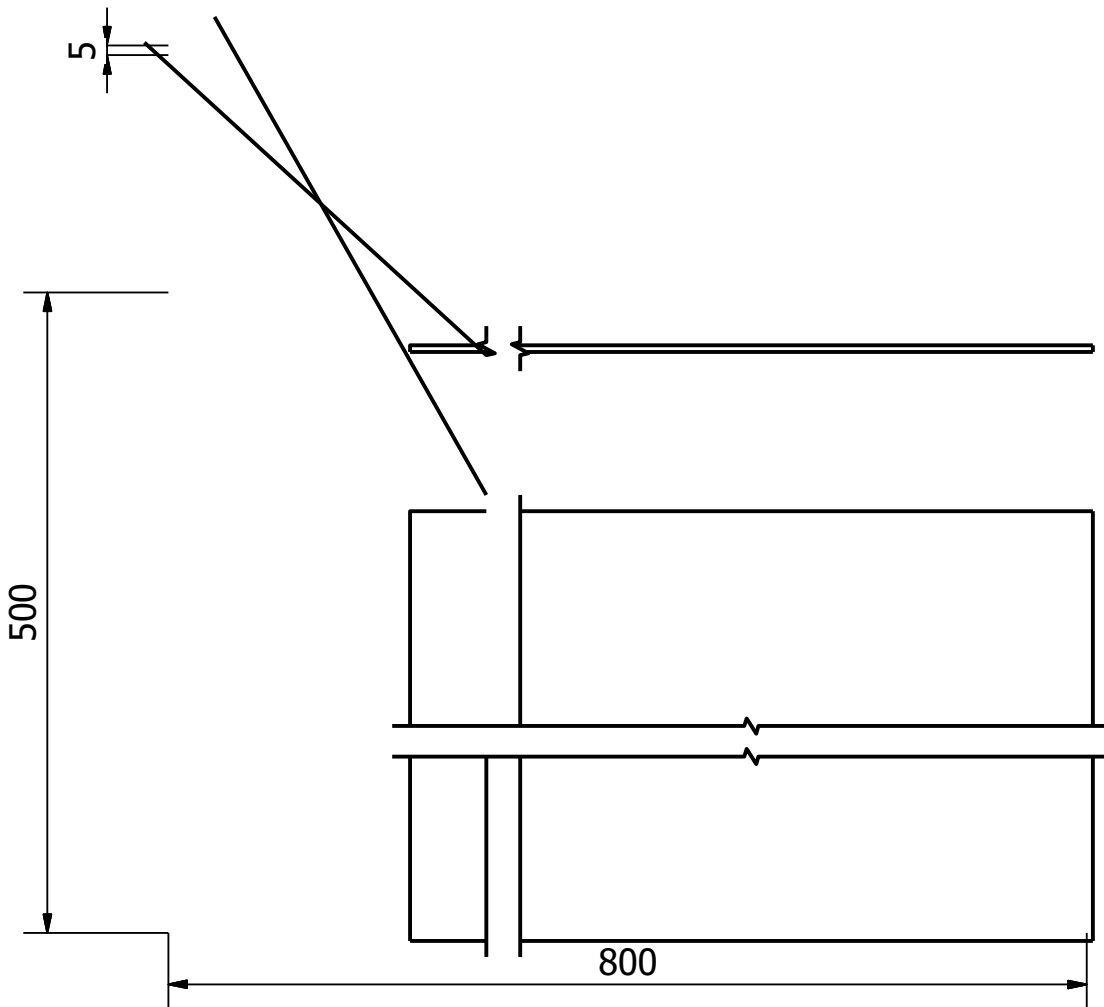


JURUSAN TEKNIK MESIN
 POLITEKNIK NEGERI SRIWIJAYA

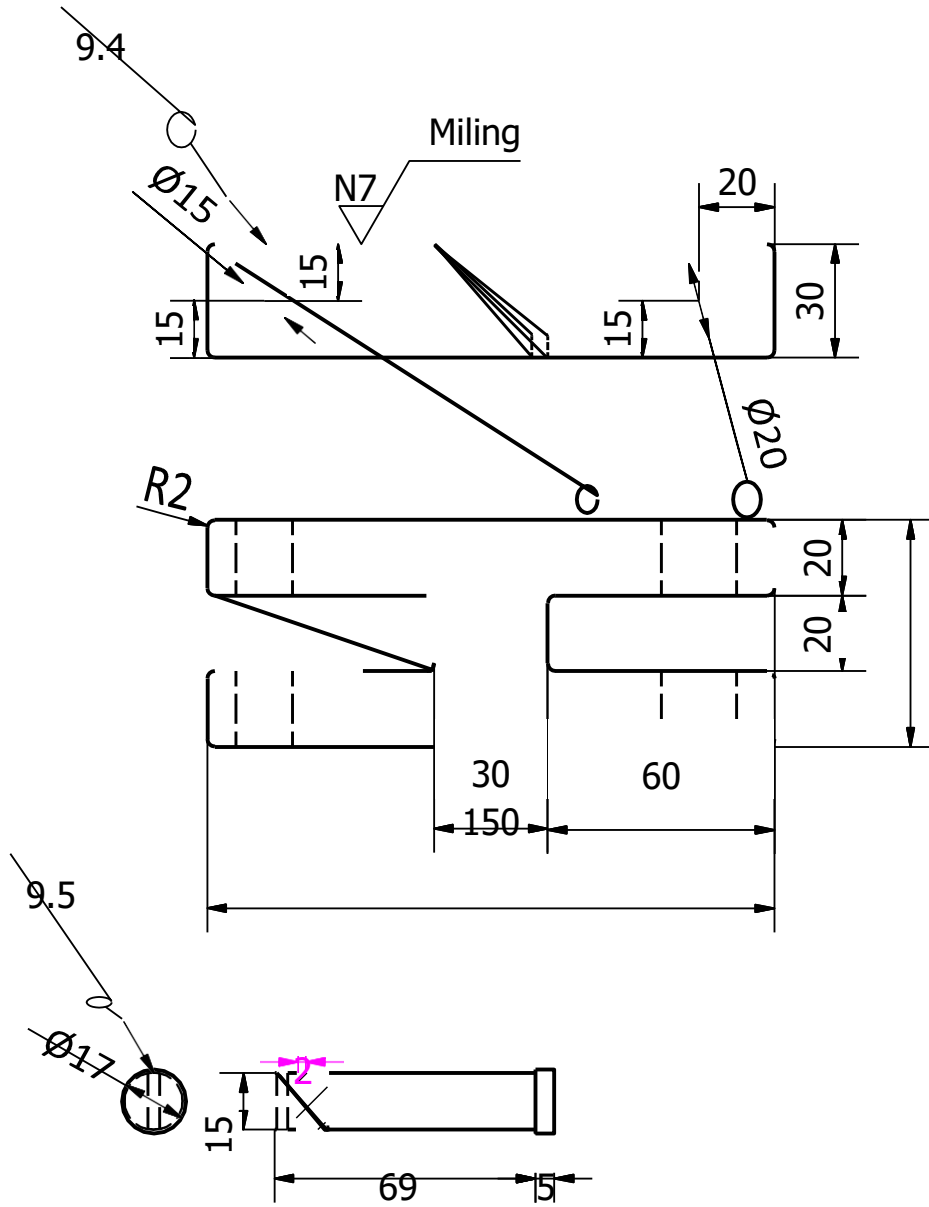
DRA
 ME
 2018
 07
 10



1	Penekan Bahan Uji 1	9.3	Fe360	115x 40x70	Dibuat
JUMLAH	Nama Bagian	No Bag	Bahan	Ukuran	Keterangan
III					
II					
I					
PENAHAN BENDA UJI				Skala	Digambar
				1:2	Diperiksa
JURUSAN TEKNIK MESIN				DRAME 9 2018 07 10	
POLITEKNIK NEGERI SRIWIJAYA					

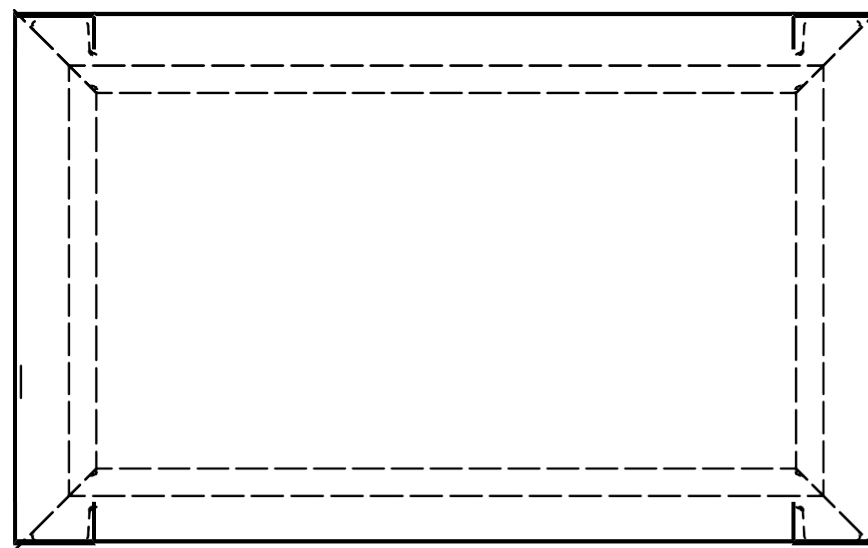
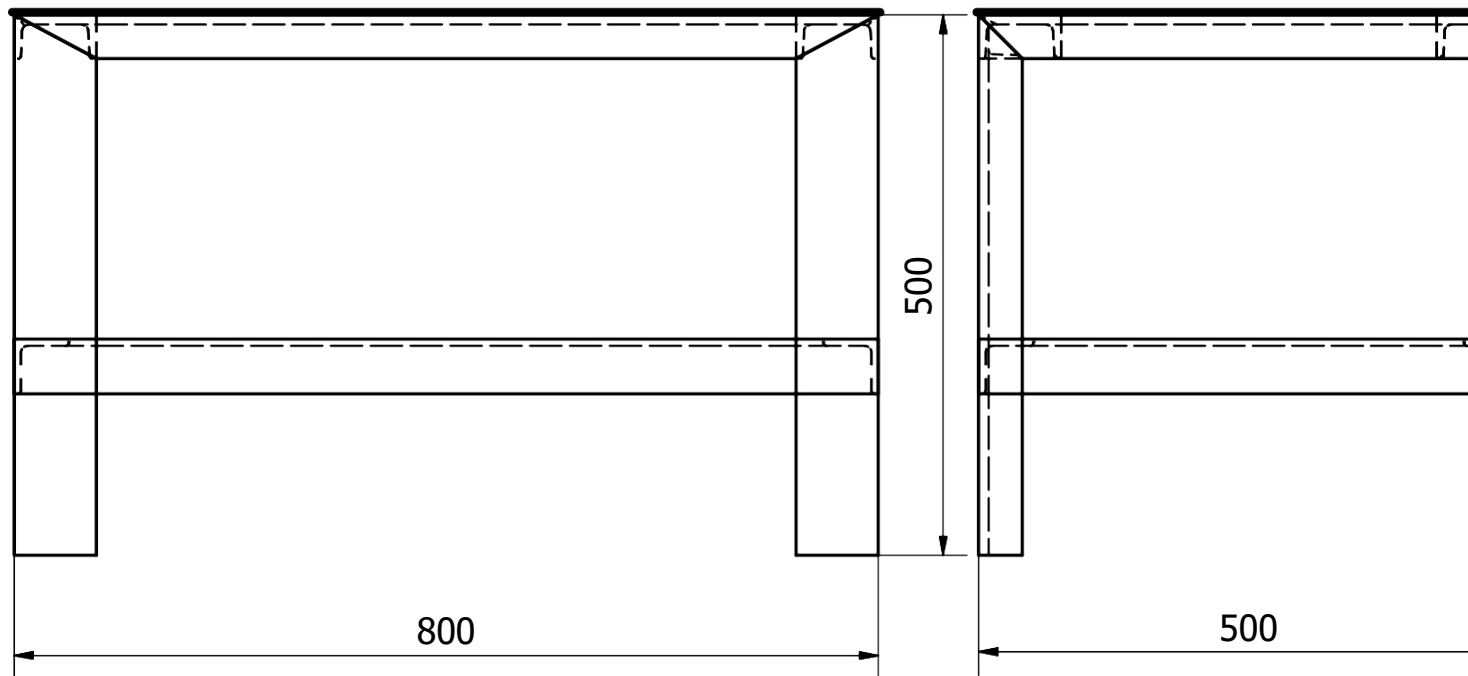


		1 Plat	5.1	Ee 360	810x510x5	Dibuat
JUMLAH		Nama Bagian	No Bag	Bahan	Ukuran	Keterangan
III	II	I				
		ASSEMBLY RANGKA		Skala	Digambar	Team
				1:2	Diperiksa	
JURUSAN TEKNIK MESIN POLITEKNIK NEGERI SRIWIJAYA					DRAME 5 2018 07 10	



			1 Pin 2	9.5	Fe 360	Ø22x75	Dibuat
			1 Penahan Benda uji 2	9.4	Fe 360	155x62x32	Dibuat
JUMLAH		Nama Bagian		No Bag	Bahan	Ukuran	Keterangan
III	II	I					
PENAHAN BENDA UJI						Skala	Digambar
						1:2	Diperiksa
JURUSAN TEKNIK MESIN						DRAME 9 2018 07 10	
POLITEKNIK NEGERI SRIWIJAYA							

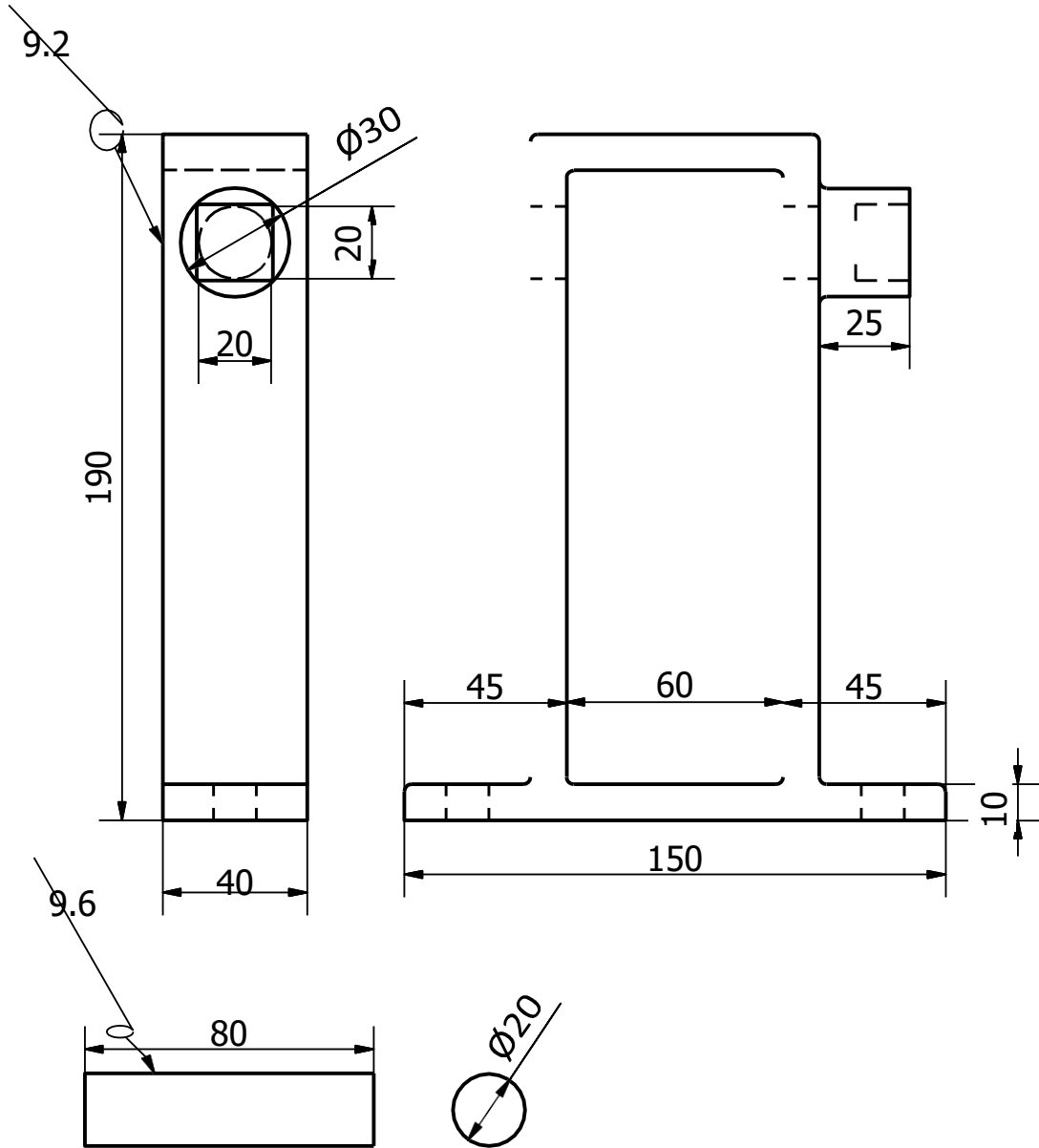
5



5.1 5.2 5.3 5.4 5.5 5.6

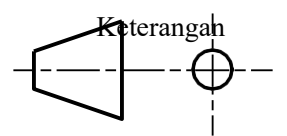
2	PROFIL U	5.6	Fe 360	41x810x76	Dibuat
2	PROFIL L	5.5	Fe 360	6x810x51	Dibuat
4	PROFIL U	5.4	Fe 360	41x510x76	Dibuat
2	PROFIL U	5.3	Fe 360	41x510x76	Dibuat
2	PROFIL L	5.2	Fe 360	6x510x51	Dibuat
1	Plat dasar	5.1	Fe 360	5x810x510	Dibuat
JUMLAH	Nama Bagian	No Bag	Bahan	Ukuran	Keterangan

III	II	I	<p style="text-align: center;">ASSEMBLY MEJA</p> <p style="text-align: center;">JURUSAN TEKNIK MESIN PO ITEKNIK NEGERI SRIWIJAYA L</p>			Skala	Team
						1:10	Digambar Diperiksa
			DRAME 5 2018 07 10				



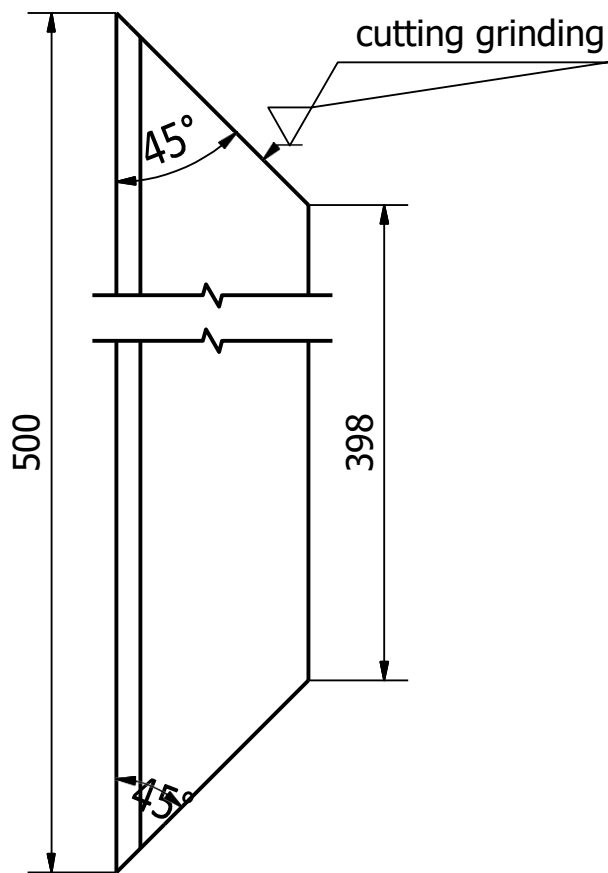
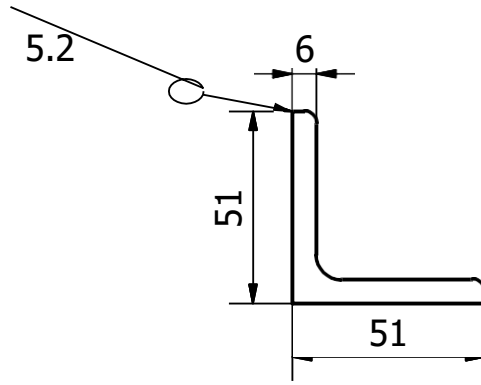
		9.6	Fe 360	Ø22 x 85	Dibuat
1	Pin 2	9.2	Fe 360	195 x 155	Dibuat
1	Penahan Kunci Momen				

JUMLAH	Nama Bagian	No Bag	Bahan	Ukuran	Keterangan
III					
II					
I					



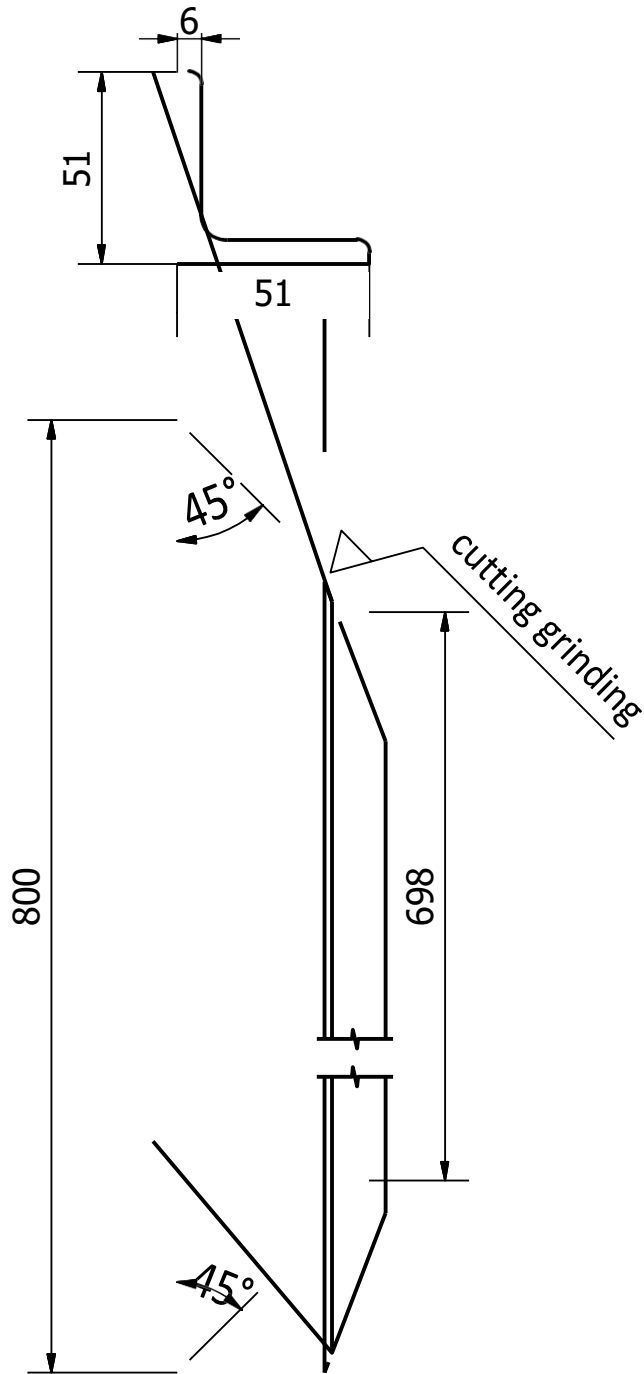
Skala
 Digambar
 Diperiksa

PENAHAN BENDA UJI		1:2	
JURUSAN TEKNIK MESIN			
POLITEKNIK NEGERI SRIWIJAYA			DRAME 9 2018.07.10

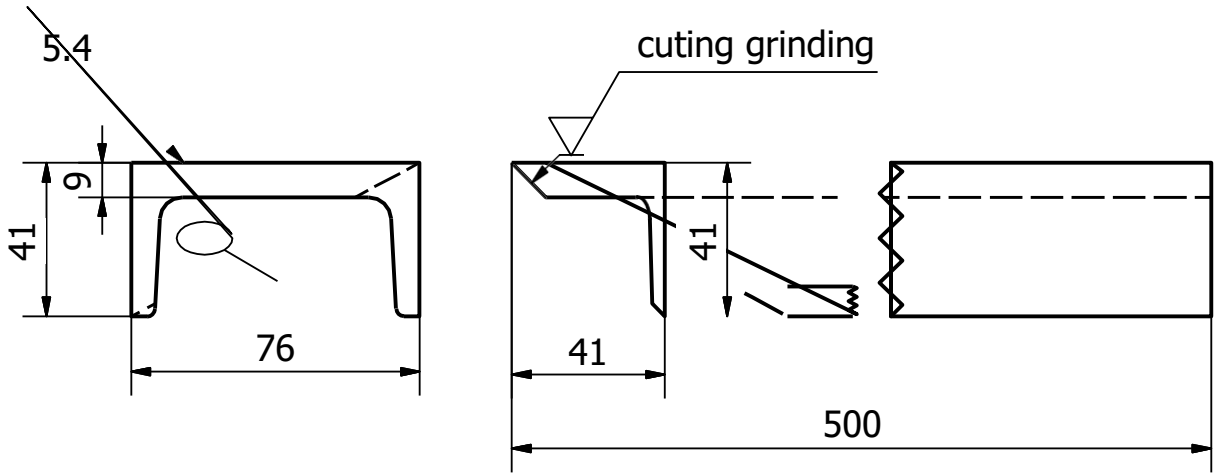


			2	PROFIL L	5.2				
						Fe 360	510x51x6	Dibuat	
JUMLAH				Nama Bagian	No Bag	Bahan	Ukuran	Keterangan	
III	II	I							
			ASSEMBLY MEJA				Skala	Digambar	Team
							1:2	Diperiksa	
			JURUSAN TEKNIK MESIN POLITEKNIK NEGERI SRIWIJAYA				DRAME 5 2018 07 10		

5.5



2 PROFIL L			5.5	Fe 360	810x51x6	Dibuat	
Jumlah			Nama Bagian	No Bag	Bahan	Ukuran	Keterangan
III	II	I					
ASSEMBLY MEJA					Skala	Digambar	Team
					1:2	Diperiksa	
JURUSAN TEKNIK MESIN POLITEKNIK NEGERI SRIWIJAYA					DRAME 5 2018 07 10		

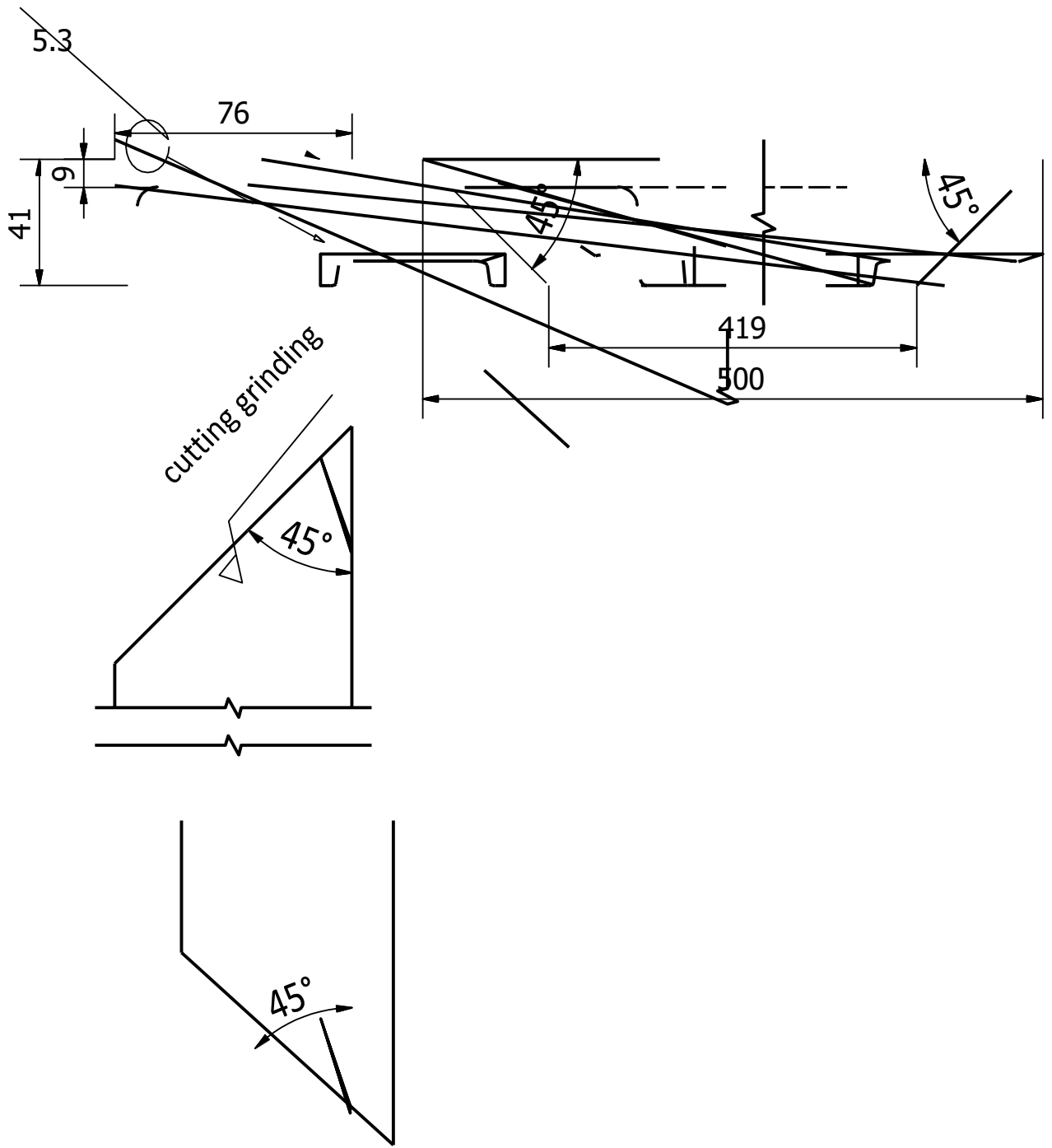


4	PROFIL U	5.4	Fe 360	510x76x41	Dibuat
JUMLAH	Nama Bagian	No Bag	Bahan	Ukuran	Keterangan
III					Team
II					
I					

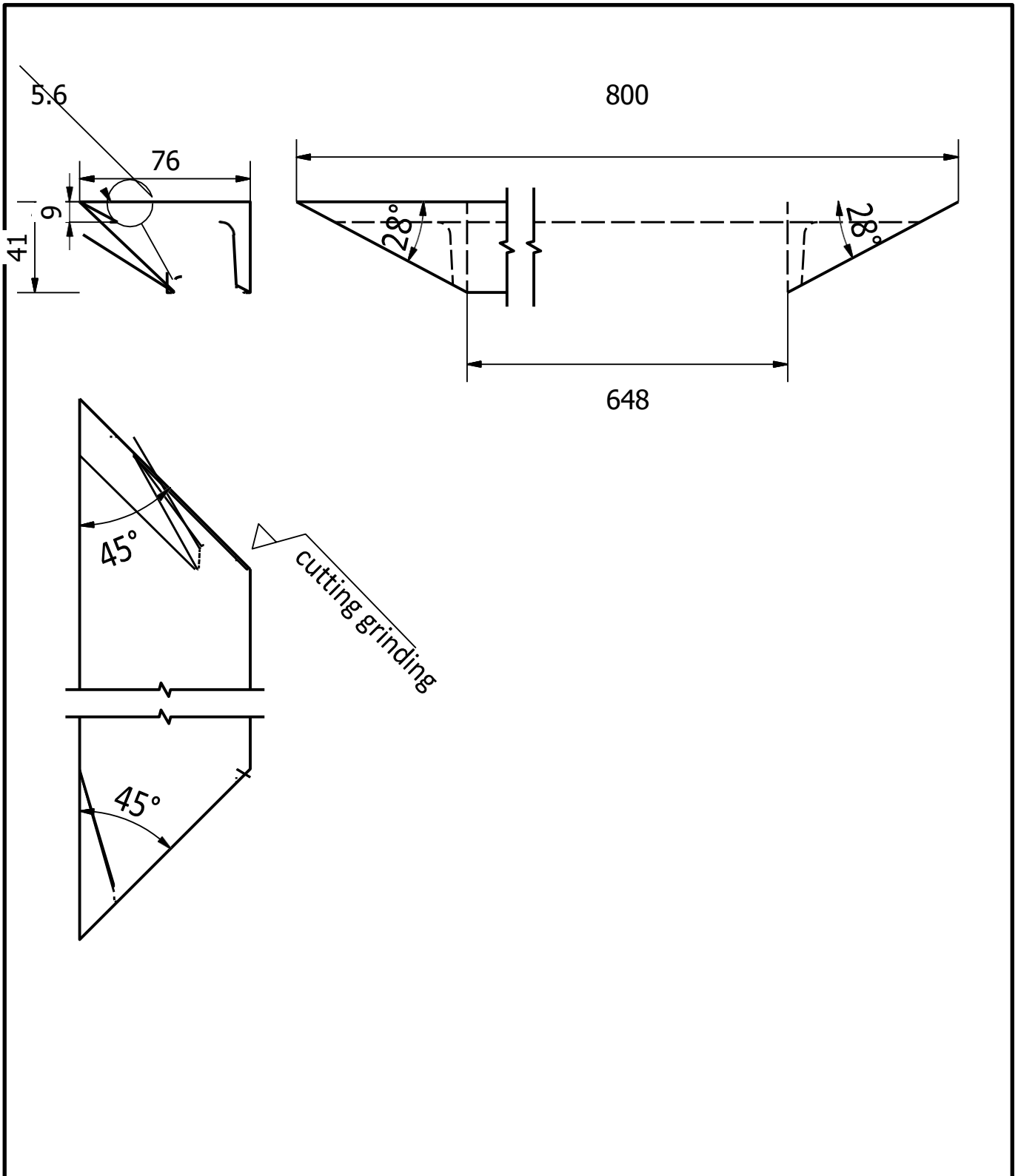
ASSEMBLY MEJA

Skala
1:2

Digambar
Diperiksa



		2	PROFIL U	5.3	Fe 360	510x76x41	Dibuat
JUMLAH							
III	II	I	Nama Bagian	No Bag	Bahan	Ukuran	Keterangan
			ASSEMBLY MEJA			Skala	Digambar
						1:2	Diperiksa
JURUSAN TEKNIK MESIN POLITEKNIK NEGERI SRIWIJAYA						DRAME 5 2018 07 10	



2	PROFIL U	5.6	Fe 360	810x76x41	Dibuat
JUMLAH	Nama Bagian	No Bag	Bahan	Ukuran	Keterangan
III	II	I			
				Skala	Team
				Digambar	
				Diperiksa	
ASSEMBLY MEJA					
1:2					
JURUSAN TEKNIK MESIN					

N6 Bubut 8
370 3,50 R15

1 Poros
JUMLAH
III II I

Nama Bagian

8.1
No Bag

Fe 360
Bahan

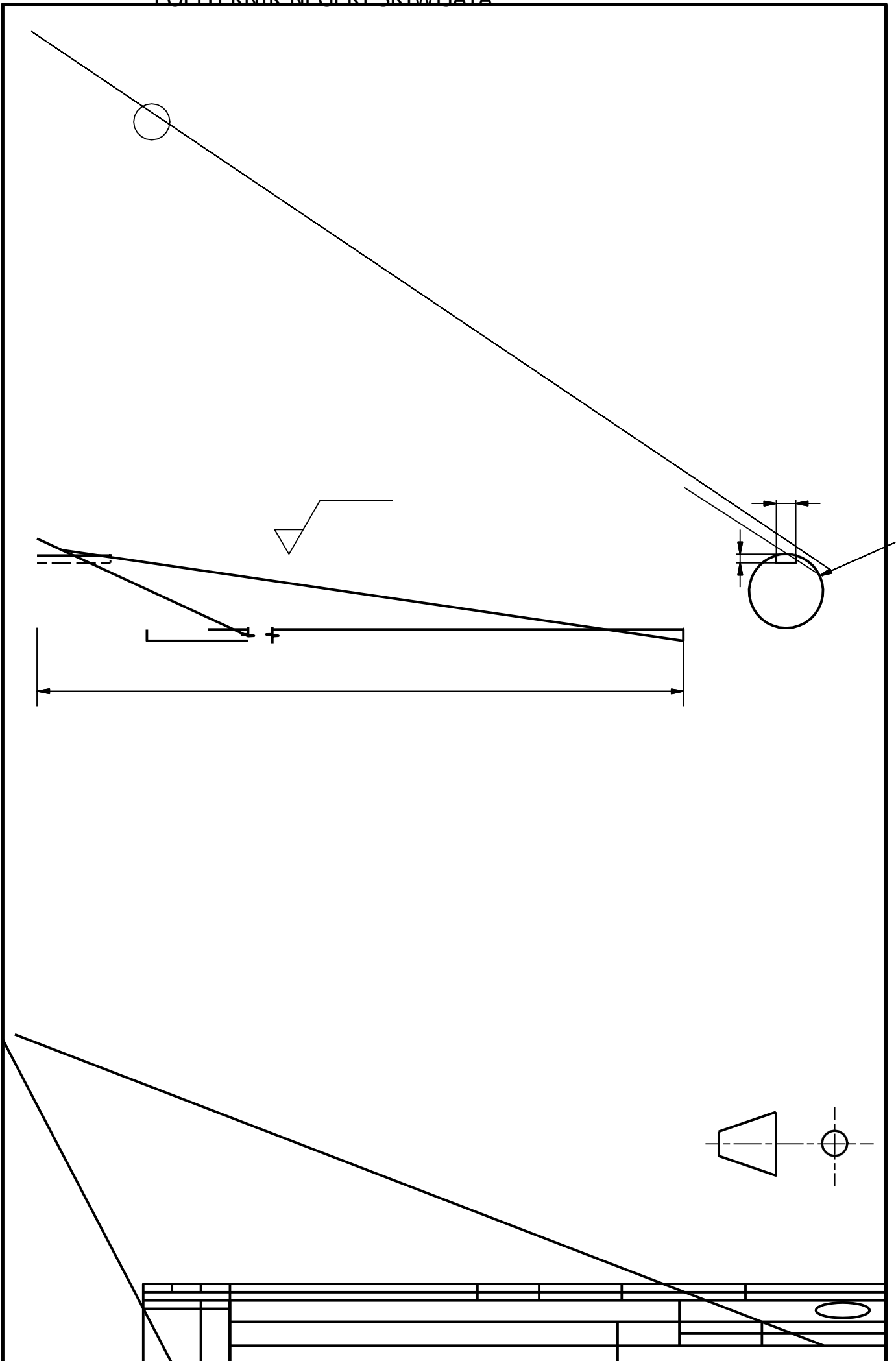
Ø32 x
375
Ukuran

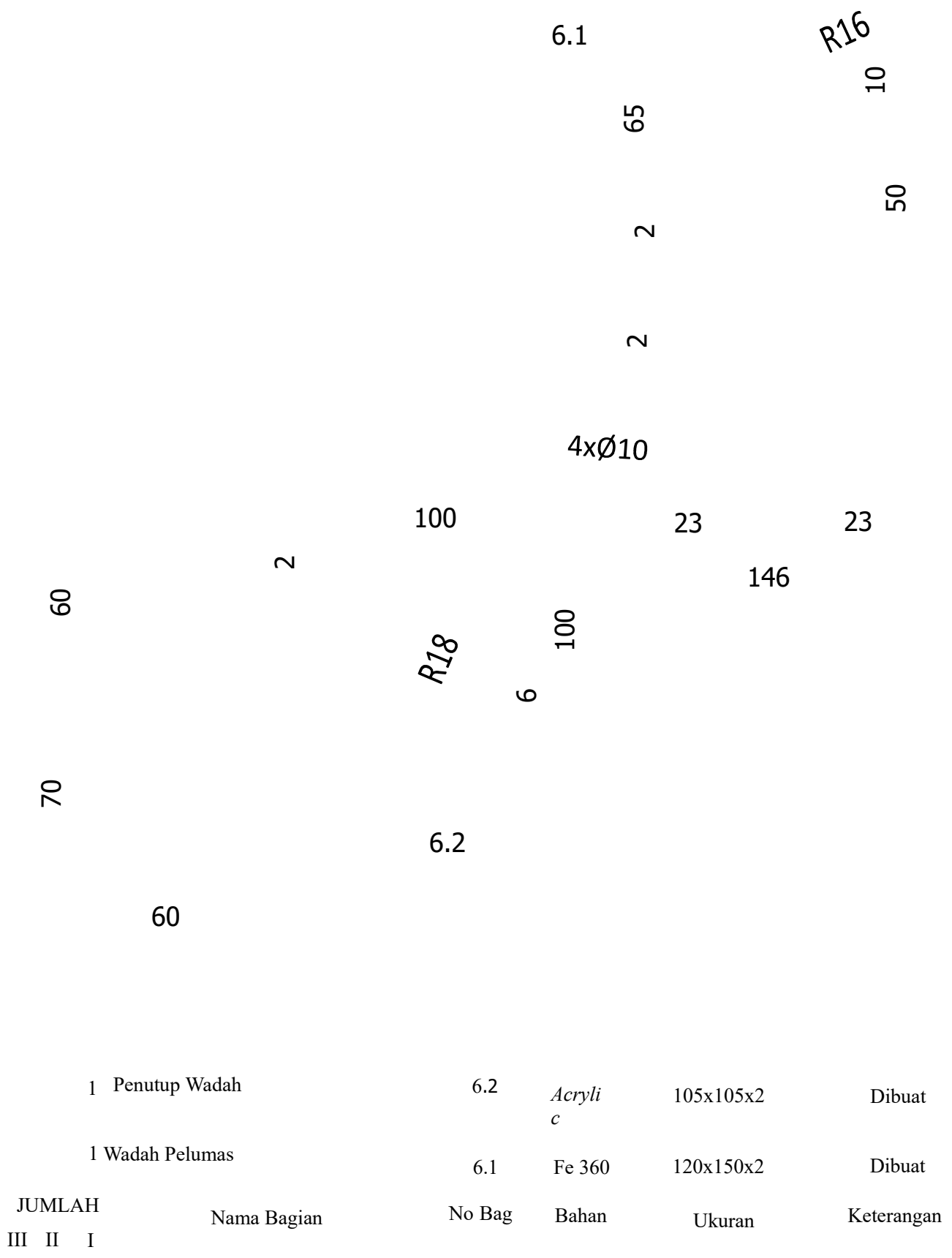
Dibuat
Keterangan

TRANSMISI

Skala
1:2
Digambar
Diperiksa

Team





ASSEMBLY RANGKA

Skala Digambar Team
 1:5 Diperiksa

