
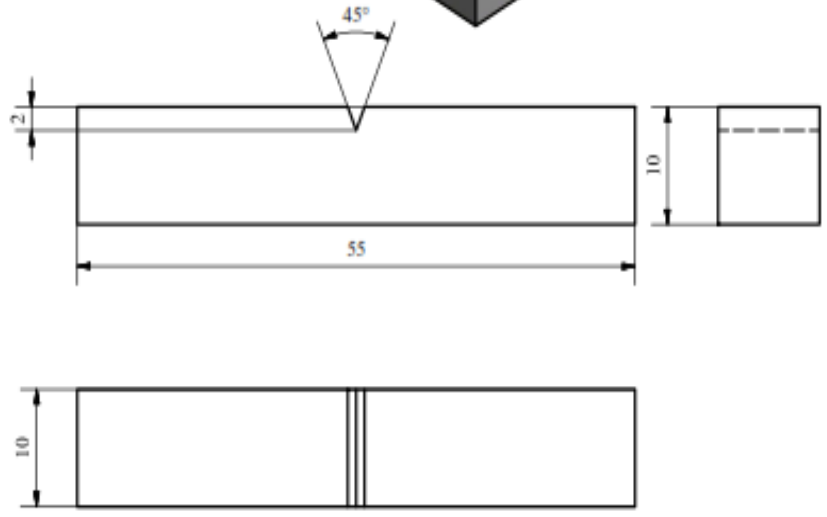
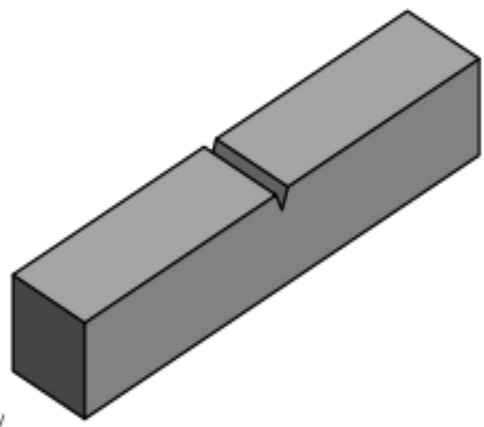



TOL±0,01 



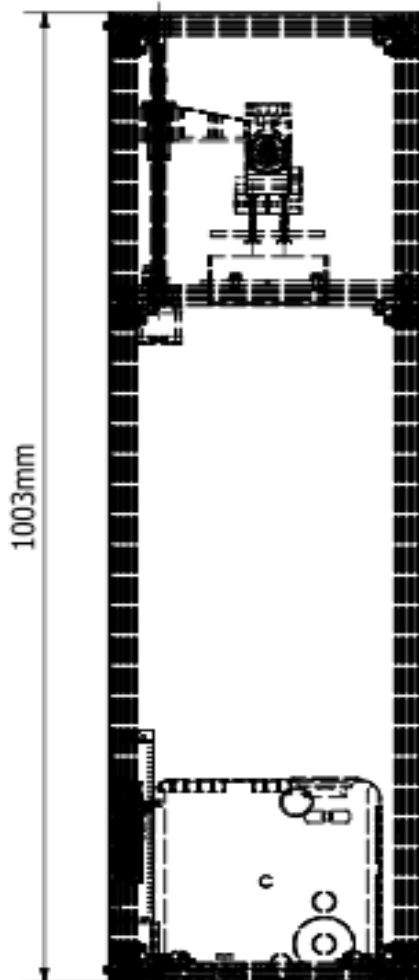
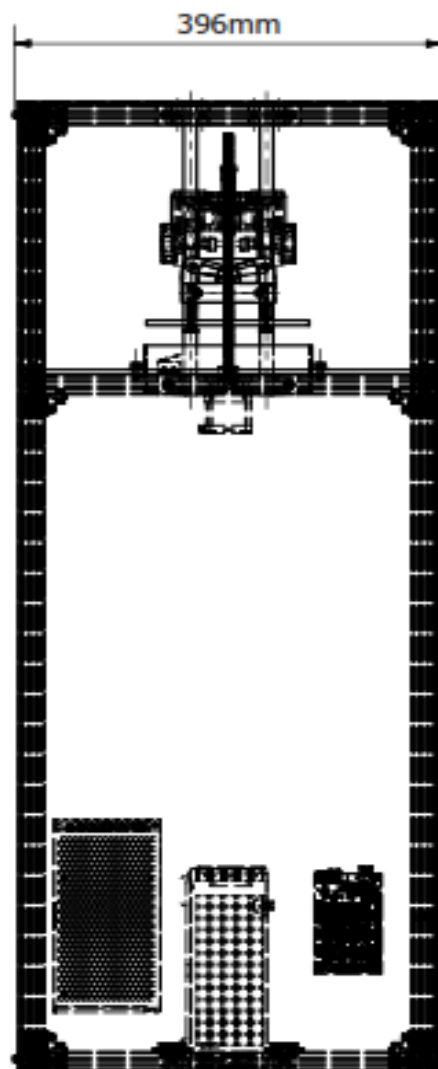
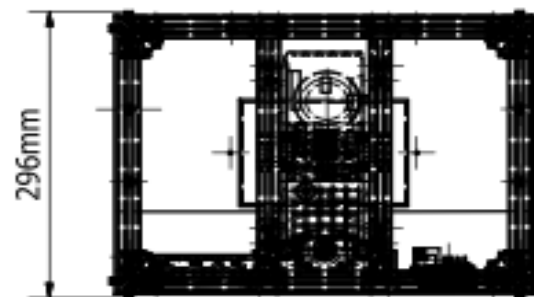
	1	Spesimen Impact	1	Resin	55 X 10X 10	ASTM D 256	
Jumlah	Nama Bagian	No. Bag	Bahan	Ukuran	Keterangan		
I	II	III	Perubahan :				
Spesimen Impact					Skala	Digambar	Rahmat
					2 : 1	Diperiksa	Da
Politeknik Negeri Sriwijaya				DRA.ME : 1 /19/06/16			

Titik Persentase Distribusi F untuk Probabilita = 0,05

df untuk penyebut (N2)	df untuk pembilang (N1)														
	1	2	3	4	5	6	7	8	9	10	11	12	13	14	15
1	161	199	216	225	230	234	237	239	241	242	243	244	245	245	246
2	18.51	19.00	19.16	19.25	19.30	19.33	19.35	19.37	19.38	19.40	19.40	19.41	19.42	19.42	19.43
3	10.13	9.55	9.28	9.12	9.01	8.94	8.89	8.85	8.81	8.79	8.76	8.74	8.73	8.71	8.70
4	7.71	6.94	6.59	6.39	6.26	6.16	6.09	6.04	6.00	5.96	5.94	5.91	5.89	5.87	5.86
5	6.61	5.79	5.41	5.19	5.05	4.95	4.88	4.82	4.77	4.74	4.70	4.68	4.66	4.64	4.62
6	5.99	5.14	4.76	4.53	4.39	4.28	4.21	4.15	4.10	4.06	4.03	4.00	3.98	3.96	3.94
7	5.59	4.74	4.35	4.12	3.97	3.87	3.79	3.73	3.68	3.64	3.60	3.57	3.55	3.53	3.51
8	5.32	4.46	4.07	3.84	3.69	3.58	3.50	3.44	3.39	3.35	3.31	3.28	3.26	3.24	3.22
9	5.12	4.26	3.86	3.63	3.48	3.37	3.29	3.23	3.18	3.14	3.10	3.07	3.05	3.03	3.01
10	4.96	4.10	3.71	3.48	3.33	3.22	3.14	3.07	3.02	2.98	2.94	2.91	2.89	2.86	2.85
11	4.84	3.98	3.59	3.36	3.20	3.09	3.01	2.95	2.90	2.85	2.82	2.79	2.76	2.74	2.72
12	4.75	3.89	3.49	3.26	3.11	3.00	2.91	2.85	2.80	2.75	2.72	2.69	2.66	2.64	2.62
13	4.67	3.81	3.41	3.18	3.03	2.92	2.83	2.77	2.71	2.67	2.63	2.60	2.58	2.55	2.53
14	4.60	3.74	3.34	3.11	2.96	2.85	2.76	2.70	2.65	2.60	2.57	2.53	2.51	2.48	2.46
15	4.54	3.68	3.29	3.06	2.90	2.79	2.71	2.64	2.59	2.54	2.51	2.48	2.45	2.42	2.40
16	4.49	3.63	3.24	3.01	2.85	2.74	2.66	2.59	2.54	2.49	2.46	2.42	2.40	2.37	2.35
17	4.45	3.59	3.20	2.96	2.81	2.70	2.61	2.55	2.49	2.45	2.41	2.38	2.35	2.33	2.31
18	4.41	3.55	3.16	2.93	2.77	2.66	2.58	2.51	2.46	2.41	2.37	2.34	2.31	2.29	2.27
19	4.38	3.52	3.13	2.90	2.74	2.63	2.54	2.48	2.42	2.38	2.34	2.31	2.28	2.26	2.23
20	4.35	3.49	3.10	2.87	2.71	2.60	2.51	2.45	2.39	2.35	2.31	2.28	2.25	2.22	2.20
21	4.32	3.47	3.07	2.84	2.68	2.57	2.49	2.42	2.37	2.32	2.28	2.25	2.22	2.20	2.18
22	4.30	3.44	3.05	2.82	2.66	2.55	2.46	2.40	2.34	2.30	2.26	2.23	2.20	2.17	2.15
23	4.28	3.42	3.03	2.80	2.64	2.53	2.44	2.37	2.32	2.27	2.24	2.20	2.18	2.15	2.13
24	4.26	3.40	3.01	2.78	2.62	2.51	2.42	2.36	2.30	2.25	2.22	2.18	2.15	2.13	2.11
25	4.24	3.39	2.99	2.76	2.60	2.49	2.40	2.34	2.28	2.24	2.20	2.16	2.14	2.11	2.09
26	4.23	3.37	2.98	2.74	2.59	2.47	2.39	2.32	2.27	2.22	2.18	2.15	2.12	2.09	2.07
27	4.21	3.35	2.96	2.73	2.57	2.46	2.37	2.31	2.25	2.20	2.17	2.13	2.10	2.08	2.06
28	4.20	3.34	2.95	2.71	2.56	2.45	2.36	2.29	2.24	2.19	2.15	2.12	2.09	2.06	2.04
29	4.18	3.33	2.93	2.70	2.55	2.43	2.35	2.28	2.22	2.18	2.14	2.10	2.08	2.05	2.03
30	4.17	3.32	2.92	2.69	2.53	2.42	2.33	2.27	2.21	2.16	2.13	2.09	2.06	2.04	2.01
31	4.16	3.30	2.91	2.68	2.52	2.41	2.32	2.25	2.20	2.15	2.11	2.08	2.05	2.03	2.00
32	4.15	3.29	2.90	2.67	2.51	2.40	2.31	2.24	2.19	2.14	2.10	2.07	2.04	2.01	1.99
33	4.14	3.28	2.89	2.66	2.50	2.39	2.30	2.23	2.18	2.13	2.09	2.06	2.03	2.00	1.98
34	4.13	3.28	2.88	2.65	2.49	2.38	2.29	2.23	2.17	2.12	2.08	2.05	2.02	1.99	1.97
35	4.12	3.27	2.87	2.64	2.49	2.37	2.29	2.22	2.16	2.11	2.07	2.04	2.01	1.99	1.96
36	4.11	3.26	2.87	2.63	2.48	2.36	2.28	2.21	2.15	2.11	2.07	2.03	2.00	1.98	1.95
37	4.11	3.25	2.86	2.63	2.47	2.36	2.27	2.20	2.14	2.10	2.06	2.02	2.00	1.97	1.95
38	4.10	3.24	2.85	2.62	2.46	2.35	2.26	2.19	2.14	2.09	2.05	2.02	1.99	1.96	1.94
39	4.09	3.24	2.85	2.61	2.46	2.34	2.26	2.19	2.13	2.08	2.04	2.01	1.98	1.95	1.93
40	4.08	3.23	2.84	2.61	2.45	2.34	2.25	2.18	2.12	2.08	2.04	2.00	1.97	1.95	1.92
41	4.08	3.23	2.83	2.60	2.44	2.33	2.24	2.17	2.12	2.07	2.03	2.00	1.97	1.94	1.92
42	4.07	3.22	2.83	2.59	2.44	2.32	2.24	2.17	2.11	2.06	2.03	1.99	1.96	1.94	1.91
43	4.07	3.21	2.82	2.59	2.43	2.32	2.23	2.16	2.11	2.06	2.02	1.99	1.96	1.93	1.91
44	4.06	3.21	2.82	2.58	2.43	2.31	2.23	2.16	2.10	2.05	2.01	1.98	1.95	1.92	1.90
45	4.06	3.20	2.81	2.58	2.42	2.31	2.22	2.15	2.10	2.05	2.01	1.97	1.94	1.92	1.89

Titik Persentase Distribusi F untuk Probabilita = 0,05

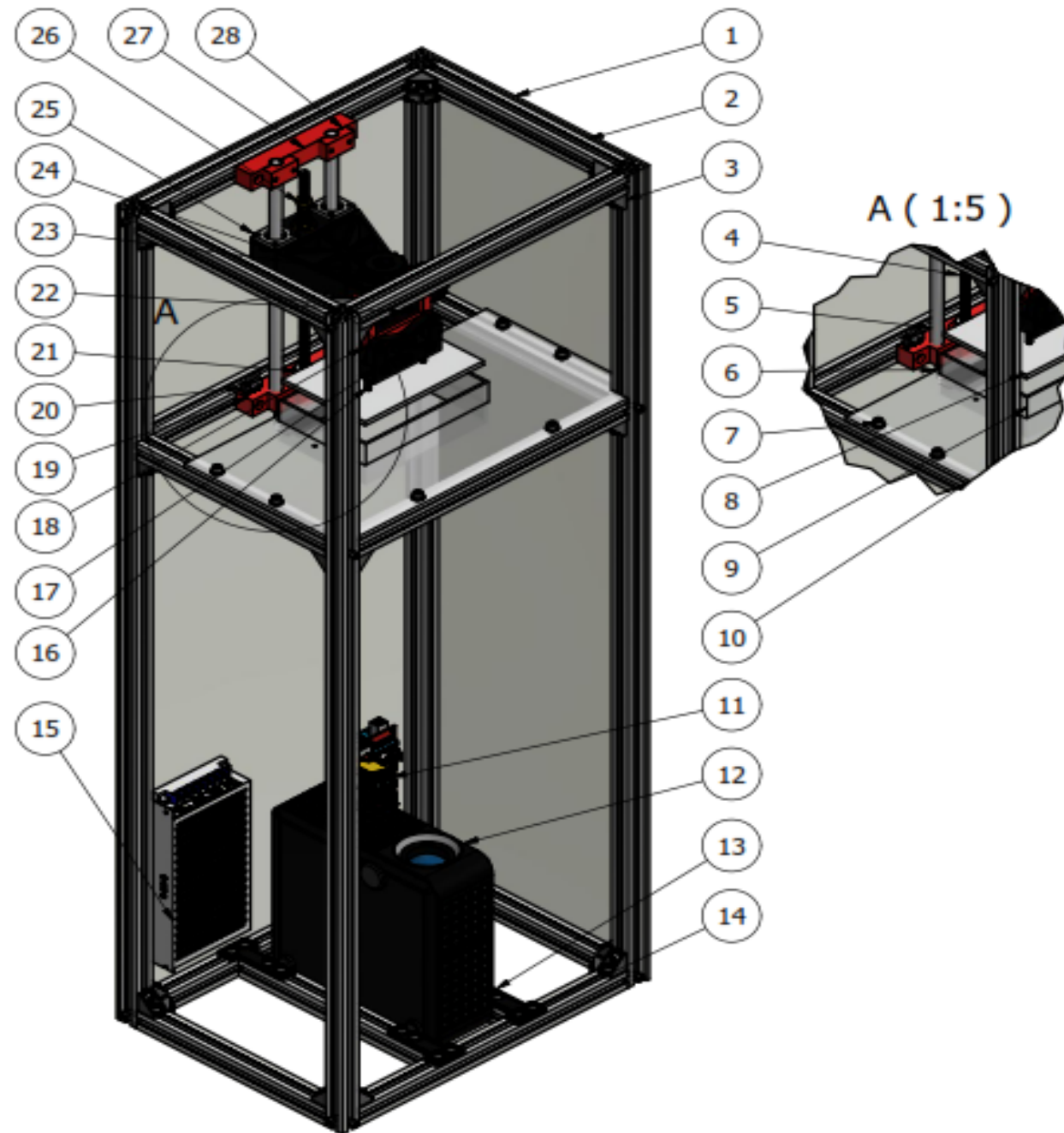
df untuk penyebut (N2)	df untuk pembilang (N1)														
	1	2	3	4	5	6	7	8	9	10	11	12	13	14	15
46	4.05	3.20	2.81	2.57	2.42	2.30	2.22	2.15	2.09	2.04	2.00	1.97	1.94	1.91	1.89
47	4.05	3.20	2.80	2.57	2.41	2.30	2.21	2.14	2.09	2.04	2.00	1.96	1.93	1.91	1.88
48	4.04	3.19	2.80	2.57	2.41	2.29	2.21	2.14	2.08	2.03	1.99	1.96	1.93	1.90	1.88
49	4.04	3.19	2.79	2.56	2.40	2.29	2.20	2.13	2.08	2.03	1.99	1.96	1.93	1.90	1.88
50	4.03	3.18	2.79	2.56	2.40	2.29	2.20	2.13	2.07	2.03	1.99	1.95	1.92	1.89	1.87
51	4.03	3.18	2.79	2.55	2.40	2.28	2.20	2.13	2.07	2.02	1.98	1.95	1.92	1.89	1.87
52	4.03	3.18	2.78	2.55	2.39	2.28	2.19	2.12	2.07	2.02	1.98	1.94	1.91	1.89	1.86
53	4.02	3.17	2.78	2.55	2.39	2.28	2.19	2.12	2.06	2.01	1.97	1.94	1.91	1.88	1.86
54	4.02	3.17	2.78	2.54	2.39	2.27	2.18	2.12	2.06	2.01	1.97	1.94	1.91	1.88	1.86
55	4.02	3.16	2.77	2.54	2.38	2.27	2.18	2.11	2.06	2.01	1.97	1.93	1.90	1.88	1.85
56	4.01	3.16	2.77	2.54	2.38	2.27	2.18	2.11	2.05	2.00	1.96	1.93	1.90	1.87	1.85
57	4.01	3.16	2.77	2.53	2.38	2.26	2.18	2.11	2.05	2.00	1.96	1.93	1.90	1.87	1.85
58	4.01	3.16	2.76	2.53	2.37	2.26	2.17	2.10	2.05	2.00	1.96	1.92	1.89	1.87	1.84
59	4.00	3.15	2.76	2.53	2.37	2.26	2.17	2.10	2.04	2.00	1.96	1.92	1.89	1.86	1.84
60	4.00	3.15	2.76	2.53	2.37	2.25	2.17	2.10	2.04	1.99	1.95	1.92	1.89	1.86	1.84
61	4.00	3.15	2.76	2.52	2.37	2.25	2.16	2.09	2.04	1.99	1.95	1.91	1.88	1.86	1.83
62	4.00	3.15	2.75	2.52	2.36	2.25	2.16	2.09	2.03	1.99	1.95	1.91	1.88	1.85	1.83
63	3.99	3.14	2.75	2.52	2.36	2.25	2.16	2.09	2.03	1.98	1.94	1.91	1.88	1.85	1.83
64	3.99	3.14	2.75	2.52	2.36	2.24	2.16	2.09	2.03	1.98	1.94	1.91	1.88	1.85	1.83
65	3.99	3.14	2.75	2.51	2.36	2.24	2.15	2.08	2.03	1.98	1.94	1.90	1.87	1.85	1.82
66	3.99	3.14	2.74	2.51	2.35	2.24	2.15	2.08	2.03	1.98	1.94	1.90	1.87	1.84	1.82
67	3.98	3.13	2.74	2.51	2.35	2.24	2.15	2.08	2.02	1.98	1.93	1.90	1.87	1.84	1.82
68	3.98	3.13	2.74	2.51	2.35	2.24	2.15	2.08	2.02	1.97	1.93	1.90	1.87	1.84	1.82
69	3.98	3.13	2.74	2.50	2.35	2.23	2.15	2.08	2.02	1.97	1.93	1.90	1.86	1.84	1.81
70	3.98	3.13	2.74	2.50	2.35	2.23	2.14	2.07	2.02	1.97	1.93	1.89	1.86	1.84	1.81
71	3.98	3.13	2.73	2.50	2.34	2.23	2.14	2.07	2.01	1.97	1.93	1.89	1.86	1.83	1.81
72	3.97	3.12	2.73	2.50	2.34	2.23	2.14	2.07	2.01	1.96	1.92	1.89	1.86	1.83	1.81
73	3.97	3.12	2.73	2.50	2.34	2.23	2.14	2.07	2.01	1.96	1.92	1.89	1.86	1.83	1.81
74	3.97	3.12	2.73	2.50	2.34	2.22	2.14	2.07	2.01	1.96	1.92	1.89	1.85	1.83	1.80
75	3.97	3.12	2.73	2.49	2.34	2.22	2.13	2.06	2.01	1.96	1.92	1.88	1.85	1.83	1.80
76	3.97	3.12	2.72	2.49	2.33	2.22	2.13	2.06	2.01	1.96	1.92	1.88	1.85	1.82	1.80
77	3.97	3.12	2.72	2.49	2.33	2.22	2.13	2.06	2.00	1.96	1.92	1.88	1.85	1.82	1.80
78	3.96	3.11	2.72	2.49	2.33	2.22	2.13	2.06	2.00	1.95	1.91	1.88	1.85	1.82	1.80
79	3.96	3.11	2.72	2.49	2.33	2.22	2.13	2.06	2.00	1.95	1.91	1.88	1.85	1.82	1.79
80	3.96	3.11	2.72	2.49	2.33	2.21	2.13	2.06	2.00	1.95	1.91	1.88	1.84	1.82	1.79
81	3.96	3.11	2.72	2.48	2.33	2.21	2.12	2.05	2.00	1.95	1.91	1.87	1.84	1.82	1.79
82	3.96	3.11	2.72	2.48	2.33	2.21	2.12	2.05	2.00	1.95	1.91	1.87	1.84	1.81	1.79
83	3.96	3.11	2.71	2.48	2.32	2.21	2.12	2.05	1.99	1.95	1.91	1.87	1.84	1.81	1.79
84	3.95	3.11	2.71	2.48	2.32	2.21	2.12	2.05	1.99	1.95	1.90	1.87	1.84	1.81	1.79
85	3.95	3.10	2.71	2.48	2.32	2.21	2.12	2.05	1.99	1.94	1.90	1.87	1.84	1.81	1.79
86	3.95	3.10	2.71	2.48	2.32	2.21	2.12	2.05	1.99	1.94	1.90	1.87	1.84	1.81	1.78
87	3.95	3.10	2.71	2.48	2.32	2.20	2.12	2.05	1.99	1.94	1.90	1.87	1.83	1.81	1.78
88	3.95	3.10	2.71	2.48	2.32	2.20	2.12	2.05	1.99	1.94	1.90	1.86	1.83	1.81	1.78
89	3.95	3.10	2.71	2.47	2.32	2.20	2.11	2.04	1.99	1.94	1.90	1.86	1.83	1.80	1.78
90	3.95	3.10	2.71	2.47	2.32	2.20	2.11	2.04	1.99	1.94	1.90	1.86	1.83	1.80	1.78



	1	Z Smooth Rod Holder High	28	PVC/ABS Plastic	34mmx20mmx11mm	Dibuat
	1	Z Rod Holder	27	PVC/ABS Plastic	133mmx21mmx20mm	Dibuat
	1	Anti Backlash Nut	26	Steel	M8x32mm	Beli
	2	Linear Bearing	25	Steel	30mmx30mmx5mm	Beli
	1	Z Axis Arm	24	PVC/ABS Plastic	140mmx105mmx35mm	Dibuat
	3	Knob	23	PVC/ABS Plastic	Ø40x21mm	Dibuat
	1	Flatform Spilfer	22	PVC/ABS Plastic	60mmx30mmx30mm	Dibuat
	2	Flexible Coupling	21	Steel	Ø18x25	Beli
	1	Limit Switch	20	PVC	40mmx10mmx30mm	Beli
	1	Z Stepper Holder Low	19	PVC/ABS Plastic	130mmx42mmx20mm	Dibuat
	1	Platform Spliter Holder	18	PVC/ABS Plastic	80mmx40mmx63mm	Dibuat
	1	Bed Holder Font	17	PVC/ABS Plastic	85mmx45mmx30mm	Dibuat
	4	Screw + Spring Leveling	16	Steel	M3x40mm + M3x40mm	Beli
	1	Power Supply	15	Steel	110mmx200mmx50mm	Beli
	8	6 Washer	14	Stainless Steel	Ø6x1mm	Beli
	4	T-Bracket	13	PVC/ABS Plastic	74mmx36mmx3mm	Dibuat
	1	Proyektor DLP	12	PVC	210mmx195mmx75mm	Beli
	1	RAMPS + ARDUINO MEGA	11	PVC	90mmx60mmx50mm	Beli
	1	Dudukan Vet	10	Acrylic	382mmx200mmx5mm	Beli
	1	Vet resin	9	Acrylic	155mmx110mmx50mm	Beli
	1	Flatfrom	8	Aluminium	150mmx105mmx5mm	Beli
	8	6 Screw	7	Stainless Steel	M5x10mm	Beli
	1	Motor Stepper	6	Steel	50mmx50mmx47mm	Beli
	2	Linear Shaft	5	Steel	Ø12x500mm	Beli
	1	Lead Screw	4	Steel	M8x500mm	Beli
	9	0 Corner Bracket	3	Aluminium	20mmx20mmx17mm	Beli
	1	Kerangka	2	Aluminium	382mmx288mmx1000mm	Beli
	1	Cover	1	Acrylic	388X288x1003mm	Beli

Jumlah	Nama Bagian	No.Bgn	Bahan	Ukuran	Keterangan
--------	-------------	--------	-------	--------	------------

III	II	I	Perubahan:		
			2D Assembly SLA DLP 3D Printer		Skala 1 : 5
			Politeknik Negeri Sriwijaya		Digambar Diperiksa Rahmat DQ
					DRA.ME.ASSY 19/06/16



	1	Z Smooth Rod Holder High	28	PVC/ABS Plastic	34mmx20mmx11mm	Dibeli
	1	Z Rod Holder	27	PVC/ABS Plastic	133mmx21mmx20mm	Dibeli
	1	Anti Backlash Nut	26	Steel	M8x32mm	Dibeli
	2	Linear Bearing	25	Steel	30mmx30mmx5mm	Dibeli
	1	Z Axis Arm	24	PVC/ABS Plastic	140mmx105mmx35mm	Dibeli
	3	Knob	23	PVC/ABS Plastic	Ø40x21mm	Dibeli
	1	Platform Splitter	22	PVC/ABS Plastic	60mmx30mmx30mm	Dibeli
	2	Flexible Coupling	21	Steel	Ø18x25	Dibeli
	1	Limit Switch	20	PVC	40mmx10mmx30mm	Dibeli
	1	Z Stepper Holder Low	19	PVC/ABS Plastic	130mmx42mmx20mm	Dibeli
	1	Platform Splitter Holder	18	PVC/ABS Plastic	80mmx40mmx63mm	Dibeli
	1	Bed Holder Front	17	PVC/ABS Plastic	85mmx45mmx30mm	Dibeli
	4	Screw + Spring Leveling	16	Steel	M3x48mm + M3x40mm	Dibeli
	1	Power Supply	15	Steel	110mmx200mmx50mm	Dibeli
8	6	Washer	14	Stainless Steel	Ø6x1mm	Dibeli
	4	T-Bracket	13	PVC/ABS Plastic	74mmx36mmx3mm	Dibeli
	1	Projektor DLP	12	PVC	210mmx195mmx75mm	Dibeli
	1	RAMPS + ARDUINO MEGA	11	PVC	90mmx60mmx50mm	Dibeli
	1	Dudukan Vet	10	Acrylic	382mmx200mmx5mm	Dibeli
	1	Vet resin	9	Acrylic	155mmx110mmx50mm	Dibeli
	1	Flatfrom	8	Aluminium	150mmx105mmx5mm	Dibeli
8	6	Screw	7	Stainless Steel	M5x10mm	Dibeli
	1	Motor Stepper	6	Steel	50mmx50mmx47mm	Dibeli
	2	Linear Shaft	5	Steel	Ø12x500mm	Dibeli
	1	Lead Screw	4	Steel	M8x500mm	Dibeli
9	0	Corner Bracket	3	Aluminium	20mmx20mmx17mm	Dibeli
	1	Kerangka	2	Aluminium	362mmx268x1000mm	Dibeli
	1	Cover	1	Acrylic	388X288x1003mm	Dibeli

Jumlah	Nama Bagian	No.Bgn	Bahan	Keterangan
III	II		I	
	Perubahan:			
3D Assembly SLA DLP 3D Printer			Skala 1 : 5	Digambar Rahmat
Politeknik Negeri Sriwijaya			Diperiksa	DD
			DRA.ME.ASSY 19/06/16	