

**LAMPIRAN III  
DOKUMENTASI PENELITIAN**



Penyiapan Bahan



Pembuatan Larutan PVA



Pembuatan Lar. Kitosan



Pencampuran PVA+Kitosan



Penambahan PEG



Pengadukan Larutan *Dope*



Didiamkan  $\pm$  24 jam

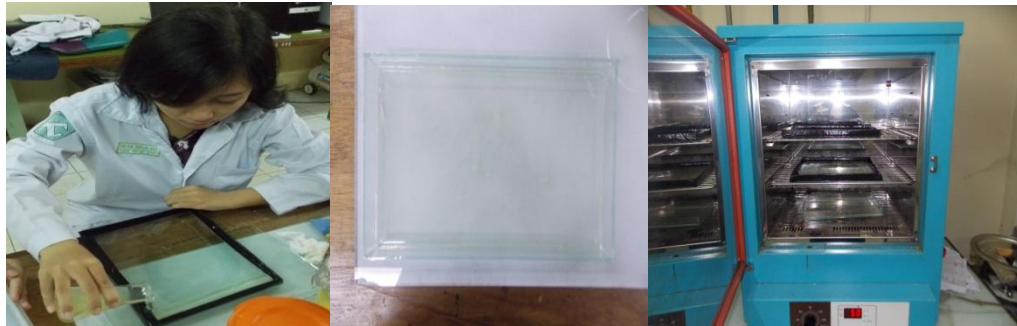


Setelah 24 Jam



Larutan *Dope* yang Sudah Jadi

Gambar 24. Pembuatan Larutan *Dope*

Penuangan Larutan *Dope*

Setelah dicetak

Proses Pengeringan



Setelah dioven

Perendaman dengan NaOH

Pencucian dengan Aquades



Membran yang Sudah Jadi

Pemotongan Membran

Setelah Pemotongan

Gambar 25. Pencetakan Membran

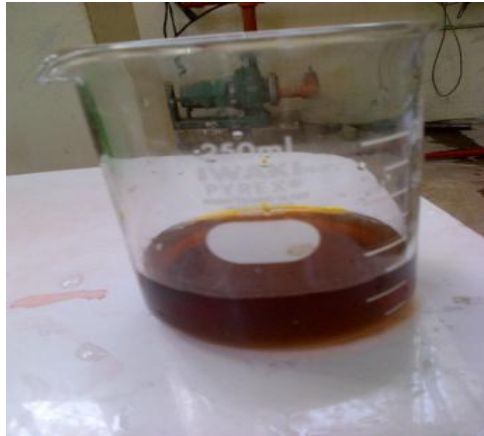


Pemasangan Membran

Penentuan Fluks

Penentuan Rejeksi

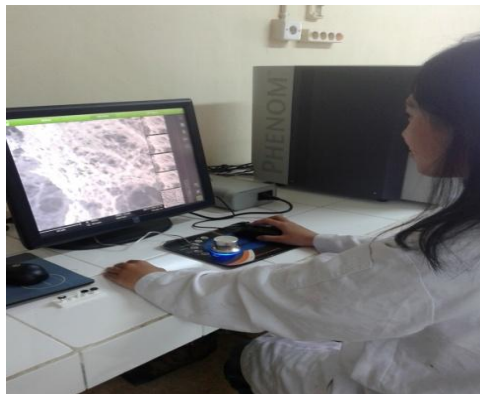
Gambar 26. Pengaplikasian pada Alat *Dead-End*



Gambar 27. Limbah Cair sebelum Dikontakkan pada Membran



Gambar 28. Limbah Cair setelah Dikontakkan pada Membran



Gambar 29. Analisis Karakterisasi Membran Menggunakan SEM