

**1. Gambar Bahan Baku Daun Jambu Biji**



**Daun Belimbing Wuluh**



**Daun Belimbing Wuluh setelah Dicuci**



**Daun Belimbing Wuluh yang telah Diblender (Serbuk)**

**2. Gambar Pembuatan Ekstrak Daun Belimbing Wuluh**



**Memasukan 100 gr Serbuk Daun Belimbing Wuluh Kedalam Botol Reagen**



**Memasukan Larutan Etanol 96%**



**Maserasi selama 5 hari dan Diaduk Setiap Harinya agar Ekstrak Sempurna**



**Setelah 5 hari ekstrak disaring**



**Hasil Ekstraksi yang Didapat**

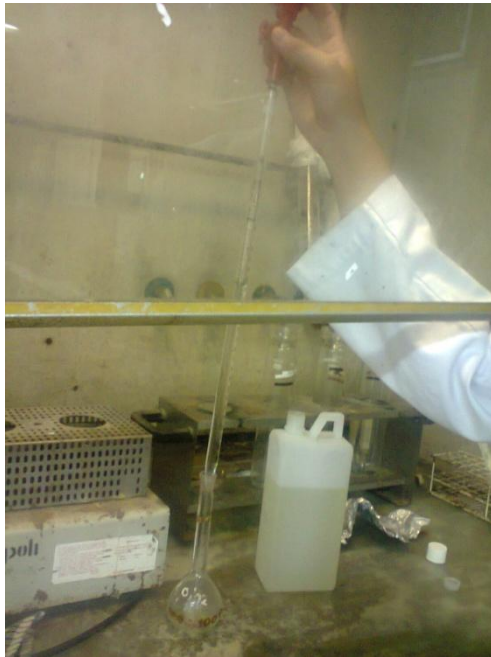
### **3. Gambar Persiapan Logam Baja**



**Pengamplasan Logam Baja yang akan Digunakan**



**Logam Baja yang Telah Dibersihkan**



**Pembuatan Larutan HCl sebagai Media Korosi**



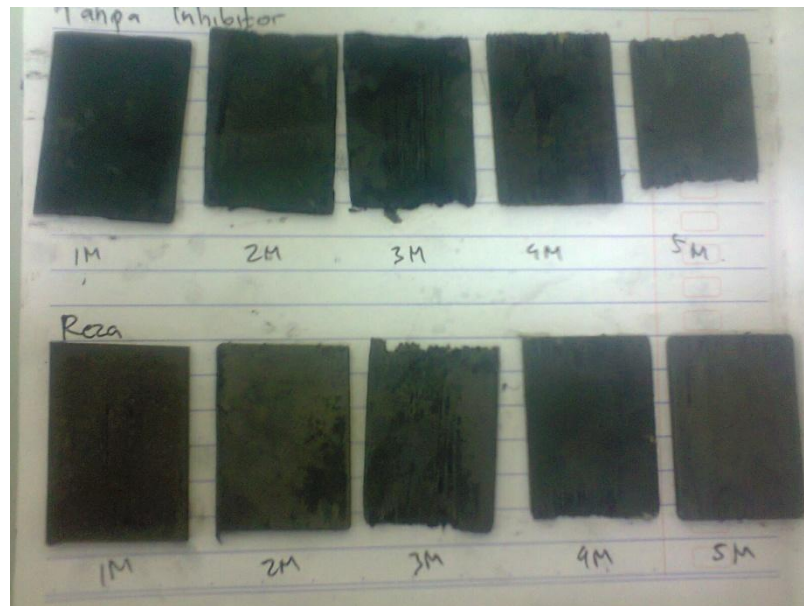
**Perendaman Logam Baja pada HCl sebagai Media Korosi**



**Tampak Logam Baja Telah Mengalami Proses Korosi**



**Penimbangan Logam Baja Setelah Perendaman di media Korosi Setiap 1 Minggu**



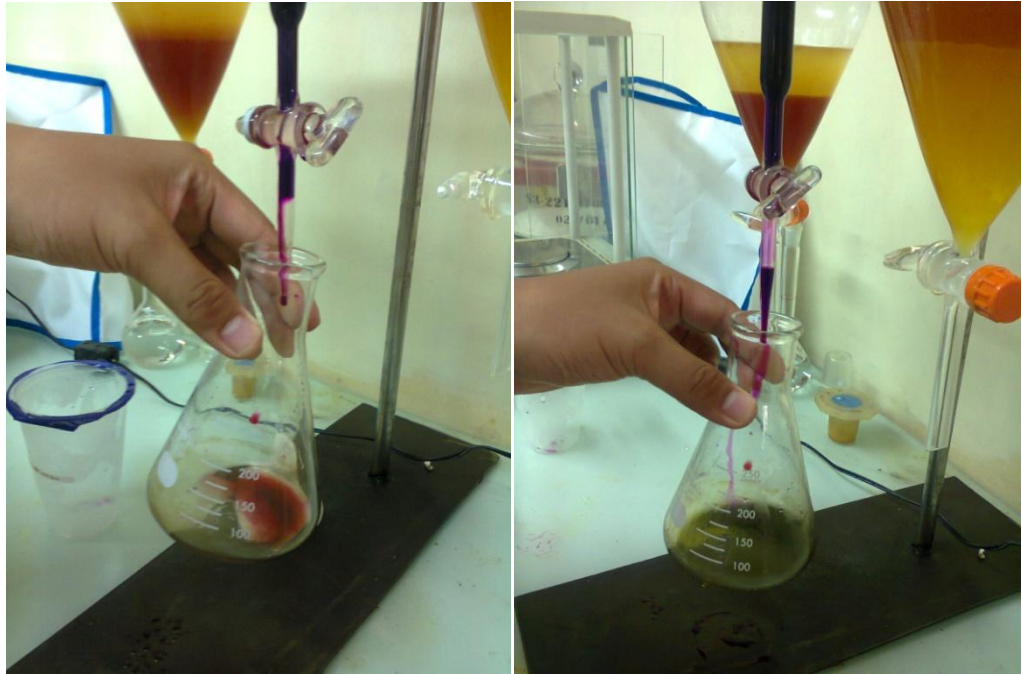
**Hasil Logam Baja yang Telah Ditimbang**

#### **4. Gambar Pengukuran pH**

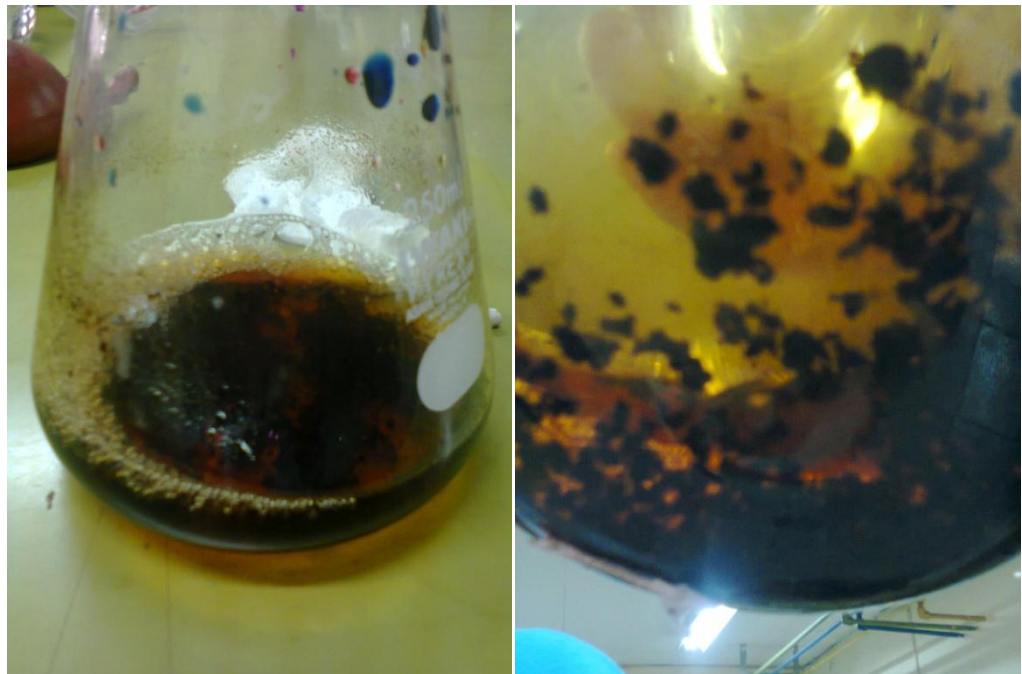


**Pengukuran pH Media Korosi dengan Penambahan Bioinhibitor maupun Tanpa Penambahan.**

## 5. Gambar Analisa Kadar Tanin



**Analisa Kadar Tanin Dengan Metode Titrasi**



**Hasil Akhir Larutan Menjadi Warna Kuning Emas**